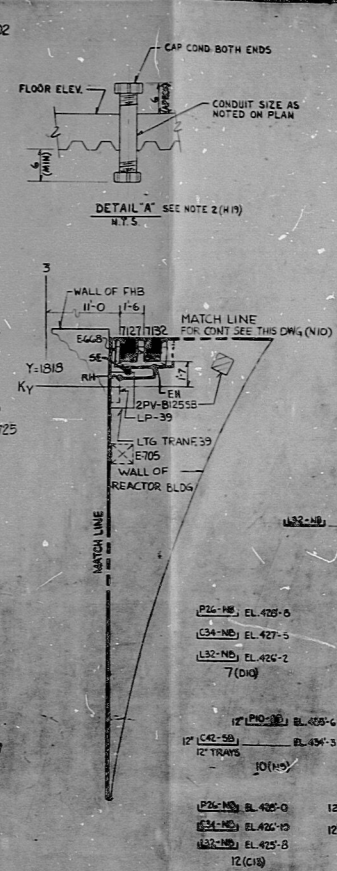
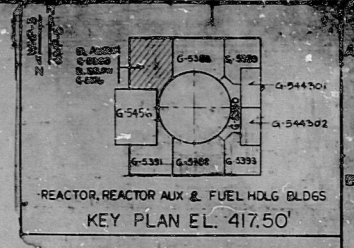
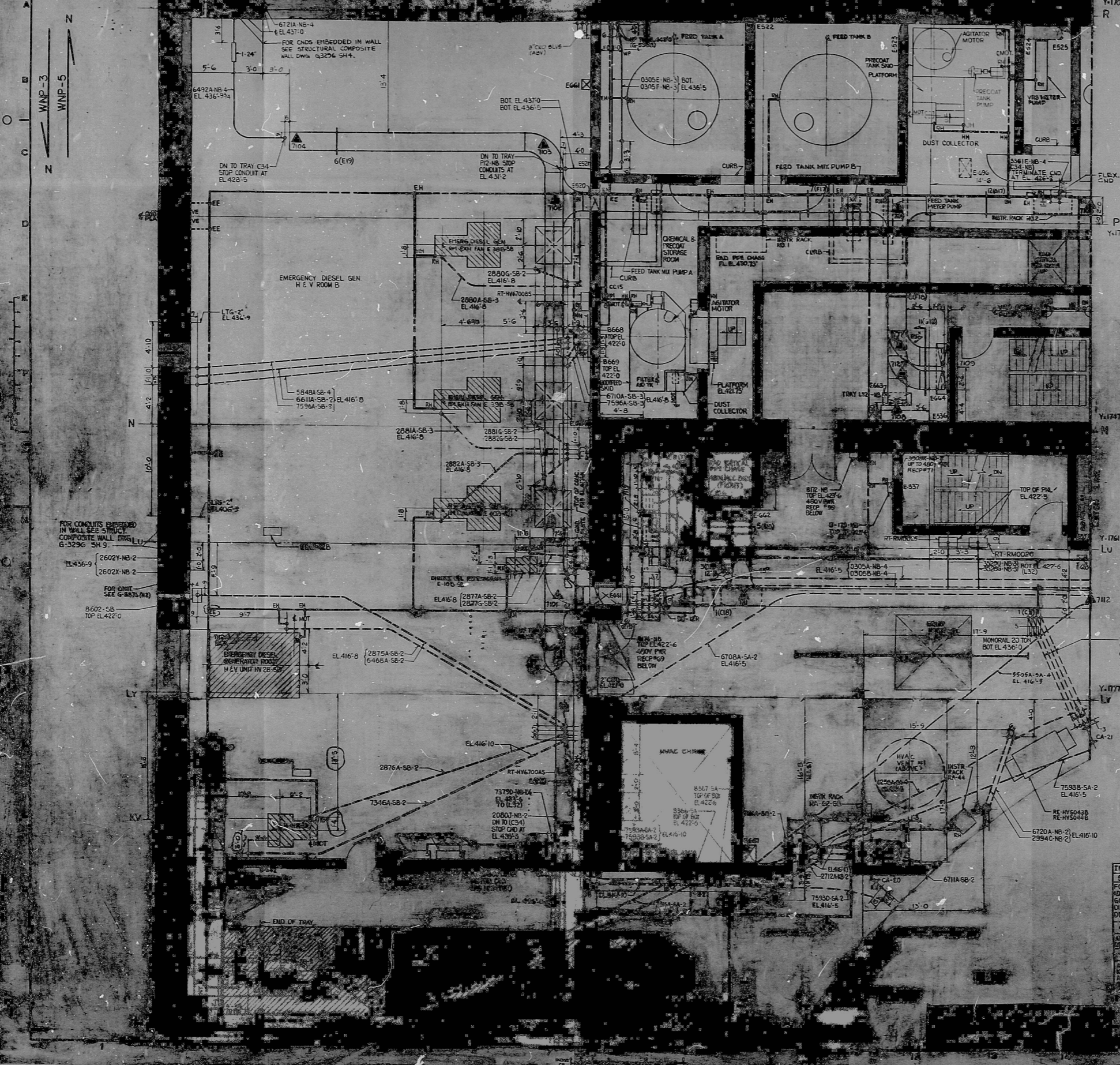
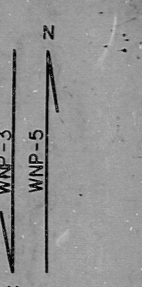


WPPS-3240-G-5387



FOR CONDUIT SEE THIS DWG. (NIO)

12' (P20-NB) EL 429-4	12' (P20-NB) EL 429-0
12' (C42-NB) EL 429-3	12' (C42-NB) EL 429-10
12' (C42-NB) EL 429-5	12' (C42-NB) EL 429-8
12' (C42-NB) EL 429-2	12' (C42-NB) EL 429-3
12' (C42-NB) EL 429-7	12' (C42-NB) EL 429-4
12' (C42-NB) EL 429-6	12' (C42-NB) EL 429-9
12' (C42-NB) EL 429-1	12' (C42-NB) EL 429-11
12' (C42-NB) EL 429-9	12' (C42-NB) EL 429-12
12' (C42-NB) EL 429-10	12' (C42-NB) EL 429-13
12' (C42-NB) EL 429-11	12' (C42-NB) EL 429-14
12' (C42-NB) EL 429-12	12' (C42-NB) EL 429-15
12' (C42-NB) EL 429-13	12' (C42-NB) EL 429-16
12' (C42-NB) EL 429-14	12' (C42-NB) EL 429-17
12' (C42-NB) EL 429-15	12' (C42-NB) EL 429-18
12' (C42-NB) EL 429-16	12' (C42-NB) EL 429-19
12' (C42-NB) EL 429-17	12' (C42-NB) EL 429-20
12' (C42-NB) EL 429-18	12' (C42-NB) EL 429-21
12' (C42-NB) EL 429-19	12' (C42-NB) EL 429-22
12' (C42-NB) EL 429-20	12' (C42-NB) EL 429-23
12' (C42-NB) EL 429-21	12' (C42-NB) EL 429-24
12' (C42-NB) EL 429-22	12' (C42-NB) EL 429-25
12' (C42-NB) EL 429-23	12' (C42-NB) EL 429-26
12' (C42-NB) EL 429-24	12' (C42-NB) EL 429-27
12' (C42-NB) EL 429-25	12' (C42-NB) EL 429-28
12' (C42-NB) EL 429-26	12' (C42-NB) EL 429-29
12' (C42-NB) EL 429-27	12' (C42-NB) EL 429-30
12' (C42-NB) EL 429-28	12' (C42-NB) EL 429-31
12' (C42-NB) EL 429-29	12' (C42-NB) EL 429-32
12' (C42-NB) EL 429-30	12' (C42-NB) EL 429-33
12' (C42-NB) EL 429-31	12' (C42-NB) EL 429-34
12' (C42-NB) EL 429-32	12' (C42-NB) EL 429-35
12' (C42-NB) EL 429-33	12' (C42-NB) EL 429-36
12' (C42-NB) EL 429-34	12' (C42-NB) EL 429-37
12' (C42-NB) EL 429-35	12' (C42-NB) EL 429-38
12' (C42-NB) EL 429-36	12' (C42-NB) EL 429-39
12' (C42-NB) EL 429-37	12' (C42-NB) EL 429-40
12' (C42-NB) EL 429-38	12' (C42-NB) EL 429-41
12' (C42-NB) EL 429-39	12' (C42-NB) EL 429-42
12' (C42-NB) EL 429-40	12' (C42-NB) EL 429-43
12' (C42-NB) EL 429-41	12' (C42-NB) EL 429-44
12' (C42-NB) EL 429-42	12' (C42-NB) EL 429-45
12' (C42-NB) EL 429-43	12' (C42-NB) EL 429-46
12' (C42-NB) EL 429-44	12' (C42-NB) EL 429-47
12' (C42-NB) EL 429-45	12' (C42-NB) EL 429-48
12' (C42-NB) EL 429-46	12' (C42-NB) EL 429-49
12' (C42-NB) EL 429-47	12' (C42-NB) EL 429-50
12' (C42-NB) EL 429-48	12' (C42-NB) EL 429-51
12' (C42-NB) EL 429-49	12' (C42-NB) EL 429-52
12' (C42-NB) EL 429-50	12' (C42-NB) EL 429-53
12' (C42-NB) EL 429-51	12' (C42-NB) EL 429-54
12' (C42-NB) EL 429-52	12' (C42-NB) EL 429-55
12' (C42-NB) EL 429-53	12' (C42-NB) EL 429-56
12' (C42-NB) EL 429-54	12' (C42-NB) EL 429-57
12' (C42-NB) EL 429-55	12' (C42-NB) EL 429-58
12' (C42-NB) EL 429-56	12' (C42-NB) EL 429-59
12' (C42-NB) EL 429-57	12' (C42-NB) EL 429-60
12' (C42-NB) EL 429-58	12' (C42-NB) EL 429-61
12' (C42-NB) EL 429-59	12' (C42-NB) EL 429-62
12' (C42-NB) EL 429-60	12' (C42-NB) EL 429-63
12' (C42-NB) EL 429-61	12' (C42-NB) EL 429-64
12' (C42-NB) EL 429-62	12' (C42-NB) EL 429-65
12' (C42-NB) EL 429-63	12' (C42-NB) EL 429-66
12' (C42-NB) EL 429-64	12' (C42-NB) EL 429-67
12' (C42-NB) EL 429-65	12' (C42-NB) EL 429-68
12' (C42-NB) EL 429-66	12' (C42-NB) EL 429-69
12' (C42-NB) EL 429-67	12' (C42-NB) EL 429-70
12' (C42-NB) EL 429-68	12' (C42-NB) EL 429-71
12' (C42-NB) EL 429-69	12' (C42-NB) EL 429-72
12' (C42-NB) EL 429-70	12' (C42-NB) EL 429-73
12' (C42-NB) EL 429-71	12' (C42-NB) EL 429-74
12' (C42-NB) EL 429-72	12' (C42-NB) EL 429-75
12' (C42-NB) EL 429-73	12' (C42-NB) EL 429-76
12' (C42-NB) EL 429-74	12' (C42-NB) EL 429-77
12' (C42-NB) EL 429-75	12' (C42-NB) EL 429-78
12' (C42-NB) EL 429-76	12' (C42-NB) EL 429-79
12' (C42-NB) EL 429-77	12' (C42-NB) EL 429-80
12' (C42-NB) EL 429-78	12' (C42-NB) EL 429-81
12' (C42-NB) EL 429-79	12' (C42-NB) EL 429-82
12' (C42-NB) EL 429-80	12' (C42-NB) EL 429-83
12' (C42-NB) EL 429-81	12' (C42-NB) EL 429-84
12' (C42-NB) EL 429-82	12' (C42-NB) EL 429-85
12' (C42-NB) EL 429-83	12' (C42-NB) EL 429-86
12' (C42-NB) EL 429-84	12' (C42-NB) EL 429-87
12' (C42-NB) EL 429-85	12' (C42-NB) EL 429-88
12' (C42-NB) EL 429-86	12' (C42-NB) EL 429-89
12' (C42-NB) EL 429-87	12' (C42-NB) EL 429-90
12' (C42-NB) EL 429-88	12' (C42-NB) EL 429-91
12' (C42-NB) EL 429-89	12' (C42-NB) EL 429-92
12' (C42-NB) EL 429-90	12' (C42-NB) EL 429-93
12' (C42-NB) EL 429-91	12' (C42-NB) EL 429-94
12' (C42-NB) EL 429-92	12' (C42-NB) EL 429-95
12' (C42-NB) EL 429-93	12' (C42-NB) EL 429-96
12' (C42-NB) EL 429-94	12' (C42-NB) EL 429-97
12' (C42-NB) EL 429-95	12' (C42-NB) EL 429-98
12' (C42-NB) EL 429-96	12' (C42-NB) EL 429-99
12' (C42-NB) EL 429-97	12' (C42-NB) EL 429-100

NOTES:

- FOR GENERAL NOTES, SYMBOLS & REFERENCE DWG. SEE DWG. D-3023.
- CONDUITS THAT RUN IN SLAB & TURN OUT OF BOTTOM OF SLAB SHALL BE TERMINATED SIMILAR TO DETAIL A (B14).

THIS DWG. INCORPORATES ALL APPROVED 6-3 CHANGE NOTICES RECEIVED AS OF 5-25-51.

WORK THIS DWG. WITH DWG. B-5016 (CONDUIT INSTALLATION LIST D-12).

P.R.C. APERTURE CARD

APPROVED FOR CONSTRUCTION

POOR ORIGINAL



INCORPORATED - PCP-350-045, 973, 862

5	11-2-51	PS	MAN	2	1
FCR 66-171 & DONED-43 INCORPORATED					
REVISIONS (BY, DATE, DRAWING NO., DESCRIPTION, FULL BOX, (A), (B), (C), (D), (E), (F), (G), (H), (I), (J), (K), (L), (M), (N), (O), (P), (Q), (R), (S), (T), (U), (V), (W), (X), (Y), (Z), (AA), (AB), (AC), (AD), (AE), (AF), (AG), (AH), (AI), (AJ), (AK), (AL), (AM), (AN), (AO), (AP), (AQ), (AR), (AS), (AT), (AU), (AV), (AW), (AX), (AY), (AZ), (BA), (BB), (BC), (BD), (BE), (BF), (BG), (BH), (BI), (BJ), (BK), (BL), (BM), (BN), (BO), (BP), (BQ), (BR), (BS), (BT), (BU), (BV), (BW), (BX), (BY), (BZ), (CA), (CB), (CC), (CD), (CE), (CF), (CG), (CH), (CI), (CJ), (CK), (CL), (CM), (CN), (CO), (CP), (CQ), (CR), (CS), (CT), (CU), (CV), (CW), (CX), (CY), (CZ), (DA), (DB), (DC), (DD), (DE), (DF), (DG), (DH), (DI), (DJ), (DK), (DL), (DM), (DN), (DO), (DP), (DQ), (DR), (DS), (DT), (DU), (DV), (DW), (DX), (DY), (DZ), (EA), (EB), (EC), (ED), (EE), (EF), (EG), (EH), (EI), (EJ), (EK), (EL), (EM), (EN), (EO), (EP), (EQ), (ER), (ES), (ET), (EU), (EV), (EW), (EX), (EY), (EZ), (FA), (FB), (FC), (FD), (FE), (FF), (FG), (FH), (FI), (FJ), (FK), (FL), (FM), (FN), (FO), (FP), (FQ), (FR), (FS), (FT), (FU), (FV), (FW), (FX), (FY), (FZ), (GA), (GB), (GC), (GD), (GE), (GF), (GG), (GH), (GI), (GJ), (GK), (GL), (GM), (GN), (GO), (GP), (GQ), (GR), (GS), (GT), (GU), (GV), (GW), (GX), (GY), (GZ), (HA), (HB), (HC), (HD), (HE), (HF), (HG), (HH), (HI), (HJ), (HK), (HL), (HM), (HN), (HO), (HP), (HQ), (HR), (HS), (HT), (HU), (HV), (HW), (HX), (HY), (HZ), (IA), (IB), (IC), (ID), (IE), (IF), (IG), (IH), (II), (IJ), (IK), (IL), (IM), (IN), (IO), (IP), (IQ), (IR), (IS), (IT), (IU), (IV), (IW), (IX), (IY), (IZ), (JA), (JB), (JC), (JD), (JE), (JF), (JG), (JH), (JI), (JJ), (JK), (JL), (JM), (JN), (JO), (JP), (JQ), (JR), (JS), (JT), (JU), (JV), (JW), (JX), (JY), (JZ), (KA), (KB), (KC), (KD), (KE), (KF), (KG), (KH), (KI), (KJ), (KK), (KL), (KM), (KN), (KO), (KP), (KQ), (KR), (KS), (KT), (KU), (KV), (KW), (KX), (KY), (KZ), (LA), (LB), (LC), (LD), (LE), (LF), (LG), (LH), (LI), (LJ), (LK), (LM), (LN), (LO), (LP), (LQ), (LR), (LS), (LT), (LU), (LV), (LW), (LX), (LY), (LZ), (MA), (MB), (MC), (MD), (ME), (MF), (MG), (MH), (MI), (MJ), (MK), (ML), (MN), (MO), (MP), (MQ), (MR), (MS), (MT), (MU), (MV), (MW), (MX), (MY), (MZ), (NA), (NB), (NC), (ND), (NE), (NF), (NG), (NH), (NI), (NJ), (NK), (NL), (NM), (NO), (NP), (NQ), (NR), (NS), (NT), (NU), (NV), (NW), (NX), (NY), (NZ), (OA), (OB), (OC), (OD), (OE), (OF), (OG), (OH), (OI), (OJ), (OK), (OL), (OM), (ON), (OO), (OP), (OQ), (OR), (OS), (OT), (OU), (OV), (OW), (OX), (OY), (OZ), (PA), (PB), (PC), (PD), (PE), (PF), (PG), (PH), (PI), (PJ), (PK), (PL), (PM), (PN), (PO), (PP), (PQ), (PR), (PS), (PT), (PU), (PV), (PW), (PX), (PY), (PZ), (QA), (QB), (QC), (QD), (QE), (QF), (QG), (QH), (QI), (QJ), (QK), (QL), (QM), (QN), (QO), (QP), (QQ), (QR), (QS), (QT), (QU), (QV), (QW), (QX), (QY), (QZ), (RA), (RB), (RC), (RD), (RE), (RF), (RG), (RH), (RI), (RJ), (RK), (RL), (RM), (RN), (RO), (RP), (RQ), (RR), (RS), (RT), (RU), (RV), (RW), (RX), (RY), (RZ), (SA), (SB), (SC), (SD), (SE), (SF), (SG), (SH), (SI), (SJ), (SK), (SL), (SM), (SN), (SO), (SP), (SQ), (SR), (SS), (ST), (SU), (SV), (SW), (SX), (SY), (SZ), (TA), (TB), (TC), (TD), (TE), (TF), (TG), (TH), (TI), (TJ), (TK), (TL), (TM), (TN), (TO), (TP), (TQ), (TR), (TS), (TT), (TU), (TV), (TW), (TX), (TY), (TZ), (UA), (UB), (UC), (UD), (UE), (UF), (UG), (UH), (UI), (UJ), (UK), (UL), (UM), (UN), (UO), (UP), (UQ), (UR), (US), (UT), (UU), (UV), (UW), (UX), (UY), (UZ), (VA), (VB), (VC), (VD), (VE), (VF), (VG), (VH), (VI), (VJ), (VK), (VL), (VM), (VN), (VO), (VP), (VQ), (VR), (VS), (VT), (VU), (VV), (VW), (VX), (VY), (VZ), (WA), (WB), (WC), (WD), (WE), (WF), (WG), (WH), (WI), (WJ), (WK), (WL), (WM), (WN), (WO), (WP), (WQ), (WR), (WS), (WT), (WU), (WV), (WW), (WX), (WY), (WZ), (XA), (XB), (XC), (XD), (XE), (XF), (XG), (XH), (XI), (XJ), (XK), (XL), (XM), (XN), (XO), (XP), (XQ), (XR), (XS), (XT), (XU), (XV), (XW), (XZ), (YA), (YB), (YC), (YD), (YE), (YF), (YG), (YH), (YI), (YJ), (YK), (YL), (YM), (YN), (YO), (YP), (YQ), (YR), (YS), (YT), (YU), (YV), (YW), (YZ), (ZA), (ZB), (ZC), (ZD), (ZE), (ZF), (ZG), (ZH), (ZI), (ZJ), (ZK), (ZL), (ZM), (ZN), (ZO), (ZP), (ZQ), (ZR), (ZS), (ZT), (ZU), (ZV), (ZW), (ZX), (ZY), (ZZ).					

ADD LINES TO THIS DRAWING (L.S.A. METHOD)
 SHOW CONDUIT LOC. & ELEVATION TO END SIZE (L.S.A.) BOX, 1/2" DIA.
 1/2" DIA. BOX

RIDS

4803300535

