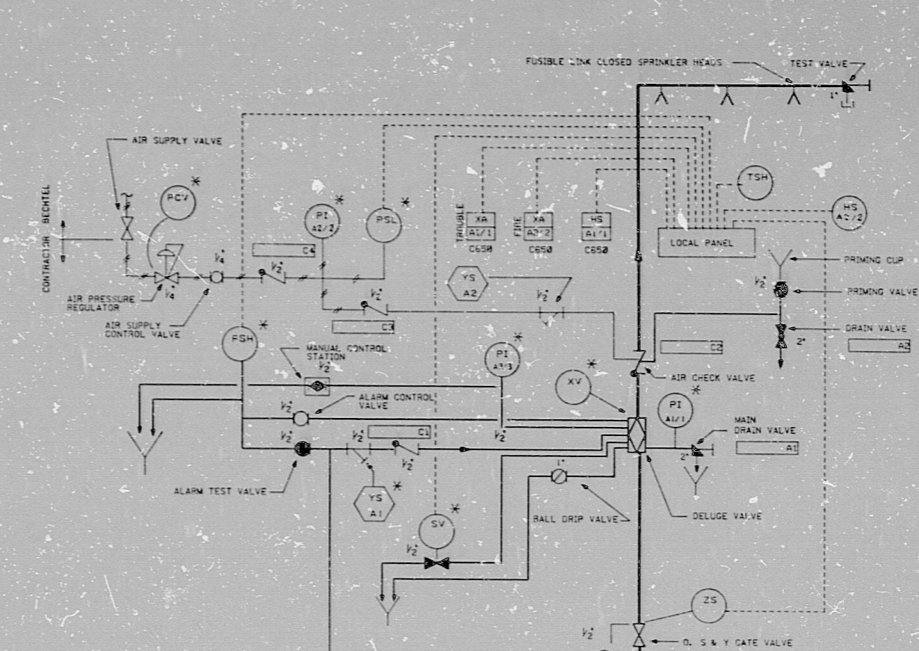
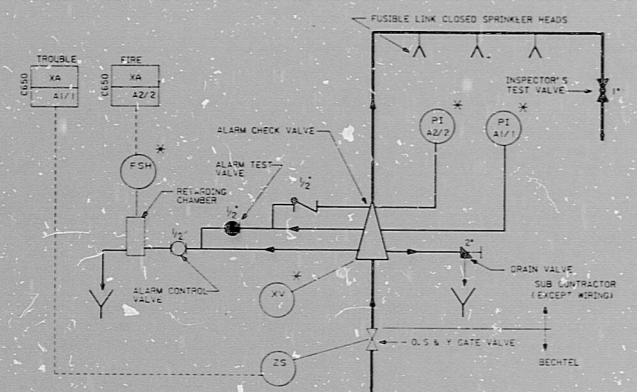


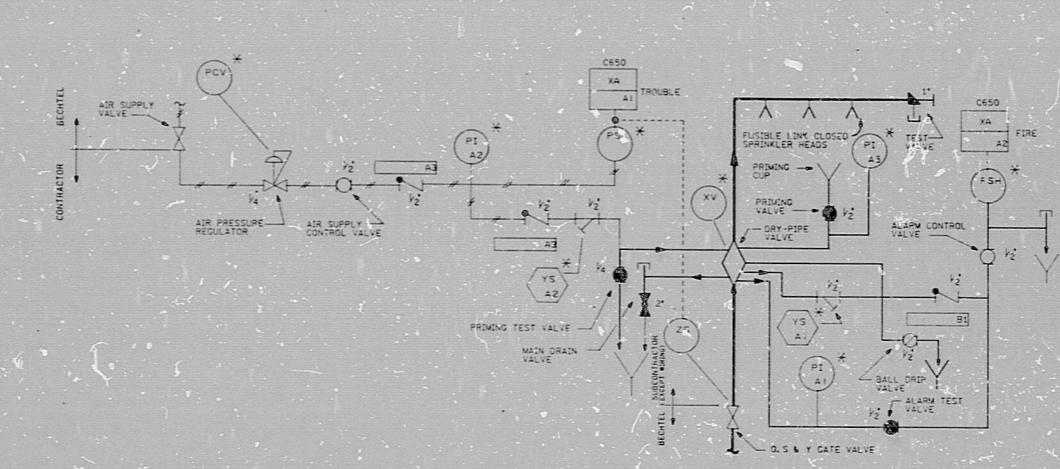
TYPICAL 2" PRE-ACTION SPRINKLER SYSTEM DETAIL
FOR INSTRUMENT AND VALVE SCHEDULES SEE DWG. M-122 SH.7 AND NOTE 1



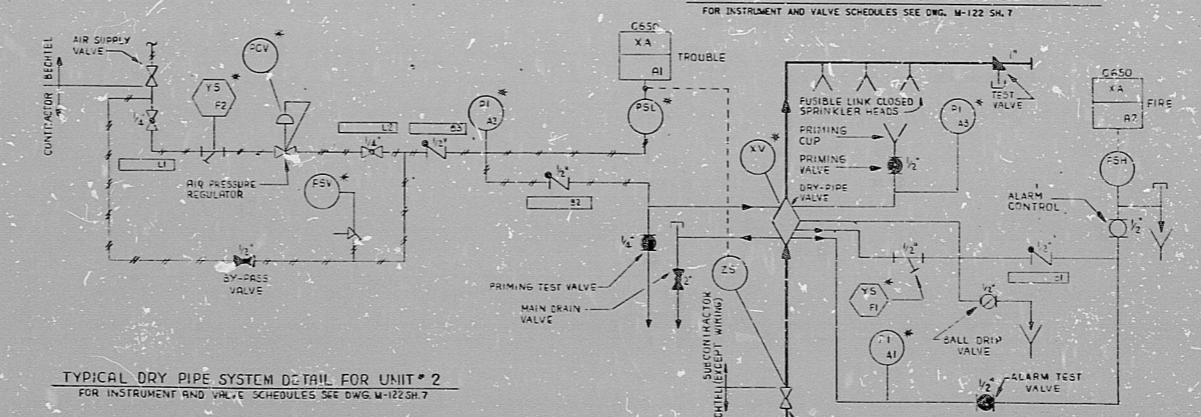
TYPICAL 4" OR 6" PRE-ACTION SPRINKLER SYSTEM DETAIL
FOR INSTRUMENT AND VALVE SCHEDULES SEE DWG. M-122 SH.7 AND NOTE 1



TYPICAL WET PIPE SPRINKLER SYSTEM DETAIL
FOR INSTRUMENT AND VALVE SCHEDULES SEE DWG. M-122 SH.7 AND NOTE 2



TYPICAL DRY PIPE SPRINKLER SYSTEM DETAIL FOR UNIT 1
FOR INSTRUMENT AND VALVE SCHEDULES SEE DWG. M-122 SH.7



TYPICAL DRY PIPE SYSTEM DETAIL FOR UNIT 2
FOR INSTRUMENT AND VALVE SCHEDULES SEE DWG. M-122 SH.7

- NOTES:
- FOR PRE-ACTION INSTRUMENT NUMBERS OF PI, FS & XA ADD THE FOLLOWING SUFFIX:
 - 01 IF INSTRUMENT NUMBER ENDS IN LETTER ADD 1, 2 & ETC.
 - 02 IF INSTRUMENT NUMBER ENDS IN NUMBER ADD A1, A2 & ETC.
 - FOR WET PIPE INSTRUMENT NUMBERS OF PI AND XA ADD THE FOLLOWING SUFFIX:
 - 01 IF INSTRUMENT NUMBER ENDS IN LETTER ADD 1, 2 & ETC.
 - 02 IF INSTRUMENT NUMBER ENDS IN NUMBER ADD A1, A2 & ETC.

PRO APERTURE CARD

UNCONTROLLED DOCUMENT FOR REFERENCE ONLY

REVISION	DATE	BY	CHKD
1	10/15/88	J. J. ...	J. J. ...
2	11/15/88	J. J. ...	J. J. ...
3	12/15/88	J. J. ...	J. J. ...
4	01/15/89	J. J. ...	J. J. ...
5	02/15/89	J. J. ...	J. J. ...
6	03/15/89	J. J. ...	J. J. ...
7	04/15/89	J. J. ...	J. J. ...
8	05/15/89	J. J. ...	J. J. ...
9	06/15/89	J. J. ...	J. J. ...
10	07/15/89	J. J. ...	J. J. ...
11	08/15/89	J. J. ...	J. J. ...
12	09/15/89	J. J. ...	J. J. ...
13	10/15/89	J. J. ...	J. J. ...
14	11/15/89	J. J. ...	J. J. ...
15	12/15/89	J. J. ...	J. J. ...
16	01/15/90	J. J. ...	J. J. ...
17	02/15/90	J. J. ...	J. J. ...
18	03/15/90	J. J. ...	J. J. ...
19	04/15/90	J. J. ...	J. J. ...
20	05/15/90	J. J. ...	J. J. ...
21	06/15/90	J. J. ...	J. J. ...
22	07/15/90	J. J. ...	J. J. ...
23	08/15/90	J. J. ...	J. J. ...
24	09/15/90	J. J. ...	J. J. ...
25	10/15/90	J. J. ...	J. J. ...
26	11/15/90	J. J. ...	J. J. ...
27	12/15/90	J. J. ...	J. J. ...
28	01/15/91	J. J. ...	J. J. ...
29	02/15/91	J. J. ...	J. J. ...
30	03/15/91	J. J. ...	J. J. ...
31	04/15/91	J. J. ...	J. J. ...
32	05/15/91	J. J. ...	J. J. ...
33	06/15/91	J. J. ...	J. J. ...
34	07/15/91	J. J. ...	J. J. ...
35	08/15/91	J. J. ...	J. J. ...
36	09/15/91	J. J. ...	J. J. ...
37	10/15/91	J. J. ...	J. J. ...
38	11/15/91	J. J. ...	J. J. ...
39	12/15/91	J. J. ...	J. J. ...
40	01/15/92	J. J. ...	J. J. ...
41	02/15/92	J. J. ...	J. J. ...
42	03/15/92	J. J. ...	J. J. ...
43	04/15/92	J. J. ...	J. J. ...
44	05/15/92	J. J. ...	J. J. ...
45	06/15/92	J. J. ...	J. J. ...
46	07/15/92	J. J. ...	J. J. ...
47	08/15/92	J. J. ...	J. J. ...
48	09/15/92	J. J. ...	J. J. ...
49	10/15/92	J. J. ...	J. J. ...
50	11/15/92	J. J. ...	J. J. ...
51	12/15/92	J. J. ...	J. J. ...
52	01/15/93	J. J. ...	J. J. ...
53	02/15/93	J. J. ...	J. J. ...
54	03/15/93	J. J. ...	J. J. ...
55	04/15/93	J. J. ...	J. J. ...
56	05/15/93	J. J. ...	J. J. ...
57	06/15/93	J. J. ...	J. J. ...
58	07/15/93	J. J. ...	J. J. ...
59	08/15/93	J. J. ...	J. J. ...
60	09/15/93	J. J. ...	J. J. ...
61	10/15/93	J. J. ...	J. J. ...
62	11/15/93	J. J. ...	J. J. ...
63	12/15/93	J. J. ...	J. J. ...
64	01/15/94	J. J. ...	J. J. ...
65	02/15/94	J. J. ...	J. J. ...
66	03/15/94	J. J. ...	J. J. ...
67	04/15/94	J. J. ...	J. J. ...
68	05/15/94	J. J. ...	J. J. ...
69	06/15/94	J. J. ...	J. J. ...
70	07/15/94	J. J. ...	J. J. ...
71	08/15/94	J. J. ...	J. J. ...
72	09/15/94	J. J. ...	J. J. ...
73	10/15/94	J. J. ...	J. J. ...
74	11/15/94	J. J. ...	J. J. ...
75	12/15/94	J. J. ...	J. J. ...
76	01/15/95	J. J. ...	J. J. ...
77	02/15/95	J. J. ...	J. J. ...
78	03/15/95	J. J. ...	J. J. ...
79	04/15/95	J. J. ...	J. J. ...
80	05/15/95	J. J. ...	J. J. ...
81	06/15/95	J. J. ...	J. J. ...
82	07/15/95	J. J. ...	J. J. ...
83	08/15/95	J. J. ...	J. J. ...
84	09/15/95	J. J. ...	J. J. ...
85	10/15/95	J. J. ...	J. J. ...
86	11/15/95	J. J. ...	J. J. ...
87	12/15/95	J. J. ...	J. J. ...
88	01/15/96	J. J. ...	J. J. ...
89	02/15/96	J. J. ...	J. J. ...
90	03/15/96	J. J. ...	J. J. ...
91	04/15/96	J. J. ...	J. J. ...
92	05/15/96	J. J. ...	J. J. ...
93	06/15/96	J. J. ...	J. J. ...
94	07/15/96	J. J. ...	J. J. ...
95	08/15/96	J. J. ...	J. J. ...
96	09/15/96	J. J. ...	J. J. ...
97	10/15/96	J. J. ...	J. J. ...
98	11/15/96	J. J. ...	J. J. ...
99	12/15/96	J. J. ...	J. J. ...
100	01/15/97	J. J. ...	J. J. ...

PENNSYLVANIA POWER & LIGHT COMPANY
 ALLIANT ENERGY SERVICES
 BECHTEL - SAN FRANCISCO
 P I D
 FIRE PROTECTION
 SPRINKLER SYSTEM DETAILS

JOB NO.	DRAWING NO.	REV.
8856	M-122	4
E-106227 SH. 5		

RIDS

8305250235

