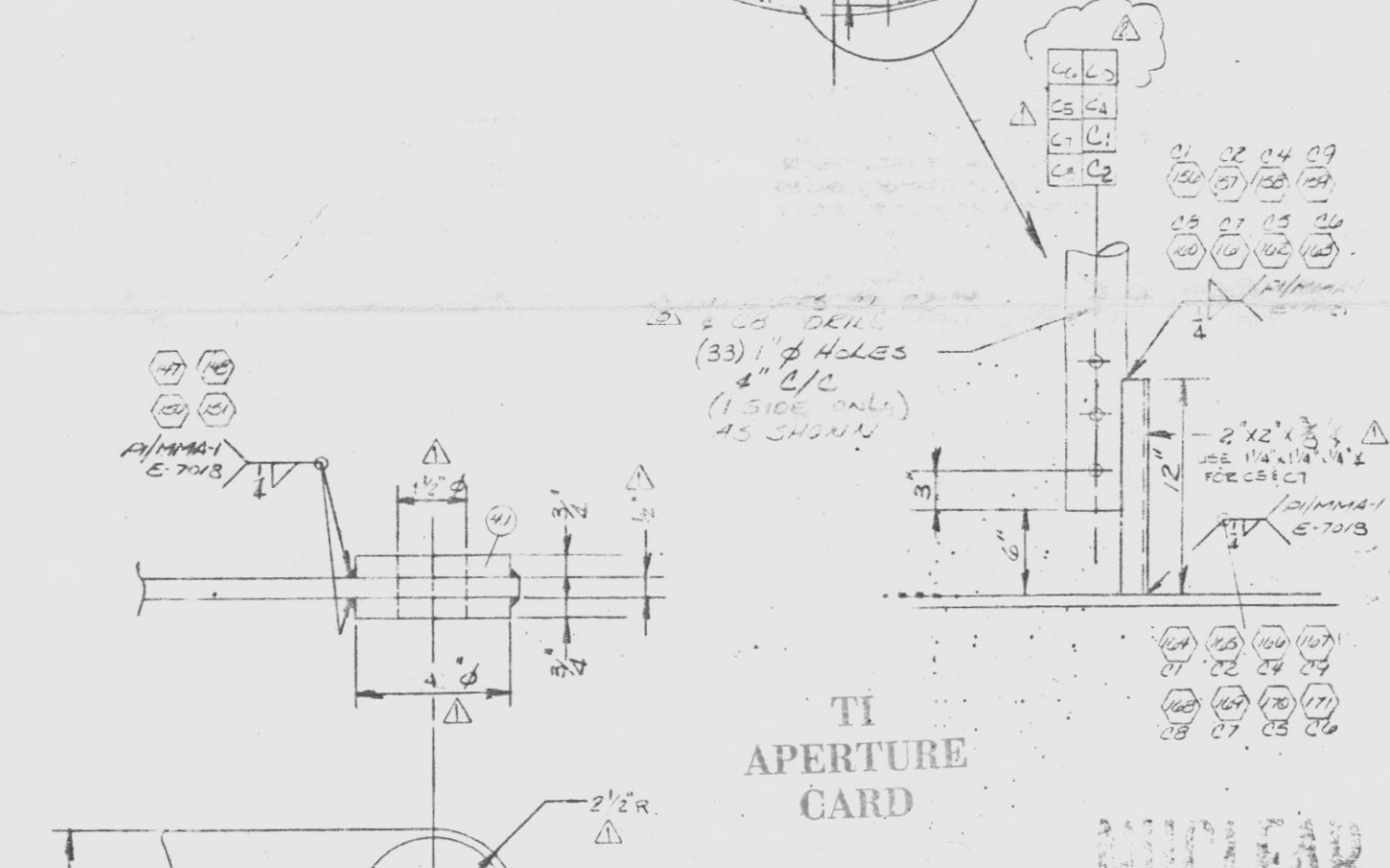
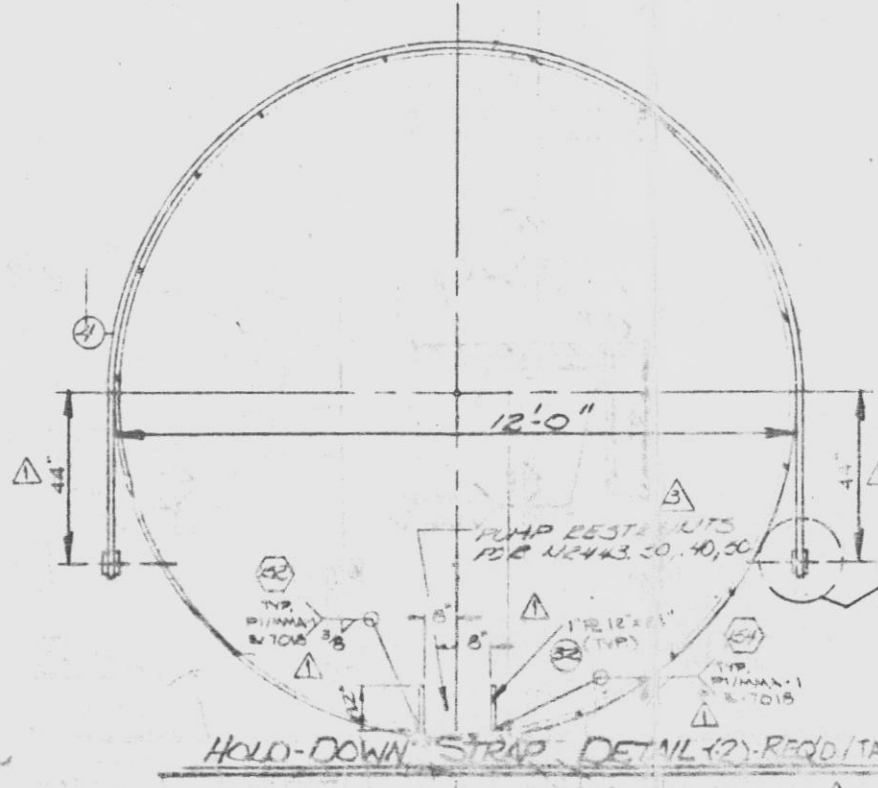
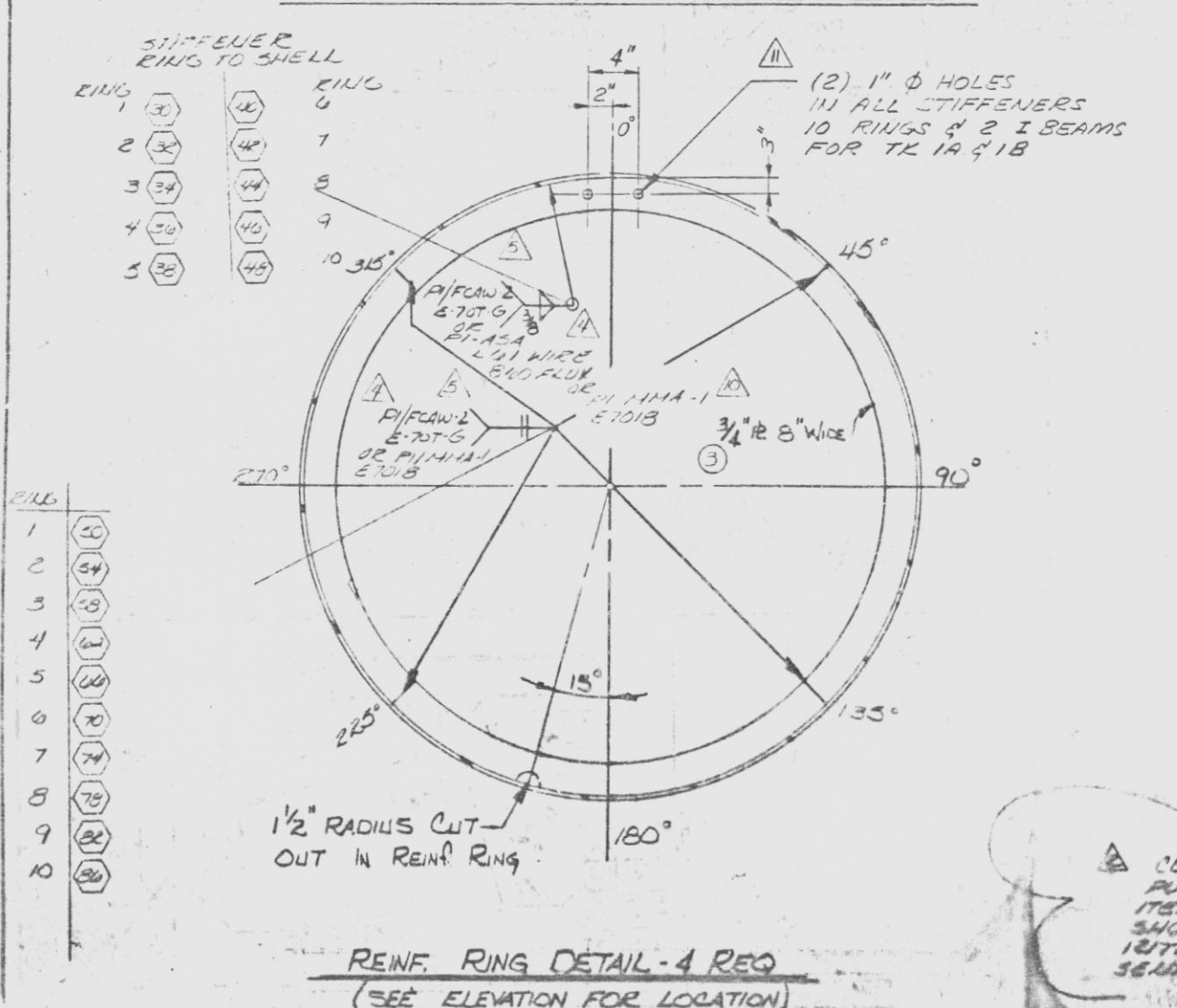


NOZZLES M1,2 #3 WITH SPOOL PIECES



TI APERTURE CARD  
 NINE MILE POINT NUCLEAR STATION-UNIT 2  
 NIAGARA MOHAWK POWER CORPORATION  
 J.O. NO. 12177 - P.O. NO. NMP2-P223E

REV. NO.	CHANGE NOTICE	DESCRIPTION	BY	DATE	ENG. I.D.
1		ADDED DETAIL A	WEG	7/26/82	WJG
2		REVISIONS			

NO. UNITS REQD.	ONE / PT #	CUST. DWG. OR SPEC.
CUSTOMER ORDER NO.	NMP2-P223E	CUST. TAG OR ITEM NO. ZEGF-TK 1,1B,2
<b>RICHMOND ENGINEERING CO., INC.</b>		
RICHMOND VIRGINIA		
MISCELLANEOUS DETAILS		
NIAGARA MOHAWK / STONE & WEBSTER		
JOB NO.	DATE	DRAWN BY
N-2443	4-24-78	J. HARRIS
CHECKED BY	APPROVED	DRAWING NO.
BT		0-78-158 12
30,40,50		

STONE & WEBSTER ENGINEERING CORPORATION	
NINE MILE POINT NUCLEAR STATION - UNIT 2	
NIAGARA MOHAWK POWER CORPORATION	
J.O. NO. 12177	
INSTRUCTIONS TO SUPPLIER (E2)	
<input checked="" type="checkbox"/>	APPROVED AS DEFINED IN SPECIFICATION
<input checked="" type="checkbox"/>	APPROVED AS REVISED
<input checked="" type="checkbox"/>	RELEASED FOR FABRICATION
<input checked="" type="checkbox"/>	RELEASED FOR MATERIAL PURCHASE
Q	REVISED PRINTS
N	REVISED MICROFILM
T	APERTURE CARDS
FOR REVIEW	
FOR RECORD	
NONE REQUIRED	
NOTES:	
E1 FOR INFORMATION ONLY	
RETURN TO SUPPLIER NOT REQUIRED	
INSTRUCTIONS TO: I1 I2 P1 P2 S1 S2 C1 C2 F1 F2 NEW REV	
DESIGN ENGINEER'S DATE STAMP (O) OUT	
NOTED JUL 20 1982 EGM/MT	
INITIALS OF SELECTED REVIEWERS	
U/A	
RESPONSIBLE ENGINEER'S DATE STAMP (E2)	
NMP2 P223E	
SUPERSEDES S&W FILE NO. 12177-140 12177-141	
REMARKS: 1. 12177-140, 12177-141, 12177-142, 12177-143, 12177-144, 12177-145, 12177-146, 12177-147, 12177-148, 12177-149, 12177-150, 12177-151, 12177-152, 12177-153, 12177-154, 12177-155, 12177-156, 12177-157, 12177-158, 12177-159, 12177-160, 12177-161, 12177-162, 12177-163, 12177-164, 12177-165, 12177-166, 12177-167, 12177-168, 12177-169, 12177-170, 12177-171, 12177-172, 12177-173, 12177-174, 12177-175, 12177-176, 12177-177, 12177-178, 12177-179, 12177-180, 12177-181, 12177-182, 12177-183, 12177-184, 12177-185, 12177-186, 12177-187, 12177-188, 12177-189, 12177-190, 12177-191, 12177-192, 12177-193, 12177-194, 12177-195, 12177-196, 12177-197, 12177-198, 12177-199, 12177-200	
S&W EQUIP. TO CODE (E1) AREA (PERMITS) (E1) (E2) (E3) (E4) (E5) (E6) (E7) (E8) (E9) (E10) (E11) (E12) (E13) (E14) (E15) (E16) (E17) (E18) (E19) (E20) (E21) (E22) (E23) (E24) (E25) (E26) (E27) (E28) (E29) (E30) (E31) (E32) (E33) (E34) (E35) (E36) (E37) (E38) (E39) (E40) (E41) (E42) (E43) (E44) (E45) (E46) (E47) (E48) (E49) (E50) (E51) (E52) (E53) (E54) (E55) (E56) (E57) (E58) (E59) (E60) (E61) (E62) (E63) (E64) (E65) (E66) (E67) (E68) (E69) (E70) (E71) (E72) (E73) (E74) (E75) (E76) (E77) (E78) (E79) (E80) (E81) (E82) (E83) (E84) (E85) (E86) (E87) (E88) (E89) (E90) (E91) (E92) (E93) (E94) (E95) (E96) (E97) (E98) (E99) (E100)	
DATE MONTH DAY YEAR (E1) (E2) (E3) (E4) (E5) (E6) (E7) (E8) (E9) (E10) (E11) (E12) (E13) (E14) (E15) (E16) (E17) (E18) (E19) (E20) (E21) (E22) (E23) (E24) (E25) (E26) (E27) (E28) (E29) (E30) (E31) (E32) (E33) (E34) (E35) (E36) (E37) (E38) (E39) (E40) (E41) (E42) (E43) (E44) (E45) (E46) (E47) (E48) (E49) (E50) (E51) (E52) (E53) (E54) (E55) (E56) (E57) (E58) (E59) (E60) (E61) (E62) (E63) (E64) (E65) (E66) (E67) (E68) (E69) (E70) (E71) (E72) (E73) (E74) (E75) (E76) (E77) (E78) (E79) (E80) (E81) (E82) (E83) (E84) (E85) (E86) (E87) (E88) (E89) (E90) (E91) (E92) (E93) (E94) (E95) (E96) (E97) (E98) (E99) (E100)	
FUNCTIONAL TITLE (E1) (E2) (E3) (E4) (E5) (E6) (E7) (E8) (E9) (E10) (E11) (E12) (E13) (E14) (E15) (E16) (E17) (E18) (E19) (E20) (E21) (E22) (E23) (E24) (E25) (E26) (E27) (E28) (E29) (E30) (E31) (E32) (E33) (E34) (E35) (E36) (E37) (E38) (E39) (E40) (E41) (E42) (E43) (E44) (E45) (E46) (E47) (E48) (E49) (E50) (E51) (E52) (E53) (E54) (E55) (E56) (E57) (E58) (E59) (E60) (E61) (E62) (E63) (E64) (E65) (E66) (E67) (E68) (E69) (E70) (E71) (E72) (E73) (E74) (E75) (E76) (E77) (E78) (E79) (E80) (E81) (E82) (E83) (E84) (E85) (E86) (E87) (E88) (E89) (E90) (E91) (E92) (E93) (E94) (E95) (E96) (E97) (E98) (E99) (E100)	
Miscellaneous Details	
S&W FILE NO. (E1) (E2) (E3) (E4) (E5) (E6) (E7) (E8) (E9) (E10) (E11) (E12) (E13) (E14) (E15) (E16) (E17) (E18) (E19) (E20) (E21) (E22) (E23) (E24) (E25) (E26) (E27) (E28) (E29) (E30) (E31) (E32) (E33) (E34) (E35) (E36) (E37) (E38) (E39) (E40) (E41) (E42) (E43) (E44) (E45) (E46) (E47) (E48) (E49) (E50) (E51) (E52) (E53) (E54) (E55) (E56) (E57) (E58) (E59) (E60) (E61) (E62) (E63) (E64) (E65) (E66) (E67) (E68) (E69) (E70) (E71) (E72) (E73) (E74) (E75) (E76) (E77) (E78) (E79) (E80) (E81) (E82) (E83) (E84) (E85) (E86) (E87) (E88) (E89) (E90) (E91) (E92) (E93) (E94) (E95) (E96) (E97) (E98) (E99) (E100)	
JOB ORDER NO. 12177 00	

8407260354

D