

## **APPENDIX F**

### **MAXIMUM SEISMIC RESPONSE RELATIVE DISPLACEMENTS FOR NI STRUCTURES**

**APPENDIX F.1: MAXIMUM DISPLACEMENTS RELATIVE TO FREE-FIELD FOR RCB**

**APPENDIX F.2: MAXIMUM DISPLACEMENTS RELATIVE TO THE BASEMAT FOR  
RCB (INCLUDING BASEMAT ROTATION)**

**APPENDIX F.3: MAXIMUM DISPLACEMENTS RELATIVE TO THE BASEMAT FOR  
RCB (NOT INCLUDING BASEMAT ROTATION)**

**APPENDIX F.4: MAXIMUM DISPLACEMENTS RELATIVE TO FREE-FIELD FOR AB**

**APPENDIX F.5: MAXIMUM DISPLACEMENTS RELATIVE TO THE BASEMAT FOR  
AB (INCLUDING BASEMAT ROTATION)**

## **APPENDIX F.1**

### **MAXIMUM DISPLACEMENTS RELATIVE TO FREE-FIELD FOR RCB**

**Table F.1- 1 RCB, Maximum Displacements (in.) Relative to Free Field – X (EW) Direction**

Floor Label	Floor Elevation	S01C	S01U	S02C	S02U	S03C	S03U	S04C	S04U	S05C	S05U	S06C	S06U	S07C	S07U	S08C	S08U	S09C	S09U	S10C	S10U
CS78	78'	0.2514	0.1794	0.3125	0.1630	0.1540	0.1740	0.1371	0.1635	0.0733	0.0680	0.0828	0.0752	0.0844	0.0777	0.0599	0.0548	0.0647	0.0598	0.0395	0.0256
CS90	89.75'	0.3311	0.2295	0.3809	0.1841	0.2355	0.2411	0.2108	0.2259	0.1615	0.1196	0.1609	0.1193	0.1530	0.1147	0.1502	0.1136	0.1502	0.1150	0.1270	0.0749
CS104	103.75'	0.4474	0.3144	0.4779	0.2399	0.3880	0.3453	0.3627	0.3200	0.3058	0.2117	0.2995	0.2121	0.2880	0.1959	0.2953	0.2048	0.2932	0.2007	0.2649	0.1543
CS118	117.75'	0.5672	0.4074	0.5753	0.2968	0.5385	0.4485	0.5122	0.4150	0.4492	0.3009	0.4347	0.3025	0.4208	0.2845	0.4369	0.2934	0.4343	0.2849	0.3978	0.2318
CS124	123.62'	0.6167	0.4465	0.6150	0.3253	0.5995	0.4881	0.5723	0.4540	0.5093	0.3365	0.4895	0.3393	0.4746	0.3205	0.4935	0.3287	0.4907	0.3186	0.4503	0.2627
CS132	131.56'	0.6835	0.4990	0.6687	0.3640	0.6814	0.5438	0.6525	0.5067	0.5834	0.3839	0.5631	0.3877	0.5467	0.3678	0.5679	0.3770	0.5653	0.3635	0.5194	0.3037
CS160	159.75'	0.9284	0.6904	0.8773	0.5045	0.9738	0.7422	0.9448	0.6931	0.8558	0.5535	0.8304	0.5617	0.8093	0.5383	0.8322	0.5520	0.8315	0.5286	0.7707	0.4522
CS180	180.0'	1.1173	0.8334	1.0365	0.6087	1.1881	0.8879	1.1607	0.8328	1.0546	0.6804	1.0270	0.6887	1.0030	0.6634	1.0281	0.6817	1.0259	0.6521	0.9682	0.5631
CS196	195.5'	1.2627	0.9452	1.1592	0.6924	1.3512	0.9992	1.3305	0.9402	1.2071	0.7782	1.1758	0.7864	1.1506	0.7595	1.1812	0.7822	1.1764	0.7477	1.1247	0.6491
CS216	215.96'	1.4570	1.0918	1.3292	0.8039	1.5670	1.1450	1.5537	1.0820	1.4045	0.9066	1.3718	0.9162	1.3438	0.8879	1.3834	0.9135	1.3726	0.8751	1.3332	0.7638
CS241	241'	1.6869	1.2715	1.5378	0.9367	1.8260	1.3236	1.8179	1.2544	1.6415	1.0623	1.6020	1.0700	1.5693	1.0351	1.6238	1.0740	1.6073	1.0306	1.5721	0.9125
CS255	254.5'	1.8041	1.3638	1.6423	1.0038	1.9611	1.4139	1.9541	1.3397	1.7636	1.1385	1.7195	1.1441	1.6841	1.1098	1.7459	1.1518	1.7278	1.1068	1.6909	0.9914
CS275	274.49'	1.9723	1.4940	1.7927	1.1002	2.1543	1.5347	2.1476	1.4559	1.9334	1.2410	1.8842	1.2488	1.8480	1.2140	1.9156	1.2537	1.8965	1.2067	1.8619	1.0855
CS302	301.53'	2.1812	1.6587	1.9779	1.2219	2.3885	1.6880	2.3820	1.6023	2.1407	1.3676	2.0834	1.3771	2.0449	1.3411	2.1202	1.3803	2.1009	1.3300	2.0633	1.1983
CS332	331.75'	2.4049	1.8391	2.1751	1.3554	2.6352	1.8587	2.6305	1.7643	2.3557	1.5053	2.2947	1.5172	2.2531	1.4789	2.3326	1.5195	2.3120	1.4660	2.2744	1.3225
PCO1241	241'	1.6846	1.2706	1.5347	0.9358	1.8231	1.3216	1.8149	1.2533	1.6382	1.0617	1.5990	1.0688	1.5663	1.0356	1.6204	1.0730	1.6039	1.0302	1.5684	0.9117
PCO2241	241'	1.7935	1.3761	1.6247	1.0258	1.9383	1.4841	1.9343	1.4276	1.7767	1.2853	1.7328	1.2793	1.6971	1.2432	1.7655	1.3320	1.7435	1.2713	1.7189	1.1463
PCO3241	241'	1.6811	1.2746	1.5341	0.9403	1.8157	1.3301	1.8063	1.2652	1.6280	1.0705	1.5900	1.0811	1.5579	1.0500	1.6081	1.0839	1.5928	1.0432	1.5549	0.9223
PSW66	66'	0.2250	0.1539	0.2773	0.1605	0.1135	0.1367	0.0982	0.1290	0.0400	0.0447	0.0548	0.0586	0.0567	0.0620	0.0288	0.0325	0.0339	0.0363	0.0092	0.0073
PSW78	78'	0.2478	0.1777	0.3079	0.1625	0.1350	0.1643	0.1186	0.1526	0.0543	0.0569	0.0642	0.0662	0.0665	0.0697	0.0404	0.0435	0.0462	0.0482	0.0195	0.0143
PSW100	100'	0.3212	0.2327	0.3665	0.1825	0.1840	0.2156	0.1548	0.1983	0.0800	0.0806	0.0826	0.0797	0.0762	0.0801	0.0706	0.0639	0.0754	0.0707	0.0461	0.0304
PSW107	106.5'	0.3433	0.2516	0.3841	0.1942	0.2025	0.2309	0.1707	0.2118	0.0902	0.0880	0.0910	0.0868	0.0843	0.0833	0.0809	0.0700	0.0860	0.0776	0.0561	0.0345
PSW114	114.0'	0.3693	0.2742	0.4048	0.2080	0.2243	0.2487	0.1911	0.2275	0.1035	0.0966	0.1007	0.0951	0.0935	0.0913	0.0934	0.0775	0.0992	0.0858	0.0674	0.0405
PSW130	130.0'	0.4220	0.3262	0.4457	0.2354	0.2647	0.2852	0.2298	0.2592	0.1214	0.1118	0.1174	0.1135	0.1095	0.1063	0.1096	0.0894	0.1161	0.0995	0.0812	0.0482
PSW137	136.5'	0.4461	0.3509	0.4651	0.2485	0.2872	0.3024	0.2515	0.2745	0.1396	0.1219	0.1295	0.1250	0.1209	0.1154	0.1279	0.1007	0.1342	0.1095	0.0996	0.0567
PSW156	156.0'	0.5315	0.4369	0.5366	0.2962	0.3703	0.3571	0.3322	0.3267	0.2401	0.1632	0.1784	0.1634	0.1678	0.1470	0.2360	0.1524	0.2374	0.1561	0.2156	0.1182
PSW191a	191.0'	0.6365	0.5527	0.6166	0.3775	0.4576	0.4326	0.4080	0.3910	0.2502	0.1887	0.2099	0.2015	0.2000	0.1816	0.2396	0.1726	0.2438	0.1747	0.2110	0.1082
PSW191b	191.0'	0.6695	0.5764	0.6513	0.3967	0.4909	0.4656	0.4477	0.4103	0.3564	0.2203	0.2602	0.2185	0.2296	0.1973	0.3582	0.2195	0.3544	0.2182	0.3437	0.1921
SSW78	78.0'	0.2472	0.1771	0.3079	0.1626	0.1380	0.1656	0.1216	0.1544	0.0563	0.0581	0.0670	0.0676	0.0694	0.0710	0.0419	0.0443	0.0483	0.0495	0.0213	0.0147
SSW100a	100.0'	0.3214	0.2328	0.3668	0.1829	0.1852	0.2165	0.1561	0.1992	0.0814	0.0812	0.0833	0.0804	0.0777	0.0807	0.0722	0.0645	0.0770	0.0713	0.0482	0.0310
SSW100b	100.0'	0.3258	0.2356	0.3722	0.1843	0.1947	0.2255	0.1704	0.2080	0.0978	0.0902	0.1009	0.0899	0.0967	0.0894	0.0804	0.0752	0.0857	0.0815	0.0567	0.0385
SSW107	106.5'	0.3443	0.2526	0.3860	0.1954	0.2048	0.2327	0.1735	0.2136	0.0938	0.0894	0.0931	0.0884	0.0867	0.0847	0.0842	0.0720	0.0896	0.0797	0.0595	0.0377
SSW114	114.0'	0.3708	0.2756	0.4072	0.2094	0.2271	0.2509	0.1938	0.2298	0.1089	0.0988	0.1038	0.0970	0.0967	0.0933	0.0993	0.0800	0.1043	0.0889	0.0743	0.0460
SSW130	130.0'	0.4291	0.3328	0.4536	0.2400	0.2772	0.2906	0.2419	0.2652	0.1498	0.1203	0.1287	0.1210	0.1201	0.1128	0.1401	0.1016	0.1448	0.1106	0.1140	0.0675
SSW137	136.5'	0.4524	0.3572	0.4726	0.2524	0.2981	0.3068	0.2620	0.2803	0.1668	0.1295	0.1392	0.1310	0.1299	0.1211	0.1572	0.1119	0.1618	0.1198	0.1310	0.0769
SSW156	156.0'	0.5302	0.4364	0.5359	0.2958	0.3690	0.3573	0.3310	0.3268	0.2356	0.1635	0.1767	0.1635	0.1662	0.1475	0.2309	0.1526	0.2330	0.1559	0.2095	0.1198
SSW191	191.0'	0.7319	0.5884	0.7000	0.4053	0.5821	0.4976	0.5106	0.4493	0.4837	0.2817	0.3696	0.2464	0.3310	0.2225	0.5178	0.2916	0.4970	0.2826	0.5718	0.3039

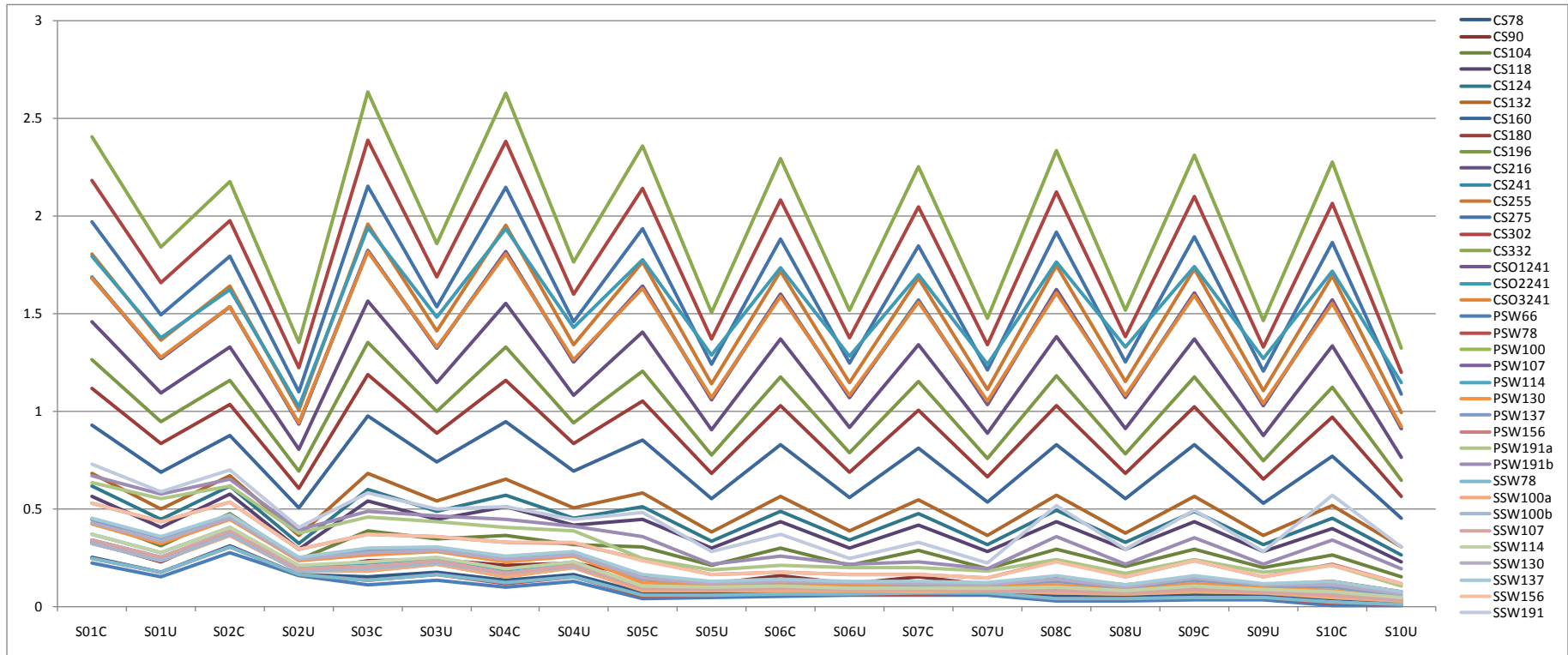


Figure F.1- 1 RCB, Maximum Displacements (in.) Relative to Free Field – X (EW) Direction

**Table F.1- 2 RCB, Maximum Displacements (in.) Relative to Free Field – Y (NS) Direction**

Floor Label	Floor Elevation	S01C	S01U	S02C	S02U	S03C	S03U	S04C	S04U	S05C	S05U	S06C	S06U	S07C	S07U	S08C	S08U	S09C	S09U	S10C	S10U
CS78	78'	0.2593	0.2252	0.2775	0.2108	0.1687	0.1639	0.1440	0.1413	0.0774	0.0747	0.0835	0.0946	0.0825	0.0934	0.0590	0.0549	0.0654	0.0631	0.0385	0.0271
CS90	89.75'	0.3214	0.2762	0.3281	0.2345	0.2553	0.2332	0.2271	0.2103	0.1771	0.1405	0.1740	0.1439	0.1718	0.1415	0.1656	0.1194	0.1653	0.1257	0.1339	0.0888
CS104	103.75'	0.4474	0.3580	0.4184	0.2711	0.3950	0.3251	0.3427	0.3025	0.3264	0.2312	0.3076	0.2325	0.2969	0.2266	0.3135	0.2093	0.3114	0.2119	0.2669	0.1769
CS118	117.75'	0.5705	0.4423	0.5319	0.3331	0.5313	0.4168	0.4720	0.3932	0.4608	0.3166	0.4376	0.3122	0.4203	0.3038	0.4428	0.2906	0.4412	0.2960	0.3804	0.2544
CS124	123.62'	0.6262	0.4785	0.5823	0.3657	0.5962	0.4589	0.5329	0.4340	0.5210	0.3586	0.5013	0.3518	0.4839	0.3424	0.4930	0.3288	0.4966	0.3376	0.4233	0.2895
CS132	131.56'	0.6962	0.5387	0.6459	0.4137	0.6731	0.5114	0.6061	0.4853	0.5989	0.4092	0.5788	0.3998	0.5602	0.3886	0.5670	0.3795	0.5714	0.3878	0.4884	0.3349
CS160	159.75'	0.9413	0.7486	0.8716	0.5719	0.9439	0.6956	0.8664	0.6650	0.8628	0.5895	0.8434	0.5688	0.8220	0.5507	0.8207	0.5548	0.8260	0.5659	0.7287	0.4934
CS180	180.0'	1.1472	0.9127	1.0554	0.6941	1.1720	0.8449	1.0829	0.8110	1.0887	0.7391	1.0669	0.7065	1.0433	0.6820	1.0421	0.6966	1.0421	0.7146	0.9421	0.6270
CS196	195.5'	1.2941	1.0327	1.1916	0.7828	1.3405	0.9556	1.2429	0.9179	1.2520	0.8494	1.2287	0.8129	1.2033	0.7831	1.2050	0.8058	1.2058	0.8208	1.0987	0.7321
CS216	215.96'	1.4816	1.1848	1.3599	0.8948	1.5543	1.0937	1.4452	1.0534	1.4564	1.0047	1.4309	0.9527	1.4035	0.9167	1.4093	0.9595	1.4064	0.9742	1.2953	0.8745
CS241	241'	1.7096	1.3722	1.5607	1.0316	1.8108	1.2723	1.6885	1.2340	1.7152	1.2101	1.6836	1.1405	1.6515	1.0958	1.6730	1.1580	1.6634	1.1755	1.5486	1.0605
CS255	254.5'	1.8284	1.4742	1.6653	1.1059	1.9473	1.3627	1.8178	1.3198	1.8413	1.2939	1.8062	1.2189	1.7736	1.1702	1.7989	1.2379	1.7877	1.2567	1.6706	1.1333
CS275	274.49'	2.0092	1.6189	1.8079	1.2110	2.1533	1.4965	2.0125	1.4446	2.0318	1.4118	1.9923	1.3305	1.9582	1.2771	1.9906	1.3440	1.9749	1.3694	1.8535	1.2300
CS302	301.53'	2.2438	1.8089	2.0231	1.3484	2.4192	1.6675	2.2602	1.6123	2.2812	1.5862	2.2359	1.4920	2.1992	1.4317	2.2378	1.5073	2.2198	1.5361	2.0899	1.3780
CS332	331.75'	2.4870	2.0107	2.2517	1.4943	2.6822	1.8488	2.5079	1.7859	2.5240	1.7608	2.4758	1.6553	2.4370	1.5880	2.4803	1.6711	2.4590	1.7031	2.3200	1.5282
CSO1241	241'	1.7102	1.3696	1.5530	1.0299	1.8107	1.2749	1.6890	1.2368	1.7155	1.2134	1.6837	1.1439	1.6521	1.0992	1.6735	1.1613	1.6637	1.1787	1.5486	1.0646
CSO2241	241'	2.0213	1.7682	1.8226	1.3527	2.2333	1.8262	2.0899	1.8081	2.2428	2.1075	2.1856	1.9584	2.1465	1.8776	2.2218	2.0946	2.1946	2.0884	2.1031	2.0633
CSO3241	241'	1.8217	1.5002	1.6382	1.1388	1.9605	1.4569	1.8321	1.4364	1.9014	1.5205	1.8608	1.4248	1.8263	1.3672	1.8672	1.4839	1.8507	1.4926	1.7427	1.4077
PSW66	66'	0.2250	0.2000	0.2489	0.1957	0.1279	0.1275	0.1063	0.1069	0.0420	0.0486	0.0506	0.0747	0.0535	0.0748	0.0292	0.0325	0.0325	0.0385	0.0087	0.0067
PSW78	78'	0.2498	0.2216	0.2679	0.2058	0.1554	0.1555	0.1312	0.1336	0.0537	0.0608	0.0628	0.0838	0.0630	0.0834	0.0398	0.0410	0.0437	0.0483	0.0173	0.0119
PSW100	100'	0.2979	0.2766	0.3024	0.2285	0.2067	0.2096	0.1772	0.1853	0.0779	0.0802	0.0831	0.0984	0.0826	0.0968	0.0609	0.0551	0.0657	0.0630	0.0346	0.0227
PSW107	106.5'	0.3251	0.2977	0.3124	0.2382	0.2231	0.2260	0.1933	0.2011	0.0868	0.0854	0.0917	0.1028	0.0892	0.1003	0.0700	0.0593	0.0741	0.0675	0.0438	0.0287
PSW114	114.0'	0.3552	0.3246	0.3240	0.2498	0.2421	0.2472	0.2097	0.2209	0.0957	0.0921	0.1005	0.1081	0.0968	0.1054	0.0784	0.0638	0.0825	0.0730	0.0522	0.0350
PSW130	130.0'	0.4194	0.3774	0.3758	0.2739	0.2827	0.2873	0.2469	0.2602	0.1177	0.1125	0.1207	0.1192	0.1162	0.1198	0.0977	0.0784	0.1027	0.0876	0.0734	0.0492
PSW137	136.5'	0.4462	0.4086	0.4062	0.2911	0.3083	0.3144	0.2661	0.2850	0.1388	0.1350	0.1371	0.1316	0.1303	0.1262	0.1179	0.0932	0.1238	0.1069	0.1013	0.0696
PSW156	156.0'	0.5734	0.5263	0.5300	0.3846	0.4593	0.4214	0.3951	0.3890	0.2813	0.2511	0.2433	0.2238	0.2312	0.1998	0.3013	0.2098	0.2958	0.2232	0.3009	0.1974
PSW191a	191.0'	1.1787	0.9429	1.0953	0.7022	1.0424	0.8007	0.9099	0.7268	1.3877	0.7663	1.0637	0.6356	0.9510	0.5550	1.4969	0.7815	1.4551	0.7594	1.5788	0.9274
PSW191b	191.0'	0.7190	0.6449	0.6117	0.4759	0.5419	0.4752	0.4770	0.4421	0.3117	0.2450	0.2663	0.2206	0.2547	0.2023	0.3320	0.1998	0.3231	0.2136	0.3284	0.1906
SSW78	78.0'	0.2520	0.2233	0.2705	0.2085	0.1577	0.1578	0.1329	0.1350	0.0584	0.0629	0.0654	0.0861	0.0650	0.0852	0.0412	0.0426	0.0469	0.0508	0.0181	0.0135
SSW100a	100.0'	0.2974	0.2781	0.3033	0.2308	0.2064	0.2106	0.1769	0.1856	0.0783	0.0815	0.0838	0.0993	0.0833	0.0978	0.0612	0.0564	0.0662	0.0645	0.0346	0.0227
SSW100b	100.0'	0.2988	0.2738	0.3023	0.2249	0.2075	0.2082	0.1801	0.1857	0.0858	0.0874	0.0952	0.1029	0.0938	0.1020	0.0713	0.0644	0.0758	0.0725	0.0455	0.0312
SSW107	106.5'	0.3247	0.3002	0.3130	0.2410	0.2232	0.2284	0.1937	0.2039	0.0908	0.0871	0.0937	0.1037	0.0899	0.1016	0.0739	0.0609	0.0784	0.0693	0.0504	0.0350
SSW114	114.0'	0.3588	0.3266	0.3312	0.2514	0.2479	0.2520	0.2155	0.2265	0.1079	0.1017	0.1084	0.1089	0.1036	0.1062	0.0908	0.0727	0.0947	0.0797	0.0714	0.0497
SSW130	130.0'	0.4300	0.3896	0.3956	0.2806	0.3062	0.3033	0.2642	0.2755	0.1476	0.1382	0.1452	0.1316	0.1374	0.1229	0.1329	0.1020	0.1329	0.1136	0.1198	0.0863
SSW137	136.5'	0.4573	0.4164	0.4231	0.2961	0.3333	0.3246	0.2873	0.2959	0.1645	0.1546	0.1623	0.1454	0.1536	0.1332	0.1567	0.1145	0.1561	0.1287	0.1435	0.1042
SSW156	156.0'	0.5675	0.5065	0.5251	0.3713	0.4322	0.4066	0.3710	0.3715	0.2498	0.2301	0.2298	0.2107	0.2185	0.1901	0.2528	0.1807	0.2449	0.2347	0.2771	0.1841
SSW191	191.0'	1.1731	0.9386	1.0902	0.6988	1.0350	0.7968	0.9038	0.7235	1.3738	0.7600	1.0538	0.6310	0.9431	0.5511	1.4809	0.7739	1.4399	0.7527	1.5570	0.9202

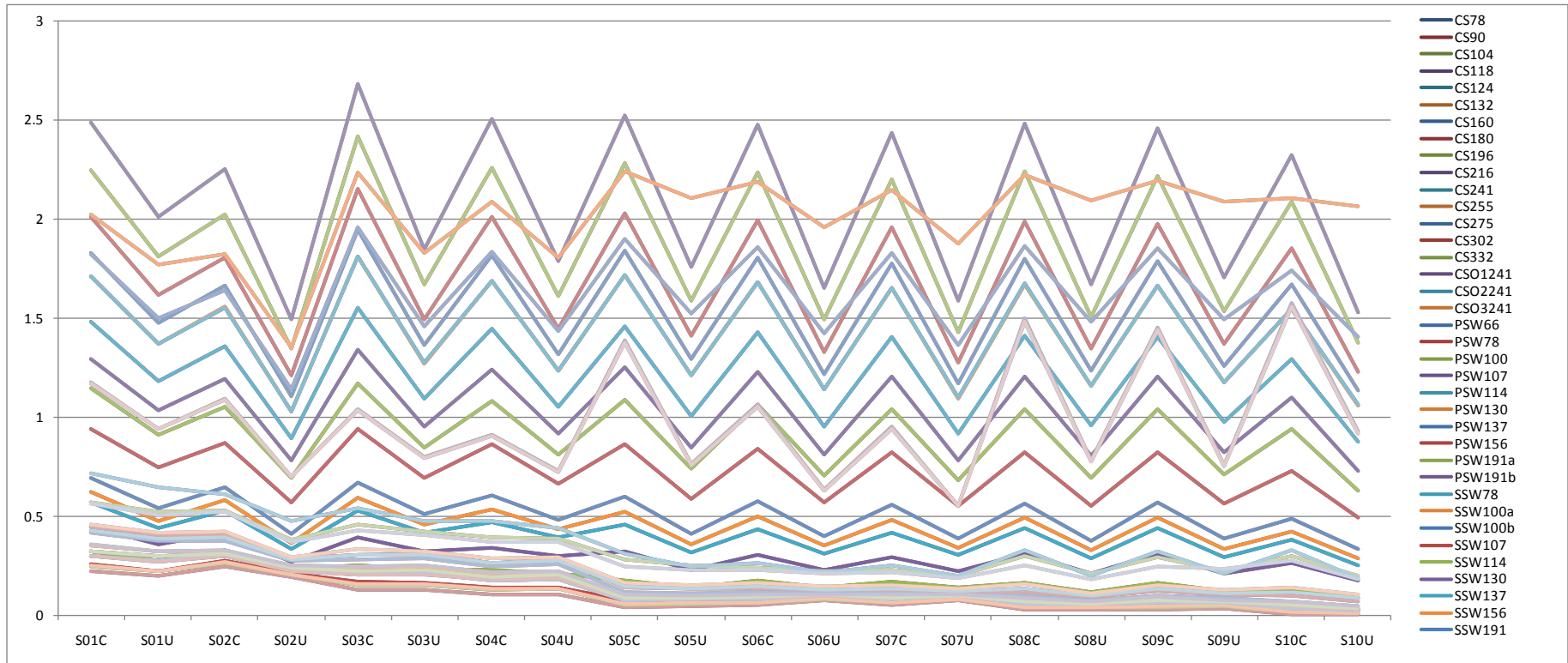
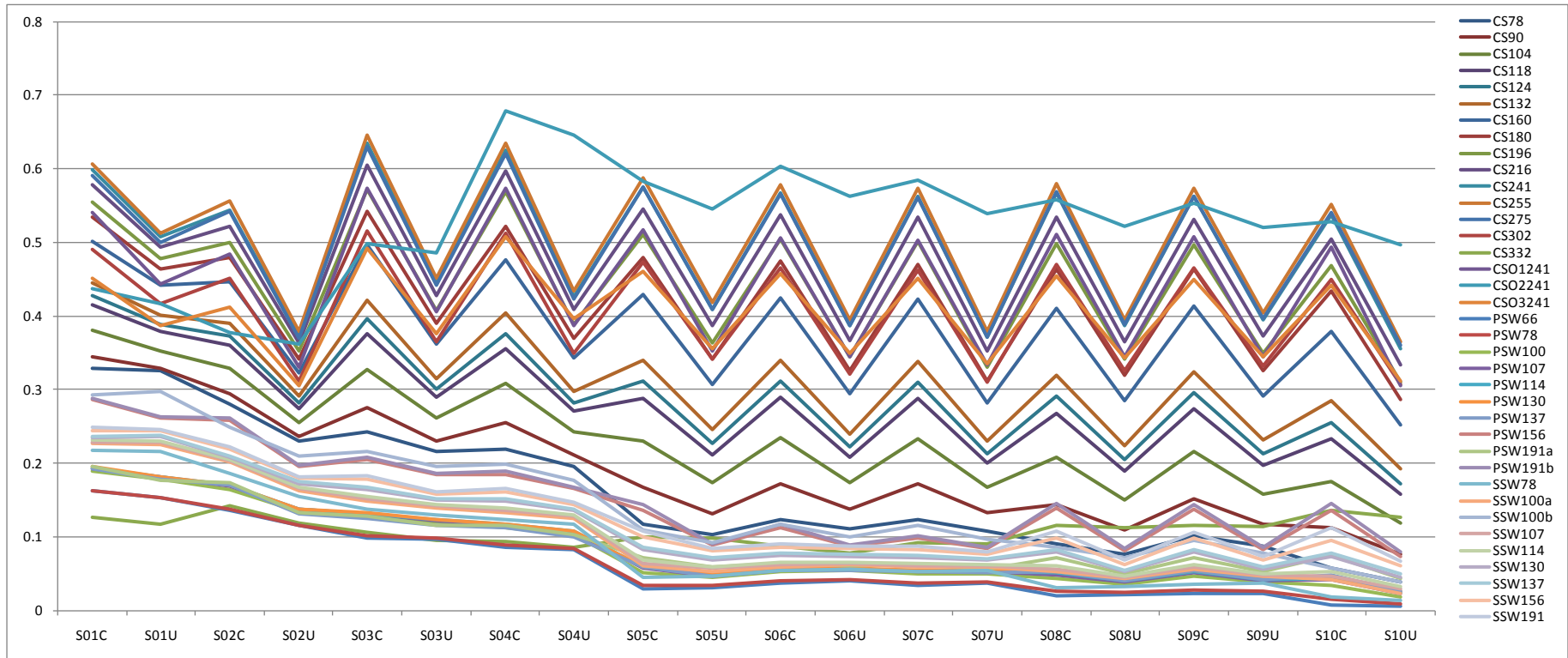


Figure F.1- 2 RCB, Maximum Displacements (in.) Relative to Free Field – Y (NS) Direction

**Table F.1- 3 RCB, Maximum Displacements (in.) Relative to Free Field – Z (VT) Direction**

Floor Label	Floor Elevation	S01C	S01U	S02C	S02U	S03C	S03U	S04C	S04U	S05C	S05U	S06C	S06U	S07C	S07U	S08C	S08U	S09C	S09U	S10C	S10U
CS78	78'	0.3296	0.3252	0.2801	0.2302	0.2426	0.2155	0.2195	0.1948	0.1172	0.1026	0.1242	0.1112	0.1234	0.1084	0.0912	0.0761	0.1018	0.0869	0.0582	0.0392
CS90	89.75'	0.3439	0.3285	0.2951	0.2368	0.2756	0.2300	0.2548	0.2116	0.1671	0.1319	0.1727	0.1372	0.1716	0.1334	0.1442	0.1087	0.1521	0.1166	0.1127	0.0769
CS104	103.75'	0.3803	0.3525	0.3286	0.2559	0.3273	0.2611	0.3082	0.2422	0.2305	0.1735	0.2341	0.1734	0.2325	0.1675	0.2084	0.1507	0.2153	0.1584	0.1755	0.1187
CS118	117.75'	0.4147	0.3784	0.3605	0.2746	0.3757	0.2898	0.3554	0.2709	0.2886	0.2119	0.2903	0.2084	0.2883	0.2004	0.2675	0.1895	0.2732	0.1971	0.2334	0.1573
CS124	123.62'	0.4274	0.3886	0.3726	0.2814	0.3960	0.3003	0.3764	0.2825	0.3113	0.2270	0.3122	0.2221	0.3100	0.2136	0.2907	0.2047	0.2959	0.2122	0.2554	0.1724
CS132	131.56'	0.4451	0.4017	0.3908	0.2918	0.4208	0.3147	0.4039	0.2972	0.3404	0.2465	0.3403	0.2397	0.3378	0.2304	0.3202	0.2242	0.3249	0.2316	0.2853	0.1918
CS160	159.75'	0.5011	0.4411	0.4470	0.3233	0.4963	0.3618	0.4764	0.3429	0.4286	0.3063	0.4252	0.2938	0.4222	0.2822	0.4106	0.2843	0.4131	0.2918	0.3788	0.2516
CS180	180.0'	0.5342	0.4636	0.4788	0.3411	0.5423	0.3893	0.5220	0.3702	0.4793	0.3406	0.4743	0.3252	0.4706	0.3121	0.4639	0.3193	0.4641	0.3262	0.4335	0.2866
CS196	195.5'	0.5553	0.4779	0.4990	0.3523	0.5724	0.4074	0.5684	0.3884	0.5114	0.3627	0.5052	0.3452	0.5013	0.3312	0.4978	0.3412	0.4967	0.3488	0.4682	0.3094
CS216	215.96'	0.5779	0.4932	0.5223	0.3640	0.6048	0.4269	0.5969	0.4082	0.5455	0.3866	0.5379	0.3667	0.5338	0.3517	0.5341	0.3649	0.5313	0.3732	0.5050	0.3339
CS241	241'	0.5987	0.5068	0.5444	0.3744	0.6342	0.4449	0.6244	0.4262	0.5755	0.4086	0.5666	0.3868	0.5623	0.3710	0.5666	0.3864	0.5621	0.3950	0.5380	0.3559
CS255	254.5'	0.6068	0.5121	0.5567	0.3783	0.6455	0.4519	0.6347	0.4334	0.5870	0.4177	0.5775	0.3949	0.5731	0.3788	0.5792	0.3952	0.5739	0.4036	0.5514	0.3647
CS275	274.49'	0.5914	0.4992	0.5416	0.3694	0.6299	0.4415	0.6203	0.4236	0.5744	0.4096	0.5652	0.3872	0.5609	0.3715	0.5686	0.3888	0.5625	0.3967	0.5413	0.3604
CS302	301.53'	0.4898	0.4161	0.4506	0.3112	0.5159	0.3656	0.5117	0.3495	0.4726	0.3411	0.4647	0.3218	0.4620	0.3101	0.4706	0.3257	0.4652	0.3319	0.4489	0.3063
CS332	331.75'	0.1267	0.1180	0.1419	0.1181	0.1064	0.0951	0.0942	0.0856	0.0993	0.0987	0.0867	0.0779	0.0923	0.0911	0.1151	0.1124	0.1156	0.1138	0.1360	0.1269
CSO1241	241'	0.5400	0.4426	0.4836	0.3309	0.5731	0.4051	0.5732	0.3862	0.5175	0.3528	0.5063	0.3442	0.5026	0.3337	0.5111	0.3446	0.5079	0.3439	0.4938	0.3059
CSO2241	241'	0.4368	0.4163	0.3780	0.3623	0.4981	0.4864	0.6792	0.6450	0.5827	0.5452	0.6033	0.5617	0.5848	0.5392	0.5583	0.5212	0.5534	0.5206	0.5274	0.4959
CSO3241	241'	0.4516	0.3867	0.4112	0.3048	0.4924	0.3755	0.5080	0.3964	0.4606	0.3550	0.4568	0.3486	0.4514	0.3353	0.4540	0.3423	0.4495	0.3438	0.4414	0.3112
PSW66	66'	0.1620	0.1531	0.1356	0.1157	0.0984	0.0971	0.0859	0.0825	0.0291	0.0309	0.0369	0.0400	0.0343	0.0366	0.0206	0.0215	0.0225	0.0237	0.0075	0.0057
PSW78	78'	0.1630	0.1533	0.1378	0.1163	0.1020	0.0988	0.0894	0.0842	0.0341	0.0334	0.0399	0.0420	0.0379	0.0387	0.0255	0.0242	0.0279	0.0266	0.0145	0.0091
PSW100	100'	0.1895	0.1787	0.1647	0.1347	0.1267	0.1196	0.1122	0.1036	0.0518	0.0447	0.0522	0.0538	0.0504	0.0505	0.0433	0.0361	0.0459	0.0383	0.0334	0.0187
PSW107	106.5'	0.1932	0.1809	0.1687	0.1368	0.1307	0.1224	0.1158	0.1062	0.0571	0.0473	0.0552	0.0561	0.0535	0.0528	0.0489	0.0394	0.0513	0.0411	0.0412	0.0239
PSW114	114.0'	0.1943	0.1815	0.1698	0.1374	0.1319	0.1232	0.1169	0.1070	0.0586	0.0481	0.0562	0.0567	0.0545	0.0535	0.0510	0.0404	0.0529	0.0421	0.0439	0.0253
PSW130	130.0'	0.1949	0.1818	0.1704	0.1377	0.1325	0.1236	0.1176	0.1074	0.0595	0.0491	0.0567	0.0571	0.0551	0.0540	0.0534	0.0412	0.0550	0.0431	0.0466	0.0267
PSW137	136.5'	0.1930	0.1782	0.1711	0.1308	0.1253	0.1160	0.1120	0.1006	0.0588	0.0470	0.0544	0.0540	0.0529	0.0514	0.0534	0.0403	0.0549	0.0417	0.0476	0.0267
PSW156	156.0'	0.2858	0.2619	0.2576	0.1954	0.2049	0.1844	0.1851	0.1657	0.1366	0.0883	0.1118	0.0876	0.0978	0.0840	0.1385	0.0812	0.1369	0.0834	0.1364	0.0735
PSW191a	191.0'	0.1950	0.1760	0.1729	0.1326	0.1281	0.1153	0.1153	0.1037	0.0724	0.0585	0.0642	0.0604	0.0618	0.0566	0.0724	0.0500	0.0710	0.0524	0.0744	0.0439
PSW191b	191.0'	0.2883	0.2636	0.2610	0.1969	0.2088	0.1861	0.1893	0.1675	0.1443	0.0911	0.1167	0.0887	0.1021	0.0852	0.1461	0.0835	0.1441	0.0857	0.1456	0.0791
SSW78	78.0'	0.2178	0.2155	0.1863	0.1545	0.1377	0.1305	0.1228	0.1167	0.0451	0.0462	0.0539	0.0559	0.0525	0.0542	0.0316	0.0330	0.0354	0.0376	0.0190	0.0130
SSW100a	100.0'	0.2274	0.2251	0.2014	0.1634	0.1492	0.1395	0.1327	0.1255	0.0610	0.0530	0.0598	0.0620	0.0587	0.0597	0.0525	0.0436	0.0557	0.0466	0.0414	0.0238
SSW100b	100.0'	0.2923	0.2971	0.2495	0.2095	0.2159	0.1956	0.1991	0.1762	0.1097	0.0923	0.1166	0.1001	0.1160	0.0974	0.0865	0.0711	0.0952	0.0778	0.0574	0.0386
SSW107	106.5'	0.2289	0.2282	0.2031	0.1663	0.1509	0.1422	0.1367	0.1286	0.0645	0.0571	0.0631	0.0646	0.0612	0.0608	0.0564	0.0455	0.0594	0.0482	0.0459	0.0299
SSW114	114.0'	0.2309	0.2295	0.2044	0.1674	0.1541	0.1441	0.1386	0.1299	0.0680	0.0590	0.0657	0.0662	0.0639	0.0622	0.0610	0.0474	0.0628	0.0496	0.0527	0.0324
SSW130	130.0'	0.2348	0.2358	0.2087	0.1728	0.1639	0.1500	0.1484	0.1361	0.0823	0.0680	0.0748	0.0739	0.0719	0.0685	0.0792	0.0532	0.0795	0.0567	0.0737	0.0449
SSW137	136.5'	0.2361	0.2380	0.2103	0.1747	0.1678	0.1523	0.1519	0.1383	0.0859	0.0713	0.0772	0.0766	0.0751	0.0709	0.0832	0.0549	0.0834	0.0598	0.0782	0.0493
SSW156	156.0'	0.2446	0.2435	0.2184	0.1793	0.1776	0.1585	0.1610	0.1440	0.0994	0.0804	0.0865	0.0839	0.0832	0.0772	0.0986	0.0628	0.0980	0.0692	0.0959	0.0611
SSW191	191.0'	0.2492	0.2460	0.2230	0.1814	0.1824	0.1615	0.1653	0.1467	0.1078	0.0850	0.0913	0.0875	0.0874	0.0803	0.1078	0.0678	0.1068	0.0740	0.1119	0.0672



**Figure F.1- 3 RCB, Maximum Displacements (in.) Relative to Free Field – Z (VT) Direction**



**Table F.1- 4 Maximum Displacements (in.) of RCB Slabs Relative to Free Field – Z (VT) Direction**

Floor Label	Floor Elevation	S01C	S01U	S02C	S02U	S03C	S03U	S04C	S04U	S05C	S05U	S06C	S06U	S07C	S07U	S08C	S08U	S09C	S09U	S10C	S10U
SL125	125.0'	0.2581	0.2589	0.2274	0.1907	0.1845	0.1688	0.1664	0.1529	0.0848	0.0736	0.0826	0.0801	0.0808	0.0751	0.0790	0.0591	0.0793	0.0619	0.0712	0.0446
SL114	114.0'	0.2553	0.2571	0.2241	0.1891	0.1813	0.1670	0.1636	0.1510	0.0812	0.0714	0.0803	0.0785	0.0783	0.0736	0.0731	0.0574	0.0749	0.0598	0.0650	0.0412
SL111	111.0'	0.2876	0.2614	0.2545	0.1881	0.1983	0.1757	0.1779	0.1552	0.0885	0.0729	0.0895	0.0861	0.0885	0.0826	0.0823	0.0665	0.0835	0.0690	0.0714	0.0383
SL106.5	106.5'	0.1508	0.1379	0.1277	0.1070	0.0949	0.0897	0.0832	0.0767	0.0378	0.0334	0.0399	0.0406	0.0379	0.0380	0.0308	0.0267	0.0325	0.0275	0.0228	0.0130
SL100	100.0'	0.2738	0.2646	0.2418	0.1947	0.1991	0.1828	0.1797	0.1614	0.0892	0.0765	0.0913	0.0875	0.0894	0.0838	0.0786	0.0649	0.0818	0.0685	0.0668	0.0396
SL66	66.0'	0.1097	0.0978	0.0884	0.0784	0.0531	0.0505	0.0433	0.0421	0.0150	0.0160	0.0221	0.0215	0.0174	0.0170	0.0093	0.0091	0.0085	0.0090	0.0012	0.0013

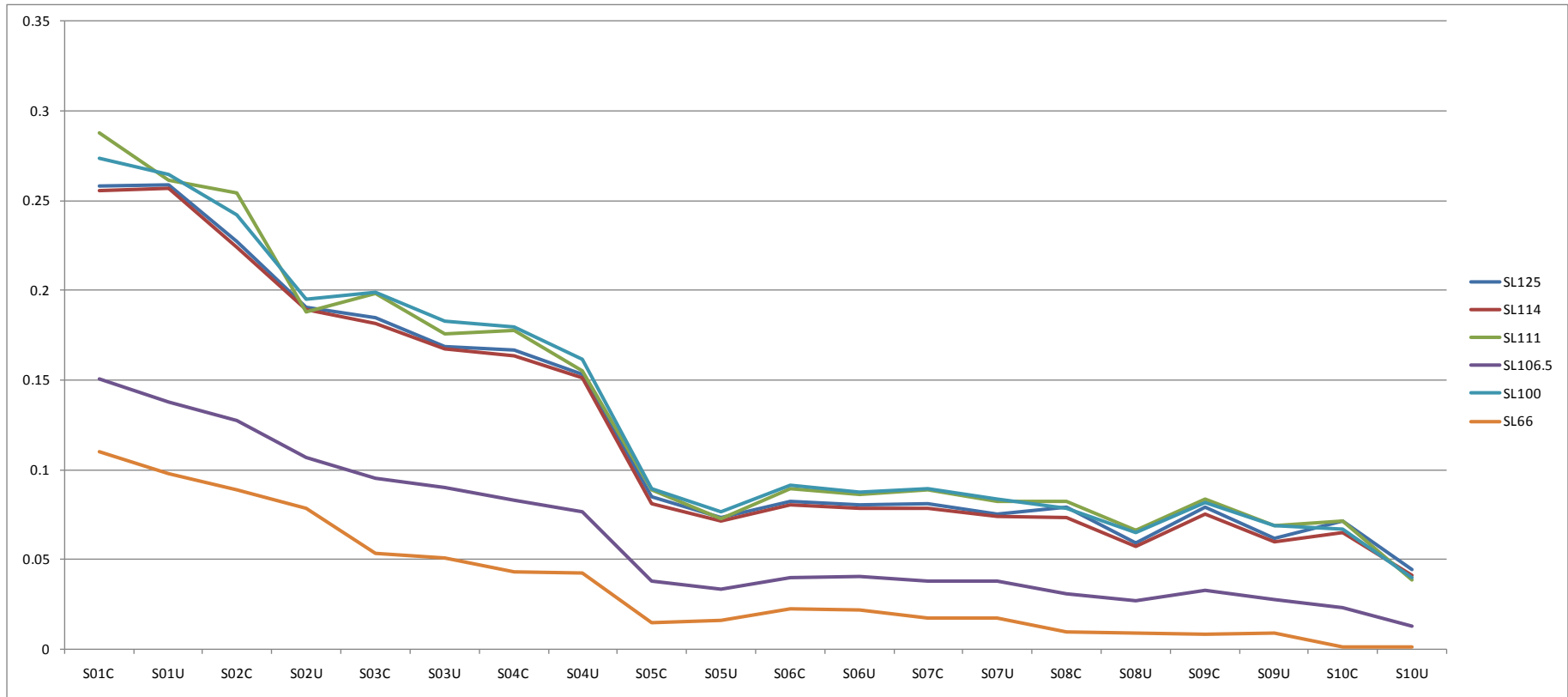
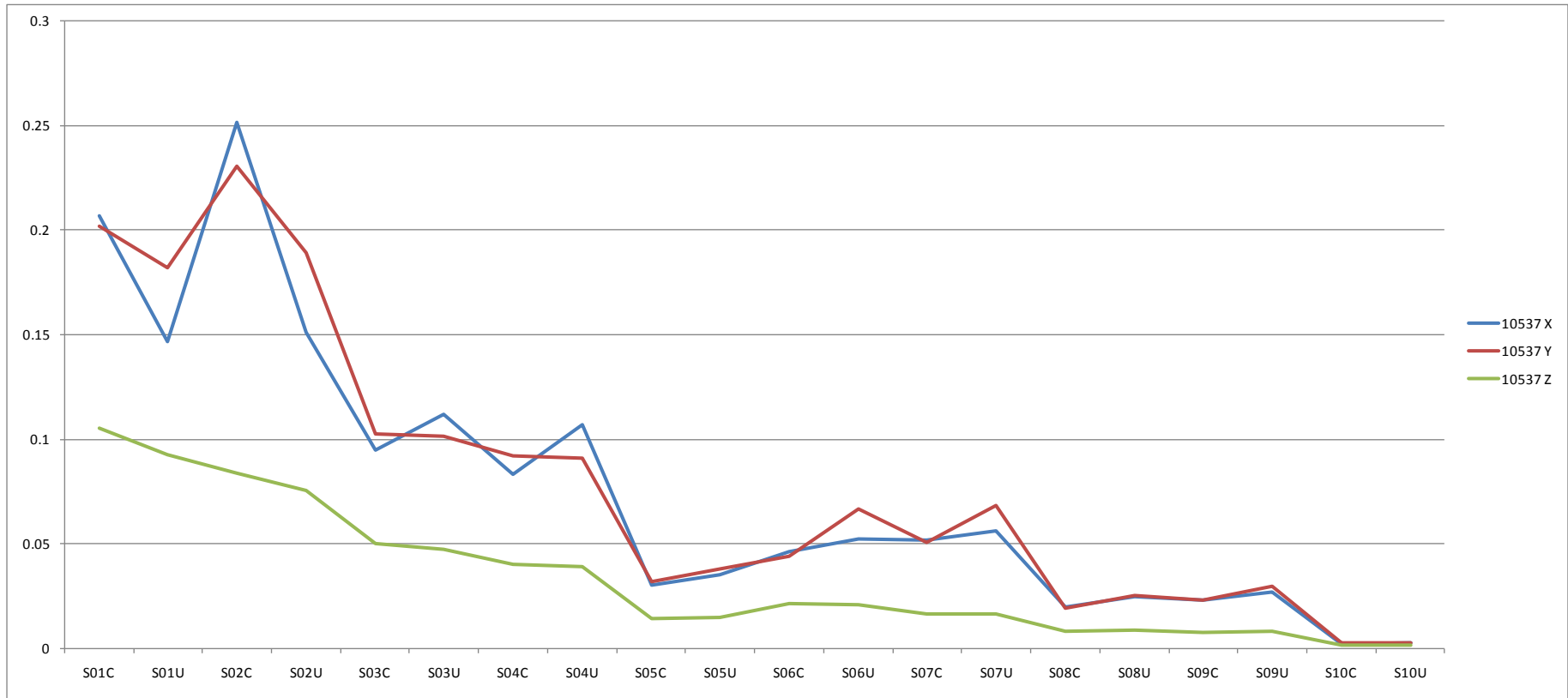


Figure F.1- 4 Maximum Displacements (in.) of RCB Slabs Relative to Free Field – Z (VT) Direction

**Table F.1- 5 Maximum Displacements (in.) of Basemat Node 10537 Relative to Free Field – Z (VT) Direction**

Node	Direction	S01C	S01U	S02C	S02U	S03C	S03U	S04C	S04U	S05C	S05U	S06C	S06U	S07C	S07U	S08C	S08U	S09C	S09U	S10C	S10U
10537	X	0.2071	0.1470	0.2515	0.1512	0.0949	0.1122	0.0831	0.1071	0.0305	0.0352	0.0464	0.0525	0.0520	0.0562	0.0195	0.0250	0.0228	0.0269	0.0024	0.0026
10537	Y	0.2022	0.1820	0.2307	0.1894	0.1025	0.1016	0.0920	0.0912	0.0319	0.0379	0.0441	0.0670	0.0509	0.0684	0.0191	0.0252	0.0229	0.0297	0.0027	0.0025
10537	Z	0.1056	0.0926	0.0839	0.0756	0.0499	0.0472	0.0402	0.0388	0.0140	0.0148	0.0216	0.0208	0.0164	0.0163	0.0085	0.0089	0.0077	0.0080	0.0016	0.0016

Note: Coordinates of Node 10537 are (-3.154', 5.223', 55.0') where X=East, Y=North, Z=Vertical upward.



**Figure F.1- 5 Maximum Displacements (in.) of Basemat Node 10537 Relative to Free Field – Z (VT) Direction**

## **APPENDIX F.2**

### **MAXIMUM DISPLACEMENTS RELATIVE TO THE BASEMAT FOR RCB (INCLUDING BASEMAT ROTATION)**

**Table F.2- 1 RCB, Maximum Displacements (in.) Relative to Basemat (including Basemat Rotation) – X (EW) Direction**

Floor Label	Floor Elevation	S01C	S01U	S02C	S02U	S03C	S03U	S04C	S04U	S05C	S05U	S06C	S06U	S07C	S07U	S08C	S08U	S09C	S09U	S10C	S10U
CS78	78'	0.0906	0.0842	0.0788	0.0643	0.0782	0.0639	0.0752	0.0600	0.0498	0.0367	0.0494	0.0397	0.0494	0.0400	0.0455	0.0302	0.0463	0.0339	0.0394	0.0241
CS90	89.75'	0.1800	0.1532	0.1555	0.1172	0.1806	0.1305	0.1774	0.1226	0.1393	0.0967	0.1366	0.0985	0.1343	0.0969	0.1368	0.0897	0.1356	0.0898	0.1270	0.0738
CS104	103.75'	0.3150	0.2514	0.2743	0.1935	0.3372	0.2338	0.3340	0.2172	0.2842	0.1891	0.2752	0.1923	0.2698	0.1891	0.2819	0.1819	0.2790	0.1770	0.2645	0.1533
CS118	117.75'	0.4370	0.3470	0.3865	0.2716	0.4908	0.3369	0.4845	0.3121	0.4269	0.2785	0.4113	0.2828	0.4043	0.2777	0.4230	0.2723	0.4190	0.2628	0.3977	0.2308
CS124	123.62'	0.4892	0.3876	0.4333	0.3032	0.5520	0.3768	0.5446	0.3505	0.4870	0.3143	0.4662	0.3196	0.4586	0.3136	0.4796	0.3085	0.4754	0.2972	0.4502	0.2616
CS132	131.56'	0.5593	0.4421	0.4961	0.3455	0.6339	0.4326	0.6244	0.4032	0.5611	0.3619	0.5401	0.3680	0.5311	0.3606	0.5540	0.3568	0.5500	0.3434	0.5193	0.3027
CS160	159.75'	0.8098	0.6384	0.7263	0.4961	0.9273	0.6315	0.9150	0.5903	0.8321	0.5310	0.8070	0.5419	0.7937	0.5311	0.8180	0.5318	0.8146	0.5097	0.7707	0.4512
CS180	180.0'	0.9999	0.7832	0.8932	0.6063	1.1415	0.7773	1.1308	0.7308	1.0309	0.6579	1.0036	0.6690	0.9859	0.6560	1.0142	0.6615	1.0090	0.6331	0.9684	0.5621
CS196	195.5'	1.1460	0.8952	1.0239	0.6904	1.3047	0.8886	1.3006	0.8393	1.1834	0.7557	1.1523	0.7666	1.1332	0.7522	1.1673	0.7620	1.1595	0.7287	1.1249	0.6481
CS216	215.96'	1.3400	1.0414	1.2003	0.8014	1.5198	1.0344	1.5239	0.9828	1.3820	0.8841	1.3483	0.8965	1.3264	0.8806	1.3698	0.8932	1.3573	0.8561	1.3334	0.7628
CS241	241'	1.5712	1.2210	1.4103	0.9339	1.7752	1.2129	1.7880	1.1576	1.6191	1.0397	1.5785	1.0503	1.5519	1.0276	1.6104	1.0537	1.5920	1.0089	1.5723	0.9115
CS255	254.5'	1.6931	1.3130	1.5184	1.0009	1.9104	1.3040	1.9243	1.2484	1.7413	1.1159	1.6960	1.1243	1.6667	1.1024	1.7325	1.1315	1.7125	1.0836	1.6912	0.9904
CS275	274.49'	1.8711	1.4426	1.6746	1.0970	2.1035	1.4300	2.1183	1.3687	1.9110	1.2185	1.8607	1.2292	1.8306	1.2065	1.9022	1.2333	1.8812	1.1834	1.8622	1.0846
CS302	301.53'	2.0887	1.6069	1.8662	1.2188	2.3377	1.5873	2.3529	1.5191	2.1184	1.3450	2.0599	1.3573	2.0274	1.3337	2.1068	1.3599	2.0856	1.3065	2.0635	1.1973
CS332	331.75'	2.3169	1.7877	2.0682	1.3525	2.5845	1.7602	2.6010	1.6847	2.3334	1.4827	2.2712	1.4975	2.2356	1.4715	2.3192	1.4992	2.2967	1.4409	2.2746	1.3215
CSO1241	241'	1.5696	1.2203	1.4081	0.9330	1.7724	1.2109	1.7850	1.1569	1.6158	1.0392	1.5755	1.0491	1.5489	1.0281	1.6070	1.0527	1.5886	1.0083	1.5687	0.9107
CSO2241	241'	1.6486	1.3314	1.4822	1.0214	1.8879	1.3805	1.9045	1.3299	1.7546	1.2648	1.7096	1.2599	1.6798	1.2353	1.7521	1.3131	1.7284	1.2507	1.7191	1.1455
CSO3241	241'	1.5655	1.2254	1.4042	0.9369	1.7649	1.2219	1.7766	1.1695	1.6057	1.0481	1.5665	1.0607	1.5404	1.0425	1.5947	1.0637	1.5775	1.0189	1.5551	0.9214
PSW66	66'	0.0396	0.0381	0.0346	0.0330	0.0291	0.0263	0.0279	0.0237	0.0133	0.0115	0.0137	0.0127	0.0137	0.0144	0.0125	0.0079	0.0125	0.0102	0.0090	0.0063
PSW78	78'	0.0853	0.0792	0.0734	0.0578	0.0631	0.0559	0.0602	0.0498	0.0288	0.0254	0.0302	0.0278	0.0303	0.0284	0.0256	0.0191	0.0262	0.0225	0.0195	0.0134
PSW100	100'	0.1741	0.1599	0.1539	0.1160	0.1282	0.1139	0.1195	0.1012	0.0583	0.0501	0.0585	0.0566	0.0578	0.0557	0.0559	0.0415	0.0569	0.0457	0.0464	0.0295
PSW107	106.5'	0.2015	0.1843	0.1785	0.1333	0.1474	0.1315	0.1372	0.1169	0.0690	0.0574	0.0668	0.0654	0.0656	0.0640	0.0663	0.0487	0.0675	0.0526	0.0563	0.0335
PSW114	114.0'	0.2337	0.2126	0.2076	0.1539	0.1704	0.1521	0.1578	0.1349	0.0821	0.0659	0.0764	0.0754	0.0748	0.0736	0.0786	0.0572	0.0805	0.0611	0.0676	0.0396
PSW130	130.0'	0.2952	0.2699	0.2618	0.1944	0.2137	0.1922	0.1957	0.1698	0.1001	0.0806	0.0930	0.0940	0.0908	0.0912	0.0948	0.0707	0.0975	0.0753	0.0814	0.0472
PSW137	136.5'	0.3268	0.2962	0.2916	0.2136	0.2382	0.2124	0.2172	0.1881	0.1182	0.0901	0.1054	0.1055	0.1029	0.1019	0.1132	0.0826	0.1158	0.0867	0.0998	0.0557
PSW156	156.0'	0.4515	0.3860	0.4087	0.2813	0.3184	0.2885	0.2979	0.2588	0.2182	0.1357	0.1673	0.1438	0.1500	0.1390	0.2201	0.1347	0.2186	0.1393	0.2157	0.1173
PSW191a	191.0'	0.5719	0.5059	0.5108	0.3657	0.4110	0.3678	0.3743	0.3252	0.2291	0.1572	0.1869	0.1820	0.1847	0.1749	0.2251	0.1546	0.2258	0.1596	0.2112	0.1071
PSW191b	191.0'	0.6315	0.5291	0.5751	0.3855	0.4416	0.4024	0.4136	0.3610	0.3331	0.1990	0.2539	0.1990	0.2176	0.1913	0.3426	0.2023	0.3354	0.2048	0.3435	0.1914
SSW78	78.0'	0.0843	0.0797	0.0730	0.0589	0.0635	0.0568	0.0608	0.0511	0.0307	0.0264	0.0319	0.0289	0.0321	0.0295	0.0272	0.0198	0.0282	0.0237	0.0213	0.0138
SSW100a	100.0'	0.1754	0.1604	0.1549	0.1162	0.1292	0.1142	0.1205	0.1017	0.0599	0.0506	0.0594	0.0573	0.0586	0.0563	0.0577	0.0424	0.0586	0.0462	0.0484	0.0301
SSW100b	100.0'	0.1730	0.1617	0.1531	0.1187	0.1391	0.1195	0.1321	0.1071	0.0736	0.0610	0.0770	0.0661	0.0761	0.0647	0.0660	0.0510	0.0672	0.0563	0.0566	0.0377
SSW107	106.5'	0.2039	0.1854	0.1808	0.1349	0.1492	0.1334	0.1403	0.1191	0.0723	0.0589	0.0693	0.0667	0.0686	0.0650	0.0693	0.0503	0.0708	0.0546	0.0597	0.0368
SSW114	114.0'	0.2362	0.2142	0.2109	0.1560	0.1734	0.1547	0.1607	0.1381	0.0876	0.0679	0.0799	0.0774	0.0786	0.0752	0.0845	0.0595	0.0856	0.0644	0.0746	0.0451
SSW130	130.0'	0.3115	0.2774	0.2799	0.2020	0.2264	0.2024	0.2078	0.1807	0.1283	0.0888	0.1044	0.1017	0.1013	0.0979	0.1254	0.0835	0.1258	0.0894	0.1141	0.0665
SSW137	136.5'	0.3424	0.3034	0.3086	0.2211	0.2485	0.2222	0.2280	0.1986	0.1454	0.0981	0.1150	0.1115	0.1119	0.1073	0.1425	0.0939	0.1426	0.1001	0.1312	0.0760
SSW156	156.0'	0.4492	0.3854	0.4063	0.2812	0.3184	0.2881	0.2967	0.2584	0.2138	0.1353	0.1642	0.1439	0.1494	0.1391	0.2152	0.1348	0.2142	0.1397	0.2097	0.1189
SSW191	191.0'	0.6630	0.5396	0.6075	0.3993	0.5419	0.4281	0.4801	0.4071	0.4705	0.2564	0.3679	0.2307	0.3312	0.2168	0.5094	0.2791	0.4868	0.2631	0.5712	0.3032

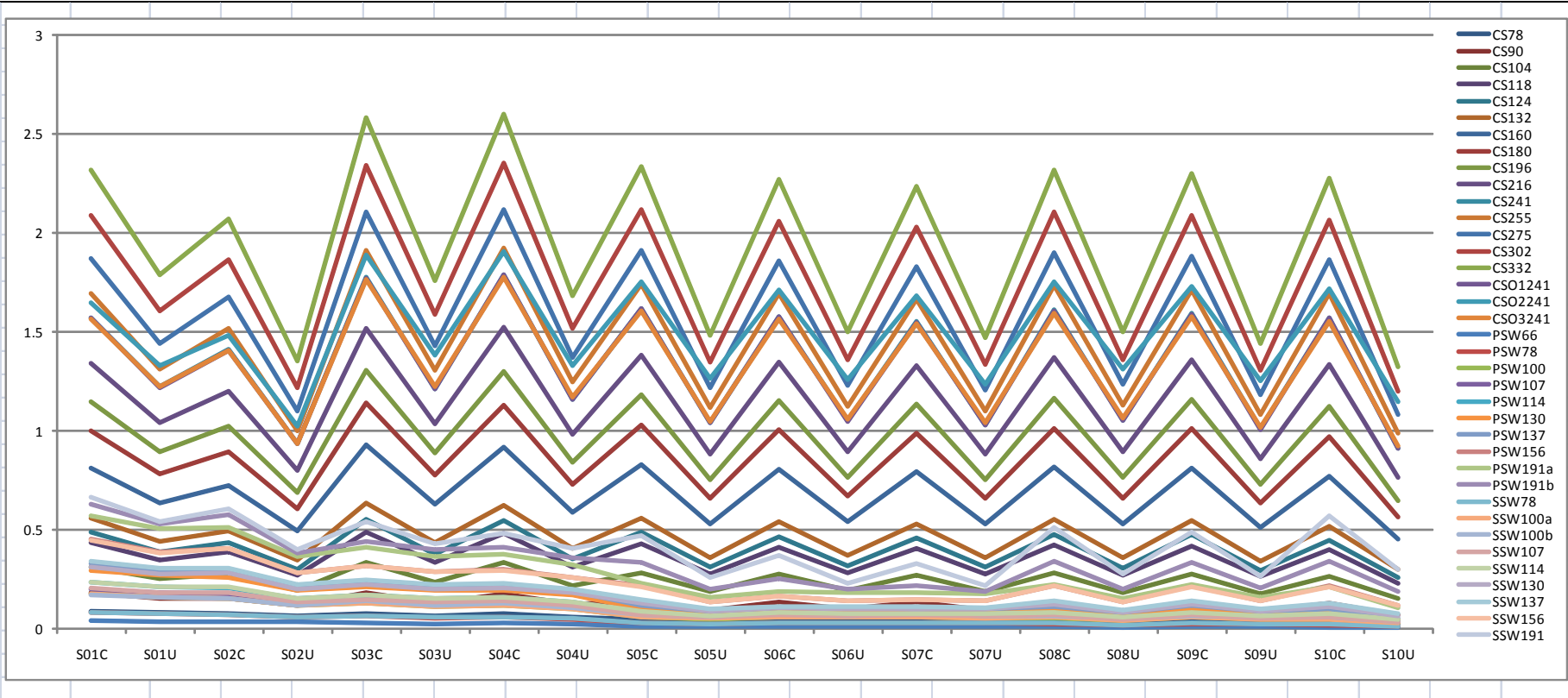


Figure F.2- 1 RCB, Maximum Displacements (in.) Relative to Basemat (including Basemat Rotation) – X (EW) Direction

**Table F.2- 2 RCB, Maximum Displacements (in.) Relative to Basemat (including Basemat Rotation) – Y (NS) Direction**

Floor Label	Floor Elevation	S01C	S01U	S02C	S02U	S03C	S03U	S04C	S04U	S05C	S05U	S06C	S06U	S07C	S07U	S08C	S08U	S09C	S09U	S10C	S10U
CS78	78'	0.0955	0.0965	0.0822	0.0740	0.0749	0.0656	0.0705	0.0615	0.0545	0.0372	0.0532	0.0378	0.0532	0.0392	0.0499	0.0302	0.0506	0.0335	0.0391	0.0260
CS90	89.75'	0.1962	0.1818	0.1725	0.1410	0.1815	0.1380	0.1688	0.1323	0.1635	0.1032	0.1594	0.1018	0.1570	0.0997	0.1557	0.0952	0.1558	0.0960	0.1341	0.0876
CS104	103.75'	0.3239	0.2926	0.2901	0.2209	0.3228	0.2354	0.3012	0.2258	0.3134	0.1943	0.3068	0.1906	0.3019	0.1849	0.3039	0.1852	0.3025	0.1823	0.2672	0.1756
CS118	117.75'	0.4501	0.4005	0.4058	0.3008	0.4593	0.3302	0.4320	0.3177	0.4485	0.2792	0.4368	0.2705	0.4303	0.2623	0.4337	0.2665	0.4327	0.2671	0.3806	0.2530
CS124	123.62'	0.5070	0.4469	0.4586	0.3333	0.5243	0.3733	0.4932	0.3588	0.5087	0.3212	0.5006	0.3103	0.4941	0.3012	0.4839	0.3045	0.4882	0.3087	0.4236	0.2883
CS132	131.56'	0.5775	0.5075	0.5241	0.3814	0.6011	0.4264	0.5678	0.4103	0.5866	0.3718	0.5781	0.3585	0.5708	0.3476	0.5579	0.3547	0.5630	0.3589	0.4886	0.3336
CS160	159.75'	0.8233	0.7176	0.7490	0.5396	0.8712	0.6117	0.8290	0.5901	0.8505	0.5517	0.8427	0.5282	0.8329	0.5103	0.8111	0.5299	0.8175	0.5368	0.7292	0.4921
CS180	180.0'	1.0205	0.8814	0.9326	0.6619	1.0991	0.7590	1.0460	0.7359	1.0764	0.7012	1.0662	0.6657	1.0542	0.6414	1.0323	0.6718	1.0336	0.6855	0.9422	0.6257
CS196	195.5'	1.1661	1.0013	1.0691	0.7506	1.2676	0.8699	1.2055	0.8427	1.2396	0.8116	1.2279	0.7722	1.2142	0.7426	1.1945	0.7810	1.1970	0.7917	1.0988	0.7308
CS216	215.96'	1.3538	1.1533	1.2369	0.8626	1.4815	1.0090	1.4066	0.9781	1.4439	0.9669	1.4302	0.9120	1.4144	0.8756	1.3988	0.9346	1.3971	0.9452	1.2954	0.8732
CS241	241'	1.5842	1.3398	1.4378	0.9994	1.7381	1.1894	1.6499	1.1575	1.7016	1.1723	1.6828	1.0995	1.6624	1.0539	1.6625	1.1332	1.6542	1.1459	1.5487	1.0592
CS255	254.5'	1.7035	1.4414	1.5428	1.0737	1.8747	1.2742	1.7787	1.2434	1.8277	1.2561	1.8055	1.1775	1.7845	1.1279	1.7884	1.2131	1.7785	1.2271	1.6707	1.1320
CS275	274.49'	1.8871	1.5850	1.6963	1.1787	2.0807	1.4058	1.9726	1.3681	2.0182	1.3742	1.9916	1.2879	1.9691	1.2340	1.9796	1.3192	1.9649	1.3399	1.8537	1.2287
CS302	301.53'	2.1240	1.7741	1.9054	1.3161	2.3466	1.5769	2.2202	1.5358	2.2676	1.5486	2.2351	1.4494	2.2101	1.3886	2.2267	2.2096	2.2096	1.5065	2.0900	1.3767
CS332	331.75'	2.3667	1.9752	2.1375	1.4620	2.6096	1.7579	2.4680	1.7094	2.5104	1.7232	2.4751	1.6127	2.4479	1.5449	2.4691	1.6459	2.4488	1.6735	2.3202	1.5269
CSO1241	241'	1.5847	1.3372	1.4300	0.9977	1.7381	1.1922	1.6506	1.1603	1.7019	1.1755	1.6830	1.1029	1.6630	1.0573	1.6630	1.1365	1.6544	1.1491	1.5487	1.0633
CSO2241	241'	1.8980	1.7299	1.7169	1.3208	2.1608	1.7712	2.0508	1.7325	2.2293	2.0704	2.1849	1.9184	2.1573	1.8364	2.2107	2.0699	2.1845	2.0594	2.1033	2.0620
CSO3241	241'	1.6956	1.4645	1.5319	1.1066	1.8878	1.3930	1.7934	1.3603	1.8879	1.4830	1.8601	1.3841	1.8372	1.3251	1.8567	1.4589	1.8415	1.4632	1.7429	1.4063
PSW66	66'	0.0419	0.0435	0.0355	0.0325	0.0282	0.0278	0.0262	0.0258	0.0153	0.0107	0.0150	0.0118	0.0156	0.0164	0.0149	0.0079	0.0139	0.0092	0.0083	0.0055
PSW78	78'	0.0871	0.0906	0.0743	0.0667	0.0609	0.0575	0.0551	0.0535	0.0320	0.0232	0.0321	0.0254	0.0328	0.0276	0.0271	0.0172	0.0281	0.0195	0.0177	0.0109
PSW100	100'	0.1732	0.1825	0.1506	0.1341	0.1227	0.1147	0.1117	0.1069	0.0579	0.0489	0.0616	0.0527	0.0622	0.0518	0.0473	0.0337	0.0495	0.0398	0.0343	0.0225
PSW107	106.5'	0.2002	0.2103	0.1743	0.1528	0.1425	0.1328	0.1313	0.1230	0.0658	0.0583	0.0705	0.0625	0.0706	0.0604	0.0564	0.0409	0.0584	0.0476	0.0432	0.0285
PSW114	114.0'	0.2304	0.2449	0.2034	0.1786	0.1642	0.1542	0.1520	0.1433	0.0745	0.0676	0.0795	0.0726	0.0795	0.0706	0.0648	0.0479	0.0674	0.0550	0.0517	0.0348
PSW130	130.0'	0.2946	0.3119	0.2622	0.2245	0.2124	0.1973	0.1980	0.1832	0.0977	0.0885	0.1001	0.0951	0.0996	0.0908	0.0841	0.0636	0.0880	0.0720	0.0729	0.0491
PSW137	136.5'	0.3240	0.3499	0.2970	0.2531	0.2399	0.2242	0.2238	0.2085	0.1188	0.1084	0.1182	0.1140	0.1164	0.1088	0.1036	0.0789	0.1073	0.0903	0.1010	0.0692
PSW156	156.0'	0.4838	0.4832	0.4400	0.3519	0.3938	0.3371	0.3635	0.3147	0.2720	0.2249	0.2219	0.2107	0.2145	0.1938	0.2946	0.1966	0.2885	0.2062	0.3011	0.1971
PSW191a	191.0'	1.0851	0.8854	0.9998	0.6591	1.0071	0.7226	0.8952	0.6548	1.3766	0.7387	1.0566	0.6199	0.9454	0.5503	1.4890	0.7686	1.4476	0.7424	1.5790	0.9270
PSW191b	191.0'	0.5951	0.6136	0.5555	0.4437	0.4808	0.3972	0.4401	0.3726	0.2975	0.2202	0.2515	0.2131	0.2487	0.2018	0.3209	0.1909	0.3089	0.1993	0.3289	0.1904
SSW78	78.0'	0.0883	0.0939	0.0766	0.0714	0.0619	0.0599	0.0573	0.0554	0.0345	0.0254	0.0345	0.0270	0.0349	0.0298	0.0287	0.0187	0.0301	0.0212	0.0187	0.0126
SSW100a	100.0'	0.1728	0.1842	0.1509	0.1363	0.1230	0.1160	0.1114	0.1073	0.0595	0.0486	0.0631	0.0528	0.0634	0.0520	0.0482	0.0336	0.0509	0.0396	0.0343	0.0226
SSW100b	100.0'	0.1743	0.1792	0.1500	0.1297	0.1274	0.1153	0.1155	0.1066	0.0717	0.0508	0.0727	0.0550	0.0725	0.0544	0.0624	0.0403	0.0647	0.0439	0.0461	0.0301
SSW107	106.5'	0.2002	0.2134	0.1784	0.1569	0.1436	0.1354	0.1336	0.1256	0.0689	0.0609	0.0720	0.0652	0.0721	0.0630	0.0602	0.0444	0.0625	0.0497	0.0500	0.0350
SSW114	114.0'	0.2347	0.2494	0.2141	0.1816	0.1732	0.1617	0.1608	0.1489	0.0878	0.0766	0.0864	0.0805	0.0853	0.0775	0.0772	0.0580	0.0800	0.0642	0.0711	0.0497
SSW130	130.0'	0.3103	0.3294	0.2894	0.2394	0.2375	0.2170	0.2210	0.1993	0.1279	0.1128	0.1264	0.1148	0.1247	0.1090	0.1245	0.0872	0.1217	0.0971	0.1195	0.0863
SSW137	136.5'	0.3423	0.3622	0.3206	0.2629	0.2656	0.2403	0.2470	0.2206	0.1442	0.1290	0.1427	0.1301	0.1413	0.1228	0.1475	0.0997	0.1443	0.1122	0.1433	0.1041
SSW156	156.0'	0.4658	0.4672	0.4261	0.3393	0.3636	0.3194	0.3377	0.2951	0.2389	0.2019	0.2086	0.1955	0.2019	0.1822	0.2483	0.1676	0.2377	0.2267	0.2767	0.1836
SSW191	191.0'	1.0790	0.8814	0.9943	0.6559	0.9996	0.7184	0.8891	0.6515	1.3626	0.7324	1.0467	0.6154	0.9375	0.5463	1.4730	0.7611	1.4323	0.7357	1.5572	0.9197



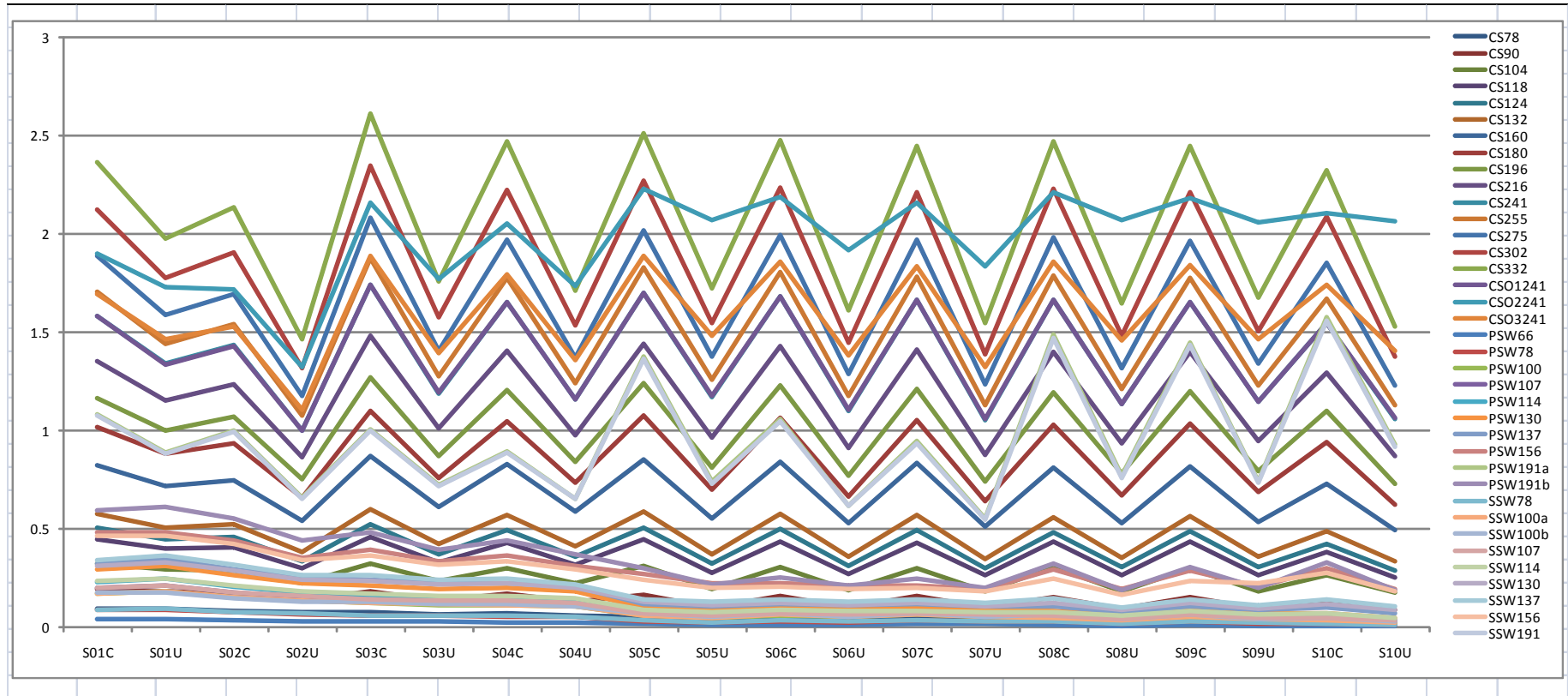


Figure F.2- 2 RCB, Maximum Displacements (in.) Relative to Basemat (including Basemat Rotation) – Y (NS) Direction

**Table F.2- 3 RCB, Maximum Displacements (in.) Relative to Basemat (including Basemat Rotation) – Z (VT) Direction**

Floor Label	Floor Elevation	S01C	S01U	S02C	S02U	S03C	S03U	S04C	S04U	S05C	S05U	S06C	S06U	S07C	S07U	S08C	S08U	S09C	S09U	S10C	S10U
CS78	78'	0.3291	0.3322	0.2798	0.2336	0.2485	0.2244	0.2254	0.2022	0.1162	0.1043	0.1250	0.1138	0.1242	0.1110	0.0904	0.0769	0.1017	0.0877	0.0584	0.0392
CS90	89.75'	0.3429	0.3367	0.2952	0.2402	0.2817	0.2375	0.2592	0.2192	0.1667	0.1334	0.1741	0.1398	0.1727	0.1357	0.1436	0.1091	0.1519	0.1175	0.1129	0.0763
CS104	103.75'	0.3807	0.3613	0.3289	0.2593	0.3339	0.2675	0.3110	0.2497	0.2303	0.1744	0.2356	0.1750	0.2337	0.1688	0.2080	0.1511	0.2144	0.1586	0.1754	0.1179
CS118	117.75'	0.4161	0.3874	0.3615	0.2781	0.3825	0.2957	0.3591	0.2784	0.2884	0.2127	0.2919	0.2100	0.2895	0.2018	0.2671	0.1898	0.2724	0.1973	0.2334	0.1564
CS124	123.62'	0.4290	0.3978	0.3753	0.2848	0.4027	0.3070	0.3817	0.2893	0.3111	0.2278	0.3138	0.2237	0.3112	0.2149	0.2903	0.2050	0.2950	0.2124	0.2548	0.1715
CS132	131.56'	0.4480	0.4111	0.3934	0.2953	0.4274	0.3214	0.4065	0.3040	0.3402	0.2472	0.3419	0.2412	0.3391	0.2316	0.3198	0.2245	0.3241	0.2317	0.2849	0.1910
CS160	159.75'	0.5062	0.4509	0.4484	0.3265	0.5029	0.3660	0.4824	0.3494	0.4283	0.3070	0.4269	0.2953	0.4234	0.2833	0.4103	0.2846	0.4122	0.2918	0.3784	0.2516
CS180	180.0'	0.5396	0.4735	0.4802	0.3439	0.5454	0.3909	0.5235	0.3748	0.4784	0.3413	0.4752	0.3266	0.4713	0.3132	0.4627	0.3195	0.4633	0.3259	0.4331	0.2870
CS196	195.5'	0.5607	0.4877	0.5004	0.3548	0.5745	0.4075	0.5704	0.3914	0.5099	0.3633	0.5055	0.3465	0.5013	0.3322	0.4963	0.3414	0.4959	0.3482	0.4678	0.3098
CS216	215.96'	0.5835	0.5026	0.5219	0.3663	0.6057	0.4253	0.5985	0.4090	0.5435	0.3870	0.5377	0.3680	0.5332	0.3527	0.5326	0.3648	0.5305	0.3720	0.5046	0.3343
CS241	241'	0.6043	0.5164	0.5405	0.3769	0.6342	0.4416	0.6260	0.4251	0.5740	0.4091	0.5668	0.3880	0.5621	0.3718	0.5652	0.3865	0.5613	0.3940	0.5384	0.3563
CS255	254.5'	0.6124	0.5220	0.5611	0.3811	0.6454	0.4482	0.6363	0.4317	0.5860	0.4181	0.5782	0.3961	0.5733	0.3796	0.5784	0.3954	0.5730	0.4030	0.5518	0.3651
CS275	274.49'	0.5967	0.5086	0.5423	0.3715	0.6302	0.4380	0.6218	0.4220	0.5731	0.4099	0.5657	0.3883	0.5608	0.3721	0.5675	0.3889	0.5616	0.3956	0.5417	0.3607
CS302	301.53'	0.4929	0.4229	0.4487	0.3098	0.5183	0.3637	0.5120	0.3504	0.4703	0.3405	0.4645	0.3225	0.4610	0.3099	0.4685	0.3251	0.4639	0.3295	0.4491	0.3066
CS332	331.75'	0.0739	0.0719	0.0774	0.0716	0.0755	0.0676	0.0645	0.0632	0.0876	0.0886	0.0739	0.0667	0.0777	0.0768	0.1079	0.1055	0.1090	0.1069	0.1349	0.1258
CSO1241	241'	0.5372	0.4478	0.4781	0.3261	0.5719	0.4010	0.5739	0.3844	0.5161	0.3519	0.5062	0.3439	0.5023	0.3333	0.5101	0.3436	0.5062	0.3427	0.4935	0.3054
CSO2241	241'	0.4144	0.3932	0.3622	0.3362	0.4640	0.4535	0.6719	0.6409	0.5770	0.5398	0.5977	0.5563	0.5822	0.5374	0.5560	0.5183	0.5511	0.5179	0.5268	0.4953
CSO3241	241'	0.4486	0.3861	0.4017	0.2904	0.4821	0.3661	0.5064	0.3970	0.4574	0.3518	0.4542	0.3456	0.4507	0.3347	0.4527	0.3407	0.4476	0.3419	0.4410	0.3106
PSW66	66'	0.1274	0.1305	0.1104	0.0901	0.0837	0.0825	0.0759	0.0726	0.0235	0.0257	0.0288	0.0331	0.0286	0.0322	0.0170	0.0181	0.0184	0.0204	0.0078	0.0057
PSW78	78'	0.1292	0.1310	0.1123	0.0906	0.0867	0.0840	0.0790	0.0741	0.0277	0.0279	0.0317	0.0351	0.0317	0.0341	0.0220	0.0207	0.0238	0.0229	0.0147	0.0092
PSW100	100'	0.1613	0.1592	0.1415	0.1111	0.1117	0.1047	0.1021	0.0930	0.0453	0.0390	0.0443	0.0470	0.0442	0.0456	0.0410	0.0324	0.0425	0.0345	0.0337	0.0190
PSW107	106.5'	0.1670	0.1626	0.1476	0.1144	0.1174	0.1081	0.1076	0.0964	0.0508	0.0429	0.0481	0.0504	0.0479	0.0486	0.0469	0.0361	0.0480	0.0385	0.0414	0.0240
PSW114	114.0'	0.1685	0.1635	0.1492	0.1152	0.1189	0.1090	0.1090	0.0973	0.0527	0.0439	0.0492	0.0512	0.0489	0.0493	0.0487	0.0373	0.0502	0.0396	0.0442	0.0255
PSW130	130.0'	0.1701	0.1643	0.1508	0.1160	0.1204	0.1098	0.1104	0.0981	0.0548	0.0449	0.0502	0.0520	0.0499	0.0501	0.0511	0.0386	0.0524	0.0408	0.0469	0.0269
PSW137	136.5'	0.1616	0.1505	0.1438	0.1065	0.1144	0.1039	0.1038	0.0917	0.0537	0.0425	0.0492	0.0494	0.0489	0.0477	0.0512	0.0377	0.0521	0.0399	0.0479	0.0269
PSW156	156.0'	0.2548	0.2279	0.2316	0.1659	0.1839	0.1627	0.1688	0.1484	0.1321	0.0835	0.1055	0.0796	0.0927	0.0776	0.1374	0.0780	0.1340	0.0804	0.1367	0.0738
PSW191a	191.0'	0.1755	0.1674	0.1598	0.1208	0.1272	0.1190	0.1142	0.1058	0.0717	0.0574	0.0618	0.0603	0.0605	0.0568	0.0726	0.0491	0.0717	0.0520	0.0739	0.0441
PSW191b	191.0'	0.2573	0.2296	0.2350	0.1674	0.1878	0.1643	0.1728	0.1501	0.1399	0.0864	0.1104	0.0807	0.0970	0.0790	0.1450	0.0808	0.1412	0.0828	0.1458	0.0794
SSW78	78.0'	0.2061	0.2155	0.1781	0.1506	0.1381	0.1355	0.1248	0.1208	0.0436	0.0463	0.0519	0.0555	0.0517	0.0544	0.0306	0.0328	0.0356	0.0383	0.0186	0.0129
SSW100a	100.0'	0.2152	0.2247	0.1903	0.1586	0.1478	0.1421	0.1336	0.1272	0.0591	0.0525	0.0575	0.0617	0.0571	0.0595	0.0512	0.0435	0.0554	0.0464	0.0415	0.0240
SSW100b	100.0'	0.2782	0.2820	0.2366	0.1943	0.2114	0.1898	0.1926	0.1714	0.1063	0.0900	0.1121	0.0985	0.1113	0.0961	0.0846	0.0702	0.0937	0.0765	0.0575	0.0392
SSW107	106.5'	0.2174	0.2275	0.1933	0.1609	0.1505	0.1440	0.1362	0.1294	0.0612	0.0545	0.0593	0.0634	0.0589	0.0607	0.0544	0.0453	0.0578	0.0480	0.0463	0.0301
SSW114	114.0'	0.2199	0.2286	0.1968	0.1619	0.1533	0.1459	0.1389	0.1309	0.0644	0.0566	0.0614	0.0652	0.0606	0.0625	0.0599	0.0468	0.0599	0.0494	0.0528	0.0326
SSW130	130.0'	0.2245	0.2337	0.2023	0.1660	0.1578	0.1492	0.1460	0.1353	0.0768	0.0635	0.0676	0.0687	0.0665	0.0652	0.0783	0.0500	0.0766	0.0539	0.0738	0.0451
SSW137	136.5'	0.2260	0.2356	0.2040	0.1675	0.1610	0.1500	0.1492	0.1372	0.0805	0.0669	0.0706	0.0708	0.0697	0.0663	0.0824	0.0518	0.0805	0.0574	0.0784	0.0496
SSW156	156.0'	0.2279	0.2411	0.2040	0.1719	0.1701	0.1542	0.1579	0.1427	0.0943	0.0761	0.0801	0.0772	0.0779	0.0717	0.0975	0.0614	0.0951	0.0670	0.0956	0.0614
SSW191	191.0'	0.2325	0.2440	0.2083	0.1740	0.1746	0.1574	0.1621	0.1457	0.1029	0.0807	0.0850	0.0804	0.0822	0.0745	0.1070	0.0665	0.1040	0.0719	0.1114	0.0674

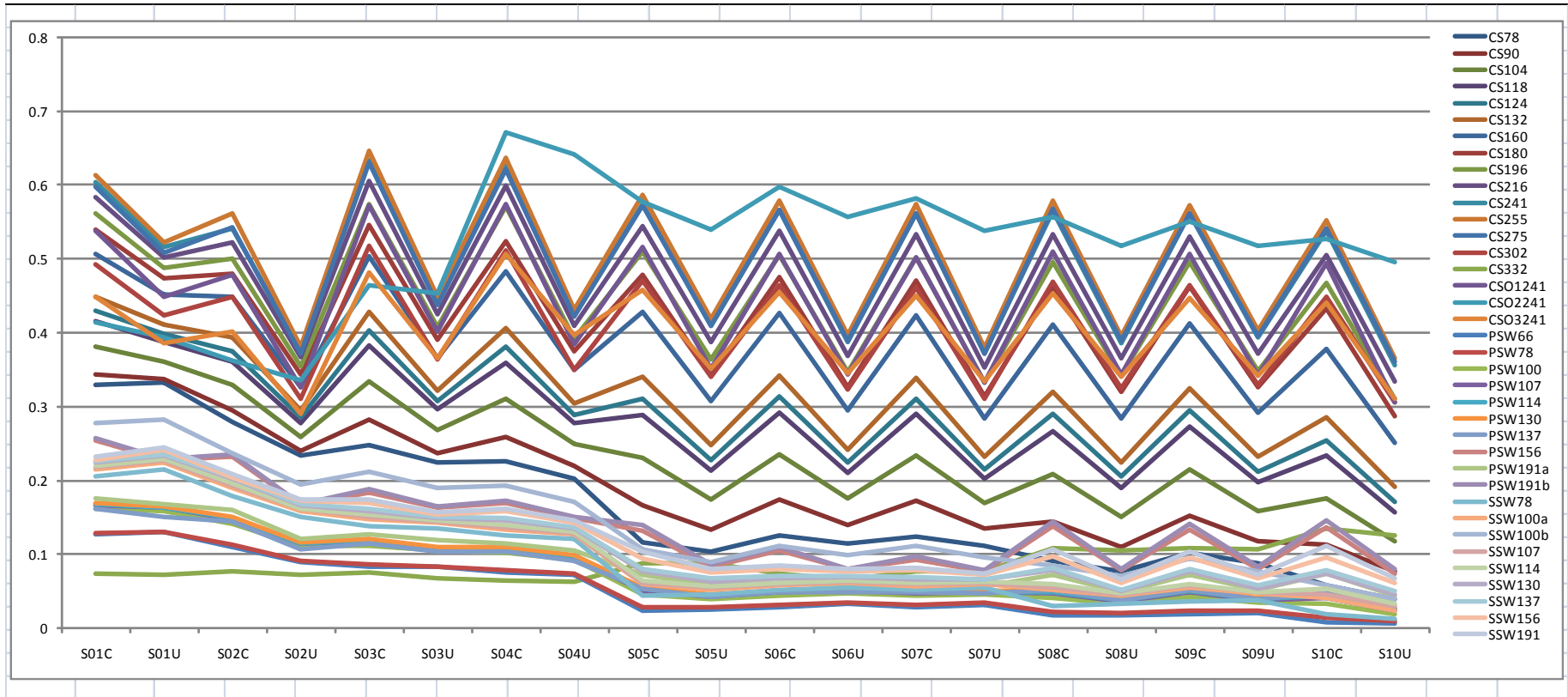


Figure F.2- 3 RCB, Maximum Displacements (in.) Relative to Basemat (including Basemat Rotation) – Z (VT) Direction

**Table F.2- 4 Maximum Displacements (in.) of RCB Slabs Relative to Basemat (including Basemat Rotation) – Z (VT) Direction**

Floor Label	Floor Elevation	S01C	S01U	S02C	S02U	S03C	S03U	S04C	S04U	S05C	S05U	S06C	S06U	S07C	S07U	S08C	S08U	S09C	S09U	S10C	S10U
SL125	125.0'	0.2199	0.2213	0.1953	0.1596	0.1623	0.1446	0.1482	0.1338	0.0791	0.0681	0.0754	0.0717	0.0748	0.0678	0.0784	0.0558	0.0766	0.0588	0.0715	0.0449
SL114	114.0'	0.2215	0.2195	0.1947	0.1580	0.1599	0.1449	0.1466	0.1320	0.0755	0.0659	0.0730	0.0706	0.0723	0.0682	0.0724	0.0541	0.0718	0.0565	0.0652	0.0414
SL111	111.0'	0.2713	0.2466	0.2389	0.1742	0.1947	0.1741	0.1755	0.1528	0.0879	0.0719	0.0879	0.0855	0.0873	0.0824	0.0825	0.0663	0.0845	0.0688	0.0710	0.0379
SL106.5	106.5'	0.1042	0.0982	0.0914	0.0691	0.0729	0.0678	0.0659	0.0592	0.0302	0.0258	0.0305	0.0312	0.0304	0.0305	0.0277	0.0224	0.0285	0.0235	0.0231	0.0132
SL100	100.0'	0.2474	0.2367	0.2165	0.1668	0.1835	0.1637	0.1688	0.1448	0.0835	0.0711	0.0860	0.0828	0.0848	0.0800	0.0772	0.0618	0.0787	0.0647	0.0671	0.0399
SL66	66.0'	0.0516	0.0546	0.0446	0.0383	0.0320	0.0332	0.0283	0.0292	0.0061	0.0085	0.0092	0.0117	0.0089	0.0111	0.0045	0.0040	0.0045	0.0058	0.0015	0.0012

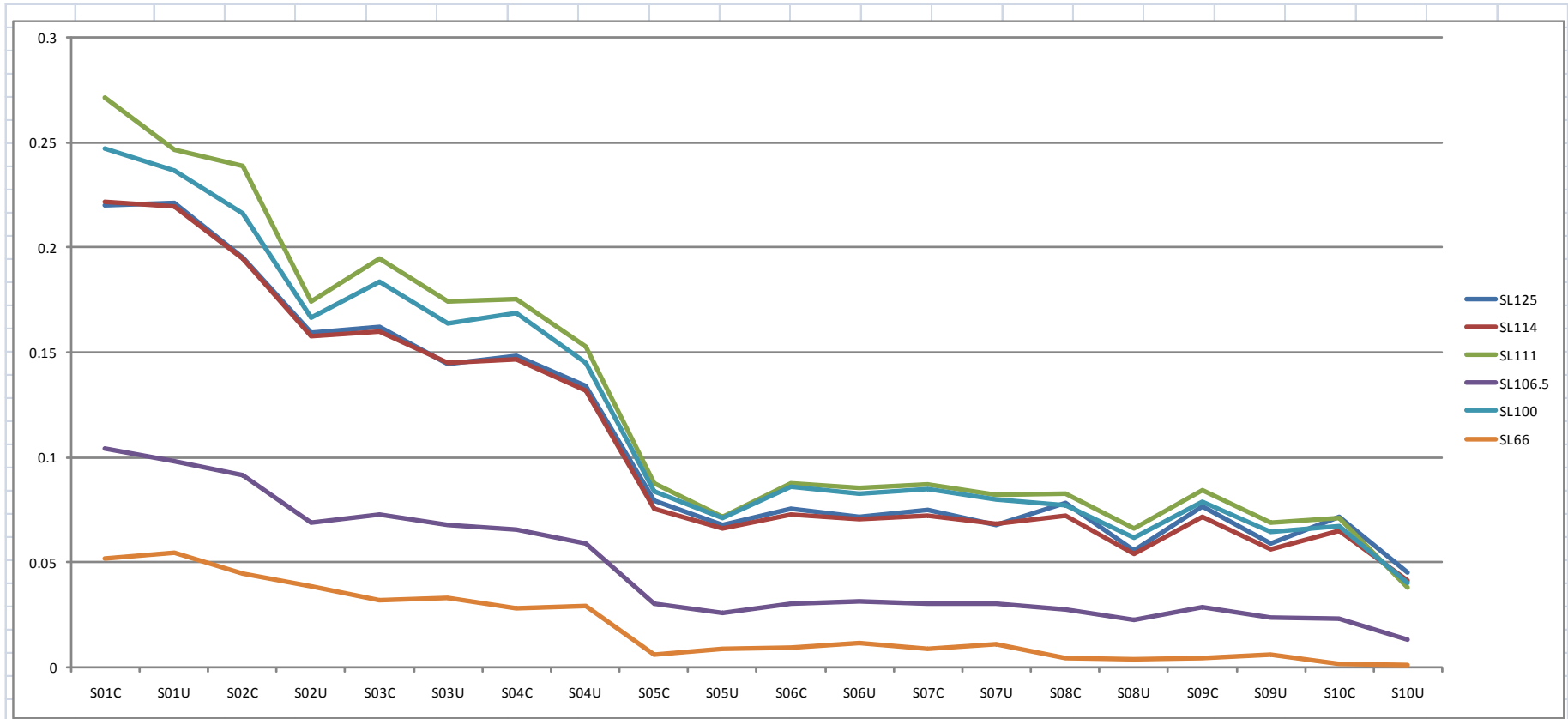


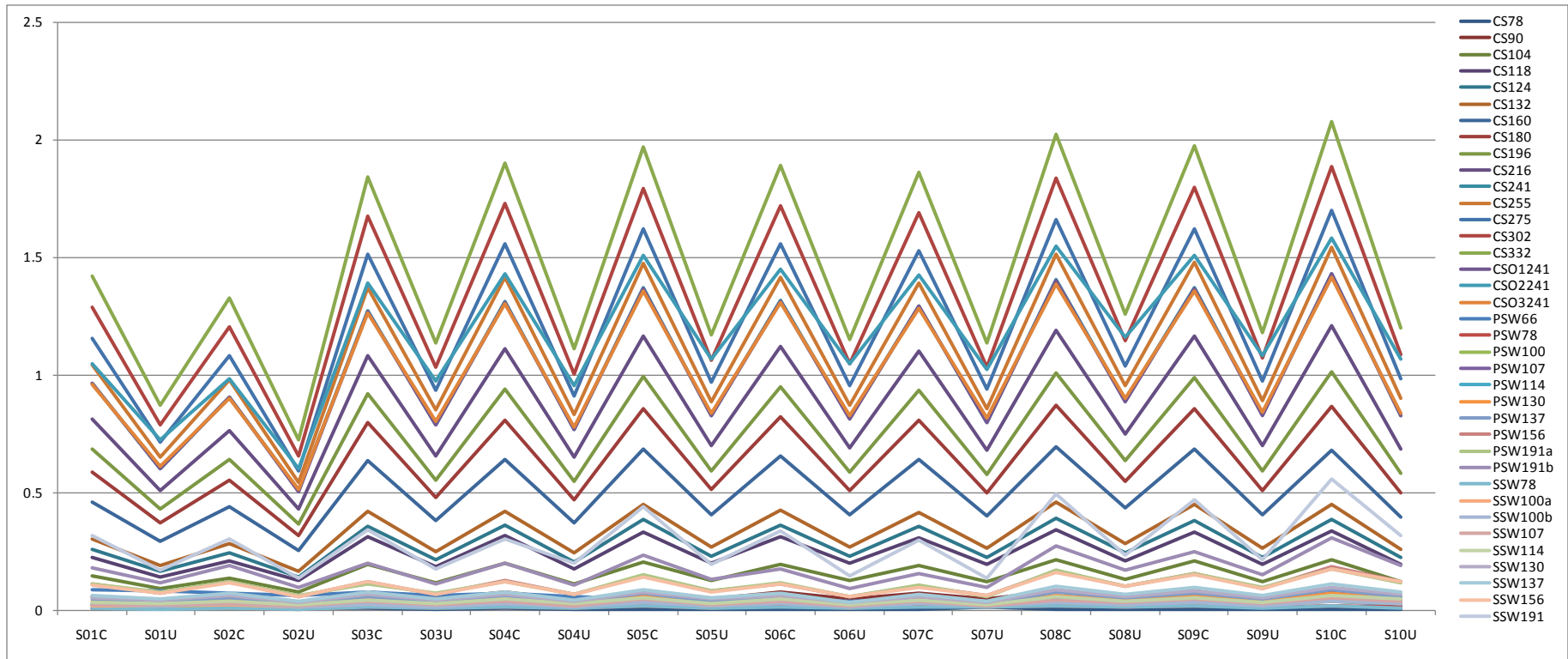
Figure F.2- 4 Maximum Displacements (in.) of RCB Slabs Relative to Basemat (including Basemat Rotation) – Z (VT) Direction

## **APPENDIX F.3**

### **MAXIMUM DISPLACEMENTS RELATIVE TO THE BASEMAT FOR RCB (NOT INCLUDING BASEMAT ROTATION)**

**Table F.3- 1 RCB, Maximum Displacements (in.) Relative to Basemat (not including Basemat Rotation) – X (EW) Direction**

Floor Label	Floor Elevation	S01C	S01U	S02C	S02U	S03C	S03U	S04C	S04U	S05C	S05U	S06C	S06U	S07C	S07U	S08C	S08U	S09C	S09U	S10C	S10U
CS78	78'	0.0086	0.0073	0.0081	0.0069	0.0081	0.0057	0.0078	0.0058	0.0054	0.0038	0.0059	0.0041	0.0060	0.0123	0.0053	0.0030	0.0049	0.0038	0.0054	0.0030
CS90	89.75'	0.0582	0.0383	0.0551	0.0330	0.0770	0.0468	0.0785	0.0452	0.0787	0.0495	0.0758	0.0482	0.0739	0.0489	0.0827	0.0517	0.0800	0.0481	0.0836	0.0474
CS104	103.75'	0.1475	0.0903	0.1355	0.0777	0.1964	0.1160	0.2000	0.1105	0.2060	0.1266	0.1959	0.1248	0.1915	0.1232	0.2137	0.1321	0.2077	0.1233	0.2128	0.1216
CS118	117.75'	0.2245	0.1421	0.2111	0.1242	0.3118	0.1865	0.3162	0.1774	0.3314	0.2010	0.3137	0.1982	0.3082	0.1952	0.3411	0.2109	0.3325	0.1964	0.3370	0.1936
CS124	123.62'	0.2578	0.1637	0.2424	0.1424	0.3574	0.2123	0.3618	0.2047	0.3841	0.2304	0.3611	0.2279	0.3550	0.2242	0.3917	0.2421	0.3825	0.2254	0.3862	0.2222
CS132	131.56'	0.3023	0.1924	0.2841	0.1667	0.4181	0.2495	0.4219	0.2416	0.4482	0.2694	0.4244	0.2666	0.4172	0.2618	0.4582	0.2838	0.4485	0.2644	0.4502	0.2601
CS160	159.75'	0.4618	0.2951	0.4384	0.2532	0.6369	0.3817	0.6414	0.3710	0.6848	0.4077	0.6541	0.4062	0.6432	0.3987	0.6949	0.4352	0.6829	0.4049	0.6825	0.3972
CS180	180.0'	0.5870	0.3708	0.5510	0.3172	0.7973	0.4799	0.8068	0.4699	0.8583	0.5114	0.8233	0.5086	0.8092	0.4997	0.8701	0.5479	0.8553	0.5098	0.8671	0.5000
CS196	195.5'	0.6834	0.4307	0.6403	0.3661	0.9192	0.5547	0.9380	0.5466	0.9915	0.5918	0.9515	0.5873	0.9355	0.5774	1.0073	0.6353	0.9889	0.5912	1.0137	0.5797
CS216	215.96'	0.8124	0.5098	0.7626	0.4310	1.0799	0.6550	1.1102	0.6483	1.1634	0.6977	1.1204	0.6922	1.1018	0.6816	1.1890	0.7492	1.1634	0.6998	1.2091	0.6862
CS241	241'	0.9641	0.6037	0.9066	0.5062	1.2733	0.7881	1.3123	0.7696	1.3690	0.8256	1.3174	0.8154	1.2947	0.7989	1.4033	0.8886	1.3706	0.8297	1.4318	0.8256
CS255	254.5'	1.0419	0.6493	0.9786	0.5426	1.3725	0.8533	1.4150	0.8320	1.4742	0.8870	1.4170	0.8729	1.3918	0.8576	1.5117	0.9549	1.4763	0.8920	1.5420	0.8991
CS275	274.49'	1.1563	0.7128	1.0826	0.5935	1.5128	0.9348	1.5593	0.9109	1.6188	0.9674	1.5552	0.9533	1.5297	0.9380	1.6612	1.0398	1.6231	0.9734	1.7001	0.9854
CS302	301.53'	1.2874	0.7885	1.2038	0.6564	1.6758	1.0319	1.7267	1.0057	1.7923	1.0642	1.7185	1.0484	1.6913	1.0329	1.8385	1.1437	1.7980	1.0718	1.8841	1.0872
CS332	331.75'	1.4188	0.8694	1.3259	0.7224	1.8421	1.1375	1.8997	1.1092	1.9694	1.1686	1.8898	1.1518	1.8602	1.1350	2.0203	1.2575	1.9760	1.1786	2.0757	1.1994
CSO1241	241'	0.9623	0.6030	0.9042	0.5056	1.2704	0.7881	1.3092	0.7688	1.3657	0.8251	1.3143	0.8142	1.2917	0.7993	1.3998	0.8875	1.3672	0.8291	1.4282	0.8247
CSO2241	241'	1.0494	0.7231	0.9835	0.6010	1.3883	0.9731	1.4313	0.9546	1.5074	1.0676	1.4513	1.0466	1.4255	1.0213	1.5478	1.1597	1.5098	1.0842	1.5803	1.0681
CSO3241	241'	0.9595	0.6103	0.8999	0.5114	1.2629	0.8017	1.3008	0.7805	1.3554	0.8354	1.3051	0.8283	1.2830	0.8149	1.3876	0.8992	1.3561	0.8402	1.4146	0.8361
PSW66	66'	0.0882	0.0820	0.0727	0.0622	0.0770	0.0623	0.0736	0.0565	0.0489	0.0367	0.0484	0.0389	0.0481	0.0389	0.0432	0.0313	0.0456	0.0327	0.0361	0.0217
PSW78	78'	0.0106	0.0069	0.0090	0.0050	0.0149	0.0078	0.0156	0.0074	0.0201	0.0107	0.0190	0.0093	0.0181	0.0123	0.0207	0.0134	0.0205	0.0126	0.0208	0.0127
PSW100	100'	0.0185	0.0164	0.0207	0.0137	0.0302	0.0180	0.0322	0.0168	0.0372	0.0188	0.0335	0.0153	0.0311	0.0164	0.0355	0.0249	0.0364	0.0229	0.0403	0.0288
PSW107	106.5'	0.0221	0.0198	0.0268	0.0166	0.0351	0.0209	0.0376	0.0196	0.0426	0.0221	0.0376	0.0174	0.0353	0.0184	0.0427	0.0292	0.0425	0.0268	0.0486	0.0334
PSW114	114.0'	0.0287	0.0246	0.0345	0.0206	0.0417	0.0269	0.0449	0.0235	0.0515	0.0267	0.0437	0.0200	0.0404	0.0208	0.0517	0.0350	0.0514	0.0320	0.0586	0.0405
PSW130	130.0'	0.0366	0.0311	0.0431	0.0258	0.0505	0.0314	0.0545	0.0296	0.0624	0.0339	0.0539	0.0249	0.0500	0.0248	0.0632	0.0437	0.0624	0.0404	0.0712	0.0494
PSW137	136.5'	0.0465	0.0373	0.0544	0.0313	0.0573	0.0373	0.0622	0.0347	0.0730	0.0403	0.0605	0.0282	0.0558	0.0296	0.0756	0.0513	0.0728	0.0474	0.0850	0.0578
PSW156	156.0'	0.1106	0.0748	0.1198	0.0602	0.1239	0.0698	0.1250	0.0668	0.1465	0.0802	0.1125	0.0576	0.1011	0.0613	0.1669	0.1027	0.1552	0.0930	0.1840	0.1200
PSW191a	191.0'	0.1122	0.0788	0.1209	0.0641	0.1141	0.0748	0.1197	0.0697	0.1491	0.0835	0.1183	0.0564	0.1090	0.0597	0.1689	0.1032	0.1565	0.0975	0.1776	0.1169
PSW191b	191.0'	0.1786	0.1189	0.1923	0.0946	0.1981	0.1108	0.2003	0.1090	0.2360	0.1335	0.1765	0.0942	0.1541	0.0991	0.2724	0.1697	0.2512	0.1526	0.3067	0.1919
SSW78	78.0'	0.0096	0.0054	0.0092	0.0048	0.0135	0.0079	0.0134	0.0076	0.0172	0.0094	0.0159	0.0090	0.0160	0.0128	0.0179	0.0113	0.0176	0.0108	0.0181	0.0108
SSW100a	100.0'	0.0183	0.0168	0.0220	0.0141	0.0307	0.0181	0.0328	0.0169	0.0373	0.0189	0.0335	0.0153	0.0311	0.0170	0.0365	0.0252	0.0371	0.0231	0.0419	0.0293
SSW100b	100.0'	0.0222	0.0175	0.0265	0.0148	0.0251	0.0153	0.0276	0.0146	0.0352	0.0187	0.0306	0.0161	0.0297	0.0165	0.0349	0.0230	0.0348	0.0207	0.0368	0.0262
SSW107	106.5'	0.0246	0.0214	0.0295	0.0178	0.0380	0.0222	0.0403	0.0209	0.0458	0.0241	0.0393	0.0180	0.0364	0.0193	0.0454	0.0311	0.0458	0.0285	0.0517	0.0364
SSW114	114.0'	0.0313	0.0268	0.0373	0.0219	0.0447	0.0274	0.0475	0.0261	0.0540	0.0304	0.0459	0.0215	0.0420	0.0231	0.0559	0.0387	0.0548	0.0355	0.0624	0.0456
SSW130	130.0'	0.0540	0.0418	0.0617	0.0341	0.0660	0.0412	0.0676	0.0387	0.0768	0.0461	0.0625	0.0310	0.0579	0.0335	0.0876	0.0579	0.0846	0.0530	0.0966	0.0684
SSW137	136.5'	0.0631	0.0481	0.0719	0.0393	0.0758	0.0468	0.0766	0.0440	0.0879	0.0529	0.0707	0.0356	0.0654	0.0382	0.1016	0.0663	0.0976	0.0607	0.1122	0.0781
SSW156	156.0'	0.1076	0.0742	0.1177	0.0602	0.1205	0.0694	0.1220	0.0665	0.1424	0.0792	0.1101	0.0573	0.0990	0.0608	0.1621	0.1015	0.1506	0.0919	0.1777	0.1197
SSW191	191.0'	0.3165	0.1691	0.3015	0.1362	0.3412	0.1732	0.3029	0.1992	0.4418	0.1948	0.3386	0.1437	0.2984	0.1373	0.4948	0.2339	0.4680	0.2125	0.5564	0.3153



**Figure F.3- 1 RCB, Maximum Displacements (in.) Relative to Basemat (not including Basemat Rotation) – X (EW) Direction**



**Table F.3- 2 RCB, Maximum Displacements (in.) Relative to Basemat (not including Basemat Rotation) – Y (NW) Direction**

Floor Label	Floor Elevation	S01C	S01U	S02C	S02U	S03C	S03U	S04C	S04U	S05C	S05U	S06C	S06U	S07C	S07U	S08C	S08U	S09C	S09U	S10C	S10U
CS78	78'	0.0092	0.0079	0.0088	0.0074	0.0082	0.0061	0.0079	0.0057	0.0056	0.0038	0.0059	0.0038	0.0059	0.0145	0.0054	0.0034	0.0054	0.0039	0.0058	0.0033
CS90	89.75'	0.0651	0.0450	0.0593	0.0393	0.0787	0.0492	0.0754	0.0482	0.0954	0.0545	0.0921	0.0517	0.0898	0.0513	0.0972	0.0564	0.0946	0.0535	0.0912	0.0584
CS104	103.75'	0.1431	0.1058	0.1368	0.0865	0.1844	0.1146	0.1762	0.1125	0.2264	0.1293	0.2194	0.1231	0.2148	0.1192	0.2305	0.1341	0.2246	0.1263	0.2158	0.1401
CS118	117.75'	0.2203	0.1632	0.2117	0.1316	0.2841	0.1772	0.2744	0.1747	0.3425	0.1975	0.3293	0.1855	0.3236	0.1791	0.3457	0.2033	0.3384	0.1969	0.3208	0.2111
CS124	123.62'	0.2568	0.1892	0.2476	0.1507	0.3338	0.2069	0.3221	0.2045	0.3944	0.2328	0.3843	0.2175	0.3786	0.2107	0.3897	0.2361	0.3870	0.2329	0.3602	0.2437
CS132	131.56'	0.2995	0.2210	0.2896	0.1789	0.3897	0.2415	0.3785	0.2394	0.4617	0.2741	0.4504	0.2558	0.4439	0.2475	0.4554	0.2798	0.4528	0.2753	0.4198	0.2855
CS160	159.75'	0.4491	0.3286	0.4309	0.2656	0.5858	0.3614	0.5746	0.3588	0.6876	0.4222	0.6741	0.3901	0.6656	0.3759	0.6792	0.4307	0.6741	0.4258	0.6441	0.4310
CS180	180.0'	0.5867	0.4194	0.5536	0.3374	0.7609	0.4617	0.7443	0.4574	0.8850	0.5482	0.8683	0.5022	0.8576	0.4822	0.8784	0.5552	0.8663	0.5546	0.8453	0.5553
CS196	195.5'	0.6815	0.4833	0.6440	0.3877	0.8891	0.5368	0.8681	0.5313	1.0272	0.6405	1.0076	0.5891	0.9954	0.5646	1.0246	0.6517	1.0116	0.6458	0.9924	0.6533
CS216	215.96'	0.7991	0.5611	0.7514	0.4491	1.0494	0.6283	1.0223	0.6231	1.2036	0.7737	1.1801	0.7055	1.1664	0.6757	1.2074	0.7880	1.1876	0.7808	1.1764	0.7863
CS241	241'	0.9460	0.6585	0.8784	0.5282	1.2422	0.7540	1.2105	0.7516	1.4297	0.9502	1.3983	0.8618	1.3804	0.8239	1.4461	0.9659	1.4168	0.9571	1.4152	0.9608
CS255	254.5'	1.0199	0.7121	0.9435	0.5665	1.3421	0.8076	1.3062	0.8081	1.5375	1.0185	1.5015	0.9230	1.4832	0.8814	1.5583	1.0341	1.5253	1.0248	1.5290	1.0274
CS275	274.49'	1.1318	0.7855	1.0435	0.6218	1.4970	0.8865	1.4559	0.8874	1.6999	1.1125	1.6580	1.0087	1.6385	0.9634	1.7291	1.1235	1.6884	1.1175	1.6991	1.1148
CS302	301.53'	1.2719	0.8817	1.1733	0.6969	1.6914	0.9957	1.6416	0.9967	1.9126	1.2554	1.8627	1.1366	1.8409	1.0852	1.9481	1.2640	1.9017	1.2578	1.9192	1.2504
CS332	331.75'	1.4100	0.9779	1.3169	0.7723	1.8754	1.1014	1.8200	1.1050	2.1145	1.3947	2.0591	1.2624	2.0356	1.2052	2.1590	1.4021	2.1056	1.3956	2.1313	1.3866
CSO1241	241'	0.9468	0.6608	0.8762	0.5307	1.2430	0.7569	1.2111	0.7545	1.4301	0.9534	1.3985	0.8652	1.3810	0.8273	1.4466	0.9691	1.4171	0.9603	1.4153	0.9649
CSO2241	241'	1.2641	1.0688	1.1661	0.8590	1.6683	1.3422	1.6141	1.3309	1.9584	1.8491	1.9016	1.6849	1.8764	1.6103	1.9972	1.9063	1.9492	1.8730	1.9706	1.9661
CSO3241	241'	1.0591	0.7970	0.9783	0.6455	1.3935	0.9596	1.3543	0.9556	1.6161	1.2612	1.5758	1.1477	1.5554	1.0962	1.6405	1.2935	1.6044	1.2749	1.6096	1.3085
PSW66	66'	0.0917	0.0905	0.0779	0.0635	0.0753	0.0626	0.0685	0.0579	0.0547	0.0392	0.0539	0.0396	0.0532	0.0396	0.0469	0.0327	0.0503	0.0353	0.0367	0.0251
PSW78	78'	0.0064	0.0040	0.0070	0.0028	0.0125	0.0052	0.0123	0.0064	0.0230	0.0133	0.0209	0.0114	0.0206	0.0160	0.0234	0.0146	0.0233	0.0143	0.0236	0.0149
PSW100	100'	0.0199	0.0134	0.0214	0.0146	0.0249	0.0099	0.0260	0.0103	0.0394	0.0222	0.0346	0.0189	0.0342	0.0208	0.0400	0.0232	0.0398	0.0229	0.0381	0.0280
PSW107	106.5'	0.0258	0.0196	0.0290	0.0191	0.0301	0.0151	0.0313	0.0154	0.0464	0.0255	0.0400	0.0212	0.0392	0.0226	0.0471	0.0274	0.0470	0.0259	0.0454	0.0326
PSW114	114.0'	0.0324	0.0251	0.0362	0.0244	0.0391	0.0188	0.0397	0.0194	0.0569	0.0308	0.0489	0.0251	0.0474	0.0257	0.0580	0.0340	0.0578	0.0311	0.0577	0.0408
PSW130	130.0'	0.0475	0.0376	0.0532	0.0349	0.0521	0.0283	0.0525	0.0295	0.0740	0.0420	0.0622	0.0293	0.0599	0.0306	0.0765	0.0431	0.0758	0.0402	0.0785	0.0509
PSW137	136.5'	0.0627	0.0461	0.0693	0.0402	0.0702	0.0363	0.0704	0.0371	0.0950	0.0500	0.0849	0.0365	0.0824	0.0375	0.1018	0.0591	0.0993	0.0523	0.1071	0.0704
PSW156	156.0'	0.1712	0.1234	0.1802	0.1059	0.1830	0.1106	0.1487	0.1087	0.2558	0.1338	0.1998	0.0996	0.1854	0.0850	0.2752	0.1561	0.2705	0.1455	0.2854	0.2098
PSW191a	191.0'	0.9652	0.4428	0.8784	0.3643	0.9596	0.4998	0.7927	0.5183	1.3610	0.6240	1.0326	0.4753	0.9263	0.4100	1.4870	0.7234	1.4552	0.6701	1.6062	0.9348
PSW191b	191.0'	0.1876	0.1253	0.2092	0.1103	0.2088	0.1286	0.1861	0.1311	0.2471	0.1456	0.2094	0.1047	0.1993	0.1006	0.2875	0.1587	0.2717	0.1534	0.3123	0.1762
SSW78	78.0'	0.0082	0.0050	0.0085	0.0044	0.0128	0.0069	0.0130	0.0073	0.0206	0.0120	0.0182	0.0104	0.0181	0.0163	0.0208	0.0129	0.0210	0.0127	0.0203	0.0130
SSW100a	100.0'	0.0192	0.0129	0.0209	0.0142	0.0255	0.0104	0.0268	0.0110	0.0411	0.0239	0.0363	0.0205	0.0361	0.0228	0.0400	0.0241	0.0400	0.0240	0.0377	0.0289
SSW100b	100.0'	0.0198	0.0151	0.0211	0.0159	0.0229	0.0111	0.0238	0.0110	0.0361	0.0198	0.0313	0.0157	0.0298	0.0173	0.0367	0.0211	0.0364	0.0200	0.0355	0.0252
SSW107	106.5'	0.0290	0.0201	0.0327	0.0195	0.0339	0.0167	0.0349	0.0172	0.0497	0.0277	0.0432	0.0232	0.0419	0.0249	0.0510	0.0297	0.0507	0.0279	0.0536	0.0369
SSW114	114.0'	0.0425	0.0306	0.0476	0.0289	0.0477	0.0262	0.0476	0.0270	0.0650	0.0357	0.0577	0.0264	0.0558	0.0276	0.0693	0.0391	0.0667	0.0353	0.0739	0.0482
SSW130	130.0'	0.0737	0.0531	0.0820	0.0476	0.0767	0.0475	0.0758	0.0487	0.1061	0.0552	0.0940	0.0393	0.0904	0.0391	0.1118	0.0636	0.1085	0.0579	0.1218	0.0768
SSW137	136.5'	0.0864	0.0629	0.0977	0.0557	0.0895	0.0579	0.0893	0.0588	0.1276	0.0639	0.1102	0.0478	0.1062	0.0446	0.1376	0.0740	0.1339	0.0682	0.1478	0.0932
SSW156	156.0'	0.1481	0.1011	0.1604	0.0874	0.1596	0.0963	0.1452	0.0966	0.2391	0.1134	0.1905	0.0835	0.1722	0.0737	0.2683	0.1323	0.2571	0.2126	0.2858	0.1632
SSW191	191.0'	0.9540	0.4385	0.8692	0.3607	0.9490	0.4957	0.7816	0.5130	1.3488	0.6177	1.0215	0.4707	0.9154	0.4059	1.4750	0.7160	1.4426	0.6636	1.5844	0.9252

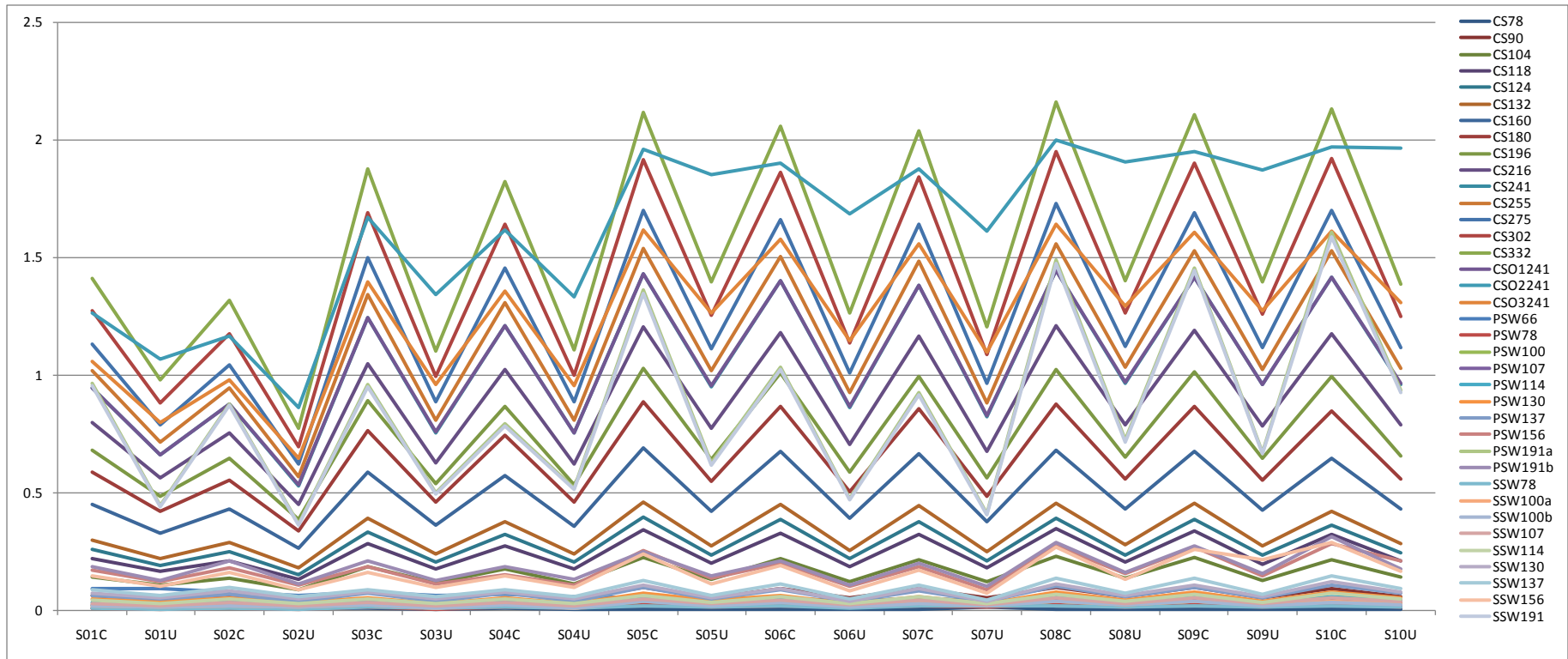


Figure F.3- 2 RCB, Maximum Displacements (in.) Relative to Basemat (not including Basemat Rotation) – Y (NS) Direction

**Table F.3- 3 RCB, Maximum Displacements (in.) Relative to Basemat (not including Basemat Rotation) – Z (VT) Direction**

Floor Label	Floor Elevation	S01C	S01U	S02C	S02U	S03C	S03U	S04C	S04U	S05C	S05U	S06C	S06U	S07C	S07U	S08C	S08U	S09C	S09U	S10C	S10U
CS78	78'	0.0202	0.0186	0.0198	0.0152	0.0146	0.0137	0.0155	0.0144	0.0073	0.0078	0.0073	0.0072	0.0080	0.0109	0.0048	0.0047	0.0066	0.0071	0.0046	0.0028
CS90	89.75'	0.0553	0.0408	0.0524	0.0348	0.0639	0.0424	0.0650	0.0420	0.0641	0.0424	0.0623	0.0403	0.0623	0.0408	0.0632	0.0418	0.0636	0.0424	0.0644	0.0409
CS104	103.75'	0.0940	0.0656	0.0888	0.0542	0.1174	0.0743	0.1186	0.0729	0.1248	0.0821	0.1216	0.0756	0.1208	0.0751	0.1259	0.0828	0.1245	0.0818	0.1273	0.0827
CS118	117.75'	0.1310	0.0894	0.1230	0.0734	0.1667	0.1038	0.1678	0.1018	0.1824	0.1205	0.1779	0.1103	0.1765	0.1068	0.1851	0.1216	0.1817	0.1205	0.1854	0.1213
CS124	123.62'	0.1457	0.0990	0.1357	0.0802	0.1846	0.1148	0.1849	0.1140	0.2052	0.1356	0.1999	0.1241	0.1983	0.1191	0.2083	0.1368	0.2044	0.1356	0.2074	0.1364
CS132	131.56'	0.1644	0.1126	0.1531	0.0901	0.2094	0.1296	0.2098	0.1288	0.2342	0.1551	0.2279	0.1417	0.2261	0.1359	0.2378	0.1563	0.2333	0.1550	0.2372	0.1558
CS160	159.75'	0.2221	0.1539	0.2075	0.1222	0.2876	0.1754	0.2859	0.1743	0.3224	0.2149	0.3129	0.1959	0.3104	0.1876	0.3286	0.2165	0.3215	0.2151	0.3293	0.2156
CS180	180.0'	0.2580	0.1776	0.2395	0.1405	0.3343	0.2023	0.3315	0.2024	0.3726	0.2493	0.3612	0.2273	0.3583	0.2176	0.3812	0.2516	0.3721	0.2502	0.3840	0.2503
CS196	195.5'	0.2815	0.1926	0.2642	0.1521	0.3644	0.2269	0.3722	0.2215	0.4049	0.2715	0.3920	0.2473	0.3890	0.2371	0.4155	0.2737	0.4045	0.2728	0.4188	0.2732
CS216	215.96'	0.3051	0.2085	0.2874	0.1644	0.3968	0.2441	0.4008	0.2404	0.4390	0.2954	0.4247	0.2688	0.4214	0.2579	0.4522	0.2979	0.4392	0.2971	0.4556	0.2976
CS241	241'	0.3273	0.2226	0.3065	0.1757	0.4262	0.2610	0.4284	0.2586	0.4691	0.3173	0.4533	0.2889	0.4499	0.2767	0.4850	0.3196	0.4702	0.3190	0.4880	0.3197
CS255	254.5'	0.3359	0.2281	0.3185	0.1804	0.4375	0.2675	0.4387	0.2656	0.4805	0.3263	0.4643	0.2971	0.4607	0.2841	0.4978	0.3281	0.4827	0.3276	0.5014	0.3285
CS275	274.49'	0.3299	0.2245	0.3105	0.1775	0.4287	0.2633	0.4307	0.2613	0.4713	0.3212	0.4556	0.2926	0.4520	0.2798	0.4896	0.3238	0.4744	0.3231	0.4937	0.3254
CS302	301.53'	0.2713	0.1877	0.2555	0.1500	0.3487	0.2196	0.3543	0.2161	0.3870	0.2681	0.3739	0.2436	0.3716	0.2342	0.4047	0.2717	0.3917	0.2711	0.4101	0.2774
CS332	331.75'	0.0571	0.0574	0.0649	0.0642	0.0618	0.0589	0.0564	0.0556	0.0781	0.0822	0.0662	0.0618	0.0695	0.0732	0.0977	0.0987	0.0968	0.0996	0.1253	0.1201
CSO1241	241'	0.2963	0.1949	0.2756	0.1578	0.3825	0.2379	0.3914	0.2336	0.4219	0.2721	0.4055	0.2550	0.4027	0.2476	0.4357	0.2816	0.4248	0.2746	0.4474	0.2741
CSO2241	241'	0.3578	0.3455	0.3073	0.3128	0.4328	0.4268	0.6435	0.6192	0.5612	0.5278	0.5838	0.5459	0.5682	0.5264	0.5424	0.5094	0.5365	0.5075	0.5187	0.4905
CSO3241	241'	0.2642	0.2067	0.2482	0.1755	0.3413	0.2495	0.3900	0.3074	0.3907	0.3007	0.3831	0.2902	0.3801	0.2811	0.4000	0.3011	0.3898	0.2976	0.4081	0.2909
PSW66	66'	0.0189	0.0154	0.0191	0.0145	0.0227	0.0138	0.0214	0.0126	0.0283	0.0170	0.0255	0.0147	0.0251	0.0155	0.0280	0.0188	0.0287	0.0193	0.0256	0.0153
PSW78	78'	0.0190	0.0152	0.0191	0.0141	0.0220	0.0141	0.0211	0.0130	0.0275	0.0159	0.0247	0.0132	0.0241	0.0142	0.0268	0.0182	0.0265	0.0183	0.0246	0.0150
PSW100	100'	0.0271	0.0212	0.0261	0.0180	0.0274	0.0192	0.0286	0.0180	0.0341	0.0208	0.0303	0.0155	0.0288	0.0158	0.0335	0.0230	0.0327	0.0224	0.0353	0.0237
PSW107	106.5'	0.0308	0.0238	0.0299	0.0200	0.0299	0.0214	0.0313	0.0203	0.0376	0.0230	0.0322	0.0163	0.0306	0.0170	0.0386	0.0255	0.0373	0.0248	0.0414	0.0267
PSW114	114.0'	0.0319	0.0245	0.0320	0.0205	0.0308	0.0221	0.0323	0.0212	0.0387	0.0239	0.0330	0.0165	0.0313	0.0174	0.0404	0.0264	0.0390	0.0258	0.0433	0.0279
PSW130	130.0'	0.0324	0.0248	0.0327	0.0209	0.0319	0.0229	0.0333	0.0220	0.0400	0.0249	0.0338	0.0167	0.0320	0.0177	0.0421	0.0276	0.0409	0.0268	0.0453	0.0292
PSW137	136.5'	0.0323	0.0243	0.0340	0.0204	0.0315	0.0229	0.0325	0.0220	0.0391	0.0246	0.0328	0.0166	0.0305	0.0179	0.0420	0.0273	0.0403	0.0264	0.0445	0.0288
PSW156	156.0'	0.0826	0.0553	0.0817	0.0456	0.0868	0.0508	0.0853	0.0509	0.1033	0.0621	0.0754	0.0438	0.0662	0.0441	0.1168	0.0734	0.1119	0.0668	0.1314	0.0797
PSW191a	191.0'	0.0478	0.0329	0.0491	0.0279	0.0442	0.0281	0.0407	0.0277	0.0627	0.0320	0.0488	0.0240	0.0431	0.0228	0.0686	0.0371	0.0658	0.0354	0.0706	0.0454
PSW191b	191.0'	0.0872	0.0572	0.0864	0.0472	0.0927	0.0535	0.0907	0.0538	0.1106	0.0659	0.0801	0.0468	0.0710	0.0472	0.1254	0.0777	0.1200	0.0709	0.1405	0.0851
SSW78	78.0'	0.0194	0.0157	0.0215	0.0145	0.0247	0.0153	0.0248	0.0138	0.0340	0.0210	0.0301	0.0175	0.0298	0.0190	0.0349	0.0218	0.0352	0.0224	0.0303	0.0189
SSW100a	100.0'	0.0311	0.0247	0.0352	0.0215	0.0322	0.0223	0.0340	0.0206	0.0424	0.0251	0.0359	0.0183	0.0351	0.0197	0.0430	0.0273	0.0428	0.0265	0.0428	0.0294
SSW100b	100.0'	0.0129	0.0090	0.0139	0.0083	0.0110	0.0082	0.0116	0.0083	0.0095	0.0065	0.0087	0.0056	0.0085	0.0095	0.0090	0.0060	0.0092	0.0060	0.0087	0.0069
SSW107	106.5'	0.0346	0.0271	0.0407	0.0243	0.0361	0.0237	0.0355	0.0220	0.0470	0.0276	0.0397	0.0190	0.0389	0.0204	0.0498	0.0301	0.0480	0.0290	0.0498	0.0331
SSW114	114.0'	0.0389	0.0294	0.0429	0.0255	0.0388	0.0250	0.0390	0.0246	0.0493	0.0305	0.0417	0.0208	0.0410	0.0223	0.0527	0.0336	0.0511	0.0320	0.0549	0.0360
SSW130	130.0'	0.0501	0.0361	0.0541	0.0313	0.0500	0.0313	0.0492	0.0315	0.0665	0.0383	0.0543	0.0260	0.0516	0.0272	0.0681	0.0430	0.0678	0.0400	0.0728	0.0457
SSW137	136.5'	0.0526	0.0376	0.0582	0.0332	0.0529	0.0329	0.0514	0.0330	0.0730	0.0401	0.0595	0.0271	0.0559	0.0283	0.0752	0.0450	0.0747	0.0418	0.0768	0.0478
SSW156	156.0'	0.0617	0.0436	0.0690	0.0386	0.0635	0.0385	0.0597	0.0389	0.0920	0.0468	0.0750	0.0321	0.0682	0.0329	0.0957	0.0527	0.0944	0.0491	0.0981	0.0590
SSW191	191.0'	0.0677	0.0468	0.0748	0.0412	0.0700	0.0419	0.0654	0.0426	0.1028	0.0507	0.0836	0.0362	0.0762	0.0365	0.1071	0.0569	0.1053	0.0533	0.1119	0.0661

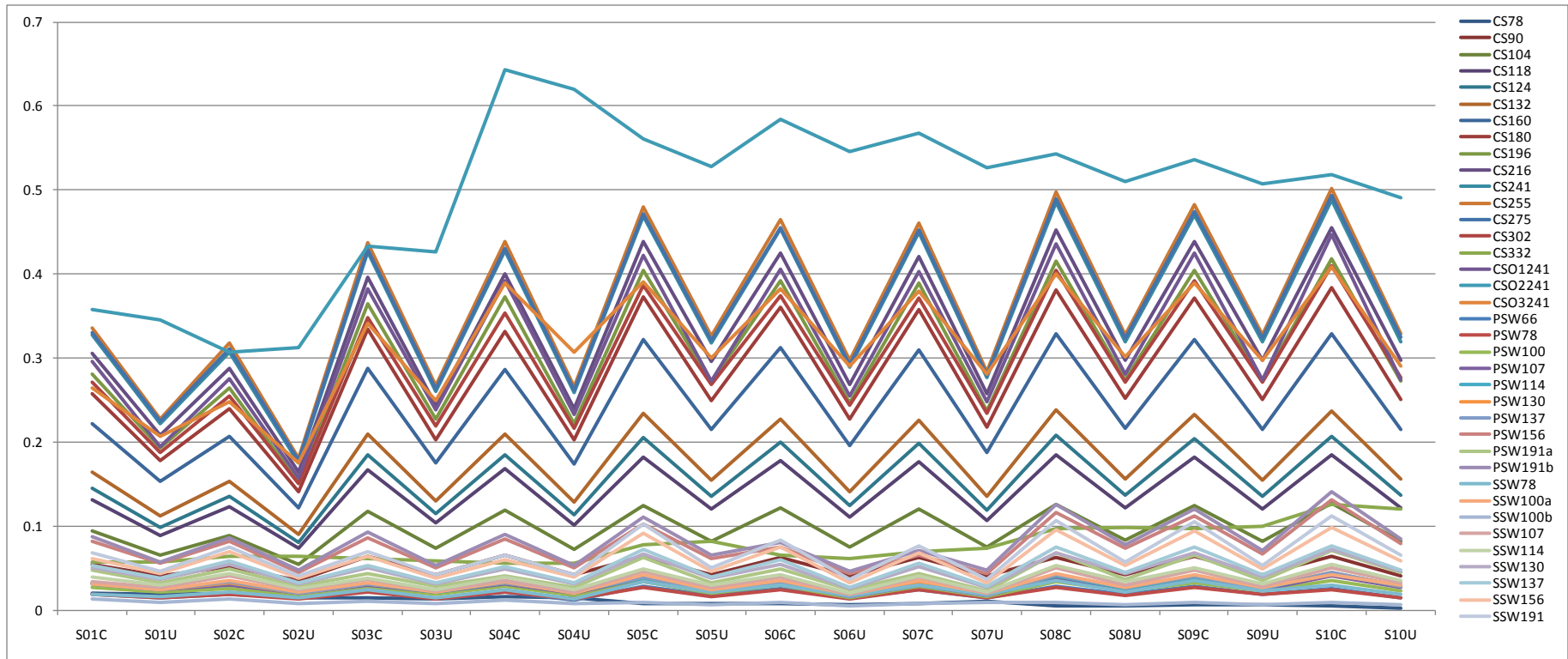


Figure F.3- 3 RCB, Maximum Displacements (in.) Relative to Basemat (not including Basemat Rotation) – Z (VT) Direction

**APPENDIX F.4**

**MAXIMUM DISPLACEMENTS RELATIVE TO FREE-FIELD  
FOR AB**

**Table F.4- 1 AB, Maximum Displacements (in.) Relative to Free Field – X (EW) Direction**

Floor Label	Floor Elevation	S01C	S01U	S02C	S02U	S03C	S03U	S04C	S04U	S05C	S05U	S06C	S06U	S07C	S07U	S08C	S08U	S09C	S09U	S10C	S10U
1-F	55'-0"	0.1821	0.1405	0.2145	0.1452	0.0748	0.0803	0.0871	0.0810	0.0274	0.0250	0.0519	0.0411	0.0550	0.0472	0.0130	0.0145	0.0205	0.0196	0.0062	0.0054
1-M	68'-0"	0.1639	0.1281	0.2001	0.1360	0.0935	0.0767	0.1014	0.0793	0.0749	0.0544	0.0729	0.0445	0.0775	0.0469	0.0343	0.0210	0.0370	0.0517	0.0652	0.0434
2-F	78'-0"	0.1542	0.1199	0.1867	0.1317	0.1034	0.0799	0.1054	0.0780	0.0664	0.1114	0.0981	0.0556	0.0939	0.0499	0.0443	0.0308	0.0565	0.0376	0.1340	0.0881
3-F	100'-0"	0.1568	0.1149	0.1759	0.1194	0.2223	0.1066	0.2240	0.0866	0.1488	0.1082	0.2737	0.1073	0.2192	0.0878	0.1991	0.0717	0.1413	0.0692	0.2902	0.1915
4-F	120'-0"	0.2193	0.1297	0.1884	0.1200	0.2674	0.1356	0.2671	0.1100	0.2135	0.1285	0.3468	0.1472	0.2880	0.1402	0.1862	0.1121	0.2024	0.1259	0.4545	0.2997
5-F	137'-6"	0.2639	0.1428	0.2033	0.1327	0.3141	0.1598	0.3124	0.1327	0.3020	0.1765	0.4116	0.1768	0.3461	0.1784	0.2678	0.1587	0.2858	0.1739	0.5714	0.3779
6-F	156'-0"	0.3246	0.1596	0.2419	0.1507	0.3810	0.1924	0.3747	0.1633	0.4062	0.2297	0.4862	0.2194	0.4330	0.2185	0.3661	0.2115	0.3838	0.2276	0.6892	0.4641
7-F	174'-0"	0.3637	0.1848	0.3271	0.1692	0.4440	0.2342	0.4774	0.2146	0.5857	0.3181	0.5691	0.2855	0.5745	0.2802	0.5431	0.3024	0.5564	0.3177	0.8781	0.6125
8-1	195'-0"	0.3866	0.2013	0.3764	0.1849	0.5000	0.2702	0.5350	0.2473	0.6852	0.3600	0.6502	0.3229	0.6520	0.3156	0.6368	0.3491	0.6479	0.3613	0.9534	0.6788
8-M	195'-0"	0.3968	0.2025	0.3790	0.1865	0.5041	0.2664	0.5393	0.2455	0.6705	0.3550	0.6389	0.3202	0.6421	0.3161	0.6217	0.3408	0.6335	0.3562	0.9430	0.6706
8-2	216'-9"	0.4989	0.2224	0.4347	0.2193	0.5902	0.3131	0.5935	0.2795	0.5586	0.2598	0.7304	0.3562	0.6780	0.3311	0.5145	0.3141	0.5647	0.2995	1.0721	0.6036
8-3	213'-0"	0.4269	0.2176	0.4106	0.2018	0.5488	0.2940	0.5748	0.2707	0.7561	0.3885	0.7060	0.3454	0.7026	0.3395	0.7030	0.3874	0.7129	0.3911	1.0364	0.7266
8-4	213'-6"	0.4746	0.2076	0.3969	0.2099	0.5489	0.2867	0.5461	0.2596	0.4619	0.2226	0.7010	0.3283	0.6312	0.2997	0.4375	0.2743	0.4805	0.2586	0.9702	0.5544
8-5	195'-0"	0.4244	0.1910	0.3413	0.1909	0.4920	0.2554	0.4879	0.2292	0.3899	0.1932	0.6344	0.2907	0.5627	0.2643	0.3737	0.2342	0.4055	0.2213	0.8506	0.4838
3-H	100'-0"	0.1553	0.1160	0.1624	0.1125	0.1993	0.0986	0.1898	0.0820	0.0844	0.0576	0.2315	0.1062	0.1844	0.0954	0.0764	0.0476	0.0842	0.0490	0.2322	0.1376
3-M	114'-0"	0.2116	0.1270	0.1690	0.1171	0.2646	0.1305	0.2605	0.1048	0.1448	0.0802	0.3332	0.1459	0.2766	0.1306	0.1362	0.0833	0.1488	0.0802	0.3617	0.2133
4-H	120'-0"	0.2287	0.1312	0.1784	0.1217	0.2818	0.1392	0.2773	0.1129	0.1580	0.0870	0.3567	0.1568	0.2979	0.1407	0.1496	0.0923	0.1635	0.0885	0.3920	0.2309
5-H	137'-6"	0.2755	0.1443	0.2038	0.1341	0.3283	0.1637	0.3231	0.1359	0.1949	0.1078	0.4183	0.1864	0.3557	0.1678	0.1864	0.1178	0.2037	0.1122	0.4768	0.2776
6-H	156'-0"	0.3232	0.1585	0.2331	0.1499	0.3787	0.1909	0.3722	0.1622	0.2389	0.1323	0.4830	0.2178	0.4168	0.1952	0.2328	0.1495	0.2513	0.1415	0.5780	0.3327

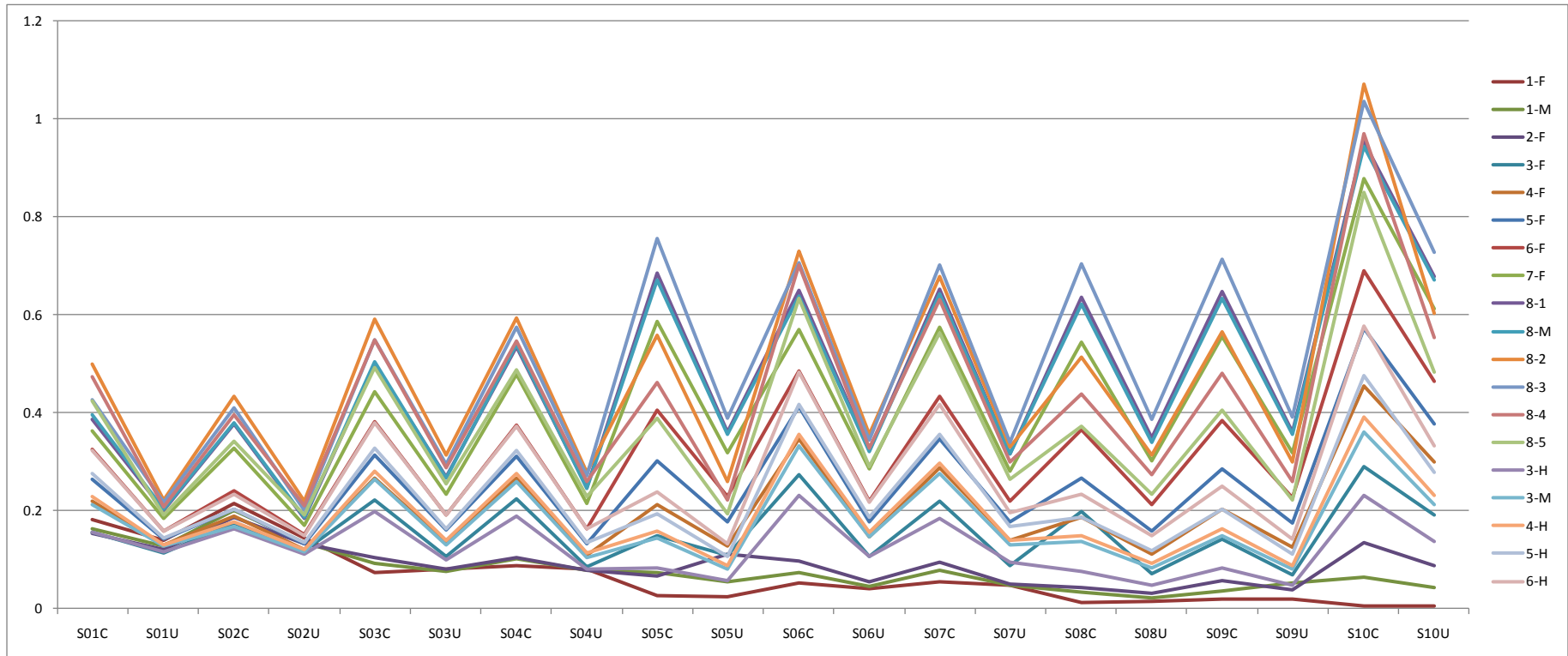


Figure F.4- 1 AB, Maximum Displacements (in.) Relative to Free Field – X (EW) Direction

**Table F.4- 2 AB, Maximum Displacements (in.) Relative to Free Field – Y (NS) Direction**

Floor Label	Floor Elevation	S01C	S01U	S02C	S02U	S03C	S03U	S04C	S04U	S05C	S05U	S06C	S06U	S07C	S07U	S08C	S08U	S09C	S09U	S10C	S10U
1-F	55'-0"	0.1675	0.1621	0.2023	0.1799	0.0850	0.0732	0.0886	0.0803	0.0361	0.0301	0.0479	0.0599	0.0579	0.0586	0.0159	0.0158	0.0222	0.0272	0.0063	0.0061
1-M	68'-0"	0.1397	0.1443	0.1742	0.1635	0.0949	0.0799	0.1043	0.0792	0.0595	0.1463	0.0617	0.0734	0.0645	0.0681	0.0449	0.0264	0.0411	0.0313	0.0821	0.0458
2-F	78'-0"	0.1192	0.1324	0.1547	0.1550	0.1310	0.0997	0.1224	0.0732	0.1465	0.0891	0.0951	0.0883	0.0853	0.0776	0.0597	0.0746	0.0865	0.0735	0.1686	0.0895
3-F	100'-0"	0.1537	0.1362	0.1504	0.1444	0.2272	0.1292	0.2090	0.0954	0.2688	0.0893	0.2087	0.1387	0.1952	0.1293	0.1403	0.1257	0.1839	0.1444	0.3759	0.1967
4-F	120'-0"	0.2165	0.1486	0.2021	0.1452	0.3056	0.1697	0.3027	0.1424	0.2602	0.1795	0.3270	0.2133	0.3195	0.2021	0.2560	0.1625	0.2592	0.1674	0.6409	0.3458
5-F	137'-6"	0.2795	0.1603	0.2429	0.1628	0.3576	0.1994	0.3644	0.1721	0.3514	0.2371	0.3967	0.2567	0.4015	0.2518	0.3572	0.2130	0.3561	0.2264	0.7891	0.4345
6-F	156'-0"	0.3494	0.1747	0.3027	0.1831	0.4164	0.2343	0.4374	0.2065	0.4519	0.3115	0.4799	0.3089	0.4981	0.3070	0.4920	0.2847	0.4841	0.3016	0.9553	0.5474
7-F	174'-0"	0.4102	0.1945	0.3471	0.1986	0.4505	0.2569	0.4867	0.2285	0.5270	0.3585	0.5343	0.3420	0.5559	0.3390	0.5756	0.3329	0.5668	0.3481	1.0474	0.6090
8-1	195'-0"	0.3448	0.1841	0.3311	0.1980	0.4780	0.2444	0.4838	0.2127	0.6186	0.4077	0.5465	0.3199	0.5885	0.3099	0.6678	0.3787	0.6634	0.3798	0.9853	0.6251
8-M	195'-0"	0.2497	0.1734	0.2461	0.1668	0.2996	0.1827	0.3206	0.1444	0.3250	0.2335	0.3372	0.2076	0.3681	0.1987	0.3739	0.2128	0.3525	0.2086	0.6664	0.3825
8-2	216'-9"	0.5771	0.2608	0.5022	0.2418	0.5897	0.3452	0.6447	0.3055	0.6298	0.3190	0.7187	0.4555	0.7252	0.4338	0.6455	0.3846	0.6159	0.4103	1.3225	0.7965
8-3	213'-0"	0.2852	0.1879	0.2743	0.1827	0.3478	0.2058	0.3705	0.1654	0.3895	0.2780	0.3922	0.2396	0.4289	0.2280	0.4546	0.2557	0.4265	0.2498	0.7551	0.4416
8-4	213'-6"	0.5158	0.2419	0.4295	0.2210	0.5099	0.2855	0.5359	0.2648	0.4586	0.2373	0.5699	0.3429	0.5811	0.3463	0.4573	0.2496	0.4270	0.3048	0.9650	0.5550
8-5	195'-0"	0.4718	0.2214	0.3927	0.2086	0.4796	0.2667	0.4980	0.2466	0.4301	0.2199	0.5316	0.3197	0.5411	0.3234	0.4260	0.2313	0.3994	0.2818	0.9072	0.5150
3-H	100'-0"	0.1444	0.1352	0.1428	0.1337	0.1819	0.1083	0.1721	0.0889	0.1161	0.0534	0.1625	0.1098	0.1494	0.1036	0.0712	0.0485	0.0877	0.0752	0.2648	0.1386
3-M	114'-0"	0.1833	0.1433	0.1690	0.1377	0.2230	0.1288	0.2160	0.1098	0.1643	0.0748	0.2134	0.1404	0.2071	0.1346	0.1190	0.0707	0.1359	0.1077	0.3716	0.1945
4-H	120'-0"	0.2021	0.1470	0.1806	0.1420	0.2419	0.1388	0.2361	0.1195	0.1814	0.0845	0.2377	0.1536	0.2323	0.1477	0.1402	0.0815	0.1550	0.1185	0.4151	0.2171
5-H	137'-6"	0.2558	0.1589	0.2141	0.1546	0.2945	0.1655	0.2906	0.1462	0.2312	0.1119	0.3019	0.1888	0.2982	0.1832	0.1974	0.1113	0.2072	0.1449	0.5259	0.2766
6-H	156'-0"	0.3050	0.1717	0.2524	0.1671	0.3363	0.1890	0.3365	0.1693	0.2745	0.1373	0.3514	0.2173	0.3518	0.2126	0.2465	0.1372	0.2504	0.1742	0.6106	0.3277



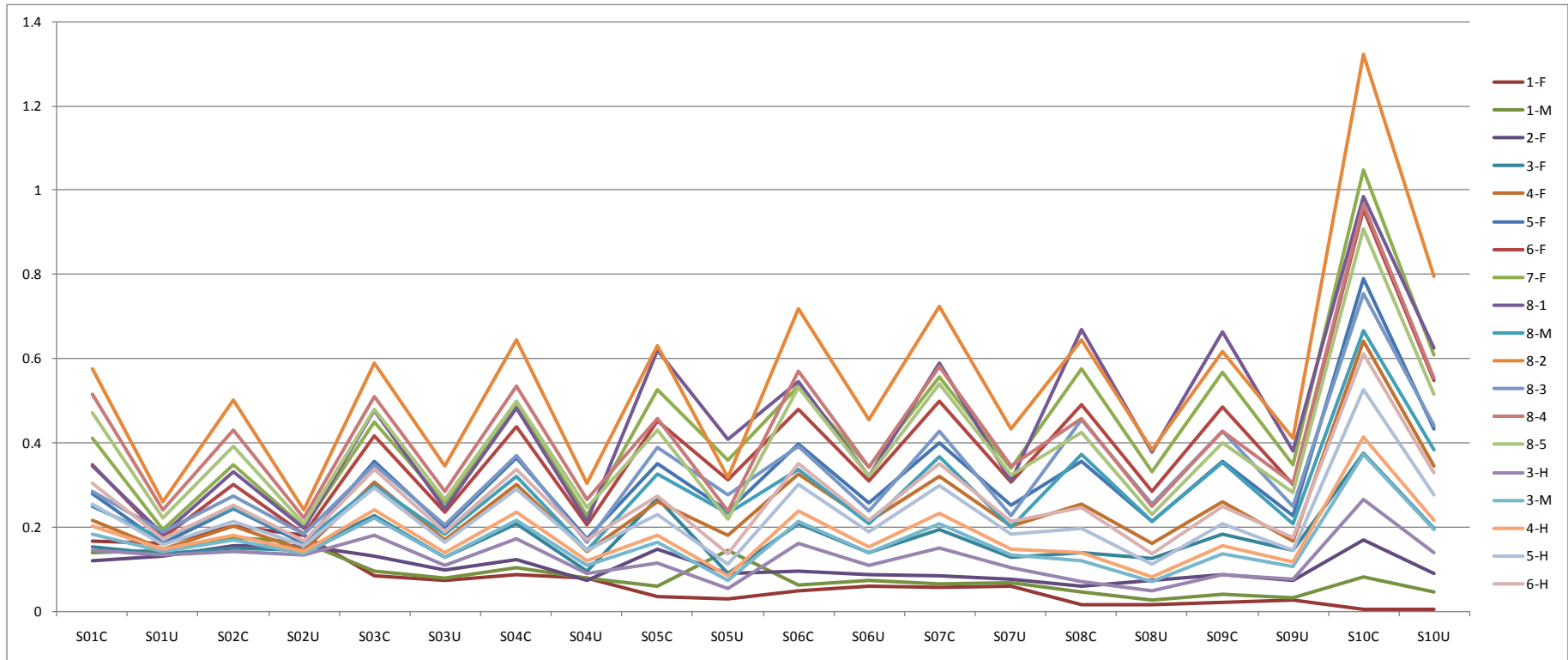


Figure F.4- 2 AB, Maximum Displacements (in.) Relative to Free Field – Y (NS) Direction

**Table F.4- 3 AB, Maximum Displacements (in.) Relative to Free Field – Z (VT) Direction**

Floor Label	Floor Elevation	S01C	S01U	S02C	S02U	S03C	S03U	S04C	S04U	S05C	S05U	S06C	S06U	S07C	S07U	S08C	S08U	S09C	S09U	S10C	S10U
1-F	55'-0"	0.2476	0.2218	0.1934	0.1560	0.1479	0.1262	0.1329	0.1041	0.0332	0.0401	0.0928	0.0696	0.0769	0.0624	0.0208	0.0241	0.0235	0.0271	0.0122	0.0112
1-M	68'-0"	0.2746	0.2072	0.2154	0.1639	0.1819	0.1359	0.1678	0.1106	0.0359	0.0829	0.1458	0.0862	0.1172	0.0814	0.0254	0.0246	0.0262	0.0280	0.0771	0.0435
2-F	78'-0"	0.2925	0.1973	0.2353	0.1698	0.2019	0.1437	0.1871	0.1144	0.0693	0.0624	0.1386	0.0851	0.1346	0.0869	0.0357	0.0288	0.0382	0.0309	0.1173	0.0641
3-F	100'-0"	0.3265	0.1979	0.2635	0.1819	0.2140	0.1526	0.2305	0.1330	0.0826	0.0657	0.1773	0.1066	0.2046	0.1139	0.1203	0.0427	0.0750	0.0429	0.1837	0.1004
4-F	120'-0"	0.3422	0.2038	0.2827	0.1900	0.2264	0.1629	0.2425	0.1427	0.1001	0.0587	0.2074	0.1231	0.2232	0.1290	0.0794	0.0501	0.0884	0.0558	0.2410	0.1345
5-F	137'-6"	0.3522	0.2067	0.2956	0.1954	0.2405	0.1713	0.2545	0.1503	0.1180	0.0653	0.2275	0.1330	0.2397	0.1394	0.1043	0.0613	0.1076	0.0658	0.2714	0.1531
6-F	156'-0"	0.3627	0.2093	0.3079	0.2005	0.2540	0.1791	0.2669	0.1574	0.1432	0.0878	0.2462	0.1424	0.2565	0.1497	0.1294	0.0782	0.1297	0.0834	0.3012	0.1704
7-F	174'-0"	0.3718	0.2113	0.3171	0.2044	0.2639	0.1849	0.2766	0.1626	0.1638	0.0981	0.2599	0.1497	0.2695	0.1573	0.1506	0.0891	0.1515	0.0939	0.3241	0.1829
8-1	195'-0"	0.1656	0.1638	0.1748	0.1168	0.1558	0.1098	0.1342	0.0887	0.1759	0.1033	0.1367	0.0895	0.1426	0.0834	0.1649	0.0942	0.1640	0.0991	0.2281	0.1576
8-M	195'-0"	0.1277	0.1254	0.0910	0.0861	0.0714	0.0774	0.0624	0.0570	0.0761	0.0575	0.0710	0.0533	0.0686	0.0488	0.0799	0.0578	0.0802	0.0603	0.0887	0.0825
8-2	216'-9"	0.1876	0.1766	0.1503	0.1262	0.1470	0.1147	0.1164	0.0919	0.1334	0.0911	0.1300	0.0836	0.1375	0.0832	0.1546	0.0862	0.1445	0.1045	0.2450	0.1601
8-3	213'-0"	0.1603	0.1570	0.1254	0.1118	0.0931	0.1037	0.0710	0.0759	0.0817	0.0582	0.0734	0.0554	0.0703	0.0515	0.0830	0.0592	0.0822	0.0607	0.0905	0.0808
8-4	213'-6"	0.3820	0.2134	0.3269	0.2084	0.2743	0.1909	0.2873	0.1680	0.1630	0.0844	0.2741	0.1570	0.2833	0.1652	0.1674	0.0871	0.1542	0.0878	0.3469	0.1943
8-5	195'-0"	0.3792	0.2128	0.3242	0.2073	0.2714	0.1892	0.2843	0.1666	0.1588	0.0825	0.2700	0.1551	0.2794	0.1631	0.1619	0.0848	0.1501	0.0859	0.3408	0.1912
3-H	100'-0"	0.2004	0.1573	0.1516	0.1237	0.1195	0.1010	0.1079	0.0758	0.0516	0.0379	0.0851	0.0612	0.0829	0.0579	0.0514	0.0343	0.0463	0.0351	0.0989	0.0533
3-M	114'-0"	0.2058	0.1533	0.1566	0.1261	0.1253	0.1041	0.1143	0.0786	0.0825	0.0560	0.0921	0.0650	0.0934	0.0617	0.0871	0.0531	0.0768	0.0550	0.1354	0.0791
4-H	120'-0"	0.2072	0.1537	0.1582	0.1269	0.1272	0.1052	0.1160	0.0794	0.0845	0.0574	0.0939	0.0661	0.0947	0.0629	0.0897	0.0545	0.0792	0.0562	0.1381	0.0807
5-H	137'-6"	0.2100	0.1550	0.1615	0.1285	0.1311	0.1073	0.1198	0.0811	0.0888	0.0603	0.0983	0.0685	0.0987	0.0652	0.0944	0.0574	0.0842	0.0588	0.1435	0.0838
6-H	156'-0"	0.2106	0.1550	0.1625	0.1290	0.1323	0.1078	0.1209	0.0816	0.0898	0.0621	0.1000	0.0693	0.1004	0.0660	0.0968	0.0586	0.0860	0.0605	0.1450	0.0856

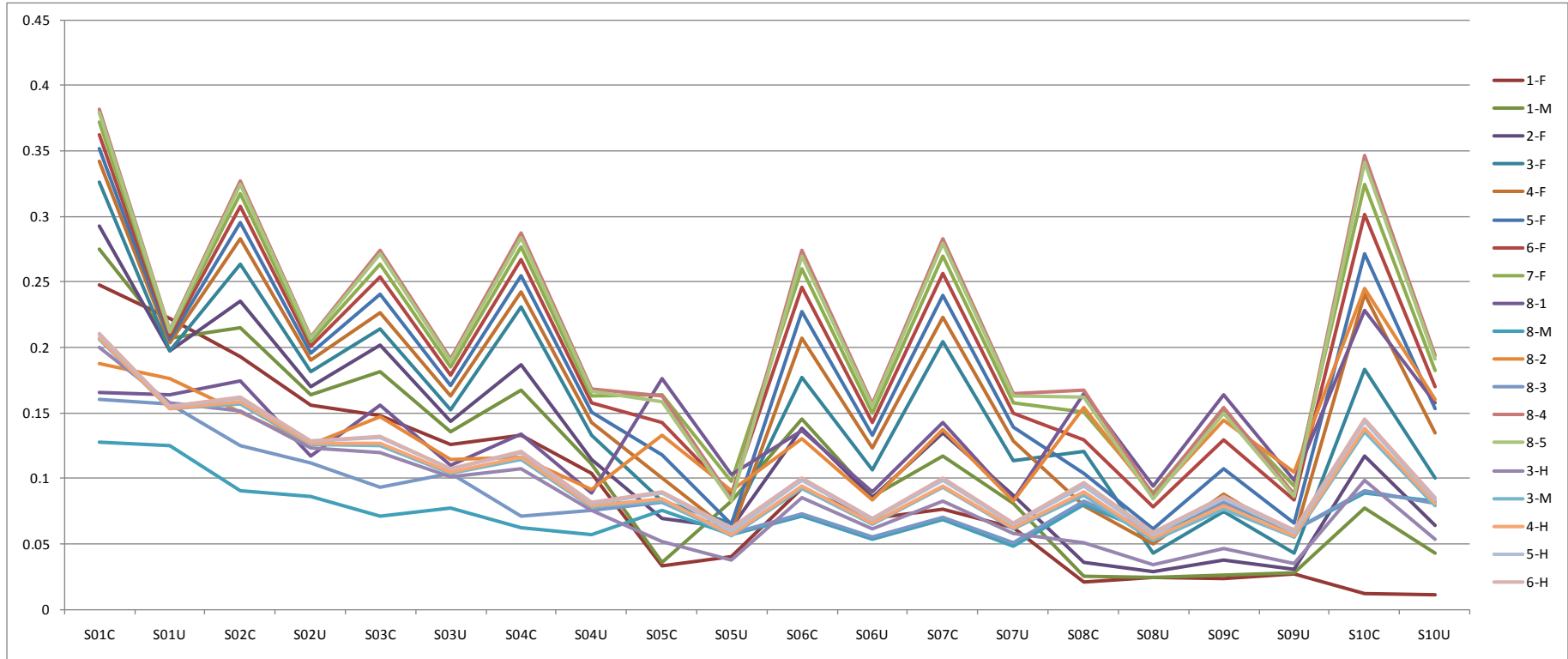


Figure F.4- 3 AB, Maximum Displacements (in.) Relative to Free Field – Z (VT) Direction

**Table F.4- 4 Maximum Displacements (in.) of AB Slabs Relative to Free Field – Z (VT) Direction**

Floor Label	Floor Elevation	S01C	S01U	S02C	S02U	S03C	S03U	S04C	S04U	S05C	S05U	S06C	S06U	S07C	S07U	S08C	S08U	S09C	S09U	S10C	S10U
1-F	55'-0"	0.1875	0.1540	0.1400	0.1220	0.0999	0.0905	0.0799	0.0688	0.0130	0.0159	0.0318	0.0346	0.0279	0.0344	0.0087	0.0095	0.0095	0.0103	0.0045	0.0037
1-M	68'-0"	0.2420	0.1694	0.1918	0.1476	0.1453	0.1148	0.1320	0.0934	0.0312	0.0473	0.1045	0.0696	0.0975	0.0641	0.0199	0.0195	0.0185	0.0193	0.0398	0.0248
2-F	78'-0"	0.2785	0.1867	0.2123	0.1543	0.1521	0.1197	0.1379	0.1043	0.0607	0.0384	0.1244	0.0791	0.1169	0.0769	0.0699	0.0341	0.0701	0.0335	0.0868	0.0453
3-F	100'-0"	0.2127	0.1812	0.1891	0.1492	0.1494	0.1269	0.1900	0.1295	0.0757	0.0651	0.1104	0.0634	0.1422	0.0822	0.0822	0.0519	0.0809	0.0501	0.1306	0.0760
4-F	120'-0"	0.2612	0.1852	0.1982	0.1587	0.1862	0.1387	0.1813	0.1127	0.1950	0.1302	0.1932	0.1119	0.1881	0.1189	0.1834	0.1365	0.1896	0.1407	0.2220	0.1744
5-F	137'-6"	0.2923	0.1848	0.2410	0.1692	0.1969	0.1459	0.1943	0.1240	0.1279	0.0741	0.1710	0.1047	0.1743	0.1069	0.1307	0.0786	0.1246	0.0753	0.2111	0.1197
6-F	156'-0"	0.2648	0.1817	0.2120	0.1557	0.1751	0.1322	0.1631	0.1100	0.1522	0.0822	0.1522	0.0911	0.1571	0.0933	0.1525	0.0912	0.1474	0.0865	0.2447	0.1398
7-F	174'-0"	0.2090	0.1794	0.1793	0.1349	0.1942	0.1315	0.1672	0.1096	0.2013	0.1255	0.1491	0.1043	0.1672	0.1013	0.2276	0.1260	0.2270	0.1280	0.2691	0.1863
8-1	195'-0"	0.1821	0.1692	0.1490	0.1185	0.1219	0.1118	0.1034	0.0876	0.1239	0.0939	0.1028	0.0754	0.1043	0.0748	0.1355	0.0887	0.1280	0.0894	0.1542	0.1092
8-M	195'-0"	0.1278	0.1258	0.0967	0.0887	0.0793	0.0762	0.0711	0.0596	0.0862	0.0604	0.0792	0.0559	0.0762	0.0514	0.0856	0.0601	0.0857	0.0641	0.1148	0.0827
8-2	216'-9"	0.2191	0.1983	0.1936	0.1738	0.1960	0.1624	0.2430	0.1580	0.2783	0.2014	0.2443	0.1779	0.2609	0.1823	0.3289	0.2195	0.2943	0.2158	0.3587	0.2847
8-3	213'-0"	0.1686	0.1749	0.1381	0.1195	0.1385	0.1108	0.1049	0.0946	0.1214	0.1048	0.1042	0.0815	0.1006	0.0752	0.1492	0.1135	0.1391	0.1094	0.1688	0.1469
8-4	213'-6"	0.4991	0.4105	0.4801	0.3785	0.5120	0.4149	0.5093	0.4558	0.4491	0.4628	0.4959	0.4770	0.5090	0.4664	0.4621	0.4262	0.4534	0.4487	0.6278	0.6290
8-5	195'-0"	0.2077	0.1810	0.1618	0.1357	0.1503	0.1161	0.1380	0.0990	0.1599	0.1200	0.1329	0.0962	0.1544	0.0957	0.1856	0.1417	0.1684	0.1343	0.2360	0.1978
3-H	100'-0"	0.1517	0.1490	0.1143	0.1063	0.0895	0.0913	0.0693	0.0608	0.0700	0.0387	0.0634	0.0429	0.0632	0.0384	0.0822	0.0404	0.0809	0.0380	0.1041	0.0555
3-M	114'-0"	0.1544	0.1492	0.1124	0.1084	0.0918	0.0923	0.0683	0.0623	0.0496	0.0415	0.0576	0.0433	0.0544	0.0392	0.0519	0.0351	0.0476	0.0381	0.0806	0.0496

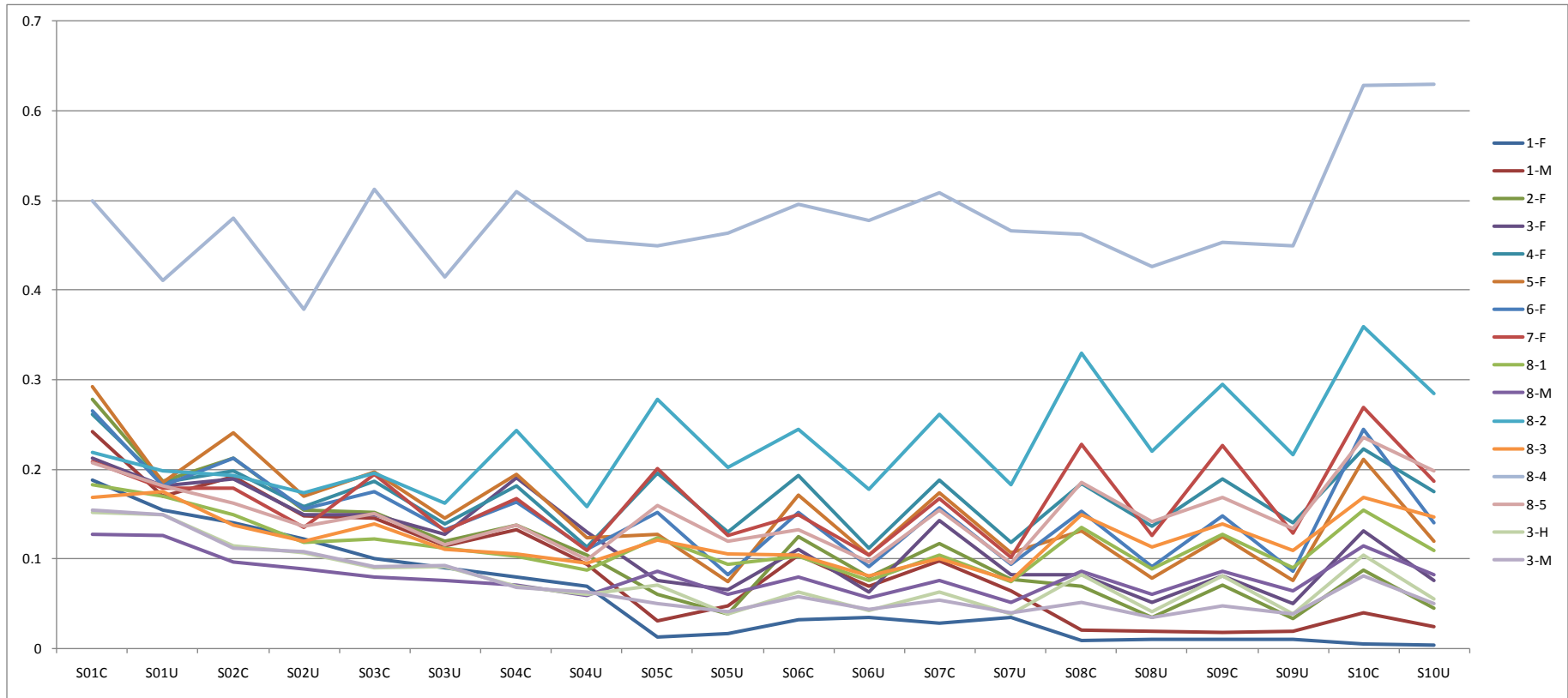


Figure F.4- 4 Maximum Displacements (in.) of AB Slabs Relative to Free Field – Z (VT) Direction

**Table F.4- 5 Maximum Displacements (in.) of Basemat Node 10537 Relative to Free Field**

Node	Direction	S01C	S01U	S02C	S02U	S03C	S03U	S04C	S04U	S05C	S05U	S06C	S06U	S07C	S07U	S08C	S08U	S09C	S09U	S10C	S10U
10537	X	0.2071	0.1470	0.2515	0.1512	0.0949	0.1122	0.0831	0.1071	0.0305	0.0352	0.0464	0.0525	0.0520	0.0562	0.0195	0.0250	0.0228	0.0269	0.0024	0.0026
10537	Y	0.2022	0.1820	0.2307	0.1894	0.1025	0.1016	0.0920	0.0912	0.0319	0.0379	0.0441	0.0670	0.0509	0.0684	0.0191	0.0252	0.0229	0.0297	0.0027	0.0025
10537	Z	0.1056	0.0926	0.0839	0.0756	0.0499	0.0472	0.0402	0.0388	0.0140	0.0148	0.0216	0.0208	0.0164	0.0163	0.0085	0.0089	0.0077	0.0080	0.0016	0.0016

Note: Coordinates of Node 10537 are (-3.154', 5.223', 55.0') where X=East, Y=North, Z=Vertical upward.

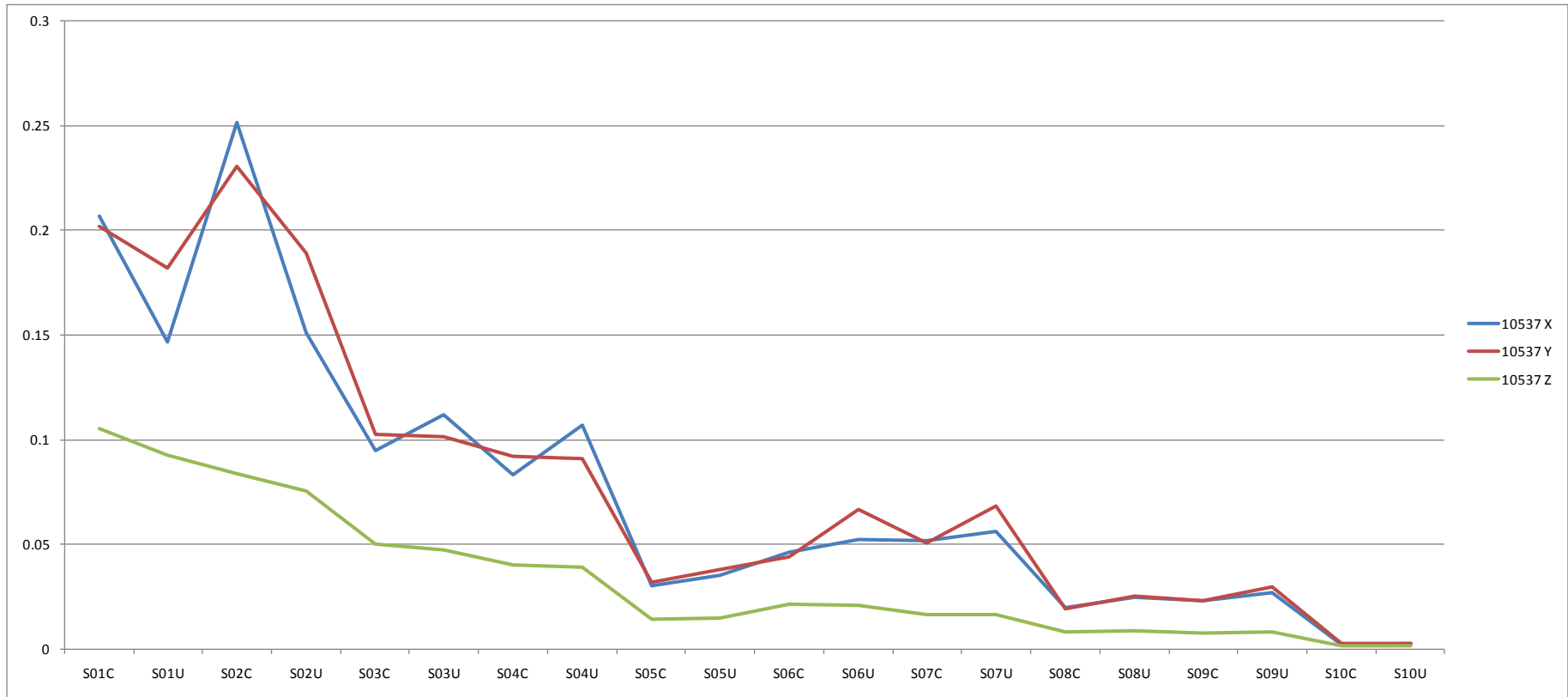


Figure F.4- 5 Maximum Displacements (in.) of Basemat Node 10537 Relative to Free Field

## **APPENDIX F.5**

### **MAXIMUM DISPLACEMENTS RELATIVE TO THE BASEMAT FOR AB (INCLUDING BASEMAT ROTATION)**



**Table F.5- 1 AB, Maximum Displacements (in.) Relative to Basemat (including Basemat Rotation) – X (EW) Direction**

Floor Label	Floor Elevation	S01C	S01U	S02C	S02U	S03C	S03U	S04C	S04U	S05C	S05U	S06C	S06U	S07C	S07U	S08C	S08U	S09C	S09U	S10C	S10U
1-F	55'-0"	0.0818	0.0597	0.0857	0.0481	0.0589	0.0603	0.0533	0.0519	0.0306	0.0288	0.0333	0.0293	0.0310	0.0282	0.0237	0.0238	0.0254	0.0233	0.0049	0.0044
1-M	68'-0"	0.0931	0.0538	0.0982	0.0496	0.0900	0.0634	0.0591	0.0553	0.0812	0.0681	0.0530	0.0358	0.0472	0.0344	0.0303	0.0282	0.0315	0.0557	0.0645	0.0427
2-F	78'-0"	0.1160	0.0588	0.1114	0.0560	0.0857	0.0665	0.0833	0.0580	0.0588	0.1087	0.0920	0.0535	0.0800	0.0499	0.0403	0.0322	0.0517	0.0401	0.1333	0.0873
3-F	100'-0"	0.1680	0.0877	0.1613	0.0857	0.1855	0.1134	0.1975	0.0987	0.1462	0.1052	0.2688	0.1117	0.2244	0.0924	0.1979	0.0748	0.1379	0.0710	0.2882	0.1907
4-F	120'-0"	0.2396	0.1144	0.2241	0.1180	0.2506	0.1502	0.2502	0.1432	0.2072	0.1313	0.3430	0.1494	0.2943	0.1358	0.1838	0.1165	0.2019	0.1245	0.4525	0.2990
5-F	137'-6"	0.2845	0.1331	0.2727	0.1394	0.3006	0.1772	0.2965	0.1708	0.2959	0.1793	0.4077	0.1781	0.3530	0.1707	0.2655	0.1632	0.2853	0.1725	0.5694	0.3772
6-F	156'-0"	0.3464	0.1618	0.3323	0.1657	0.3693	0.2111	0.3620	0.2034	0.4008	0.2325	0.4823	0.2149	0.4277	0.2099	0.3638	0.2159	0.3834	0.2262	0.6872	0.4634
7-F	174'-0"	0.4003	0.1822	0.4204	0.1978	0.4600	0.2473	0.4701	0.2424	0.5803	0.3208	0.5514	0.2818	0.5614	0.2723	0.5403	0.3067	0.5564	0.3151	0.8761	0.6119
8-1	195'-0"	0.4463	0.1999	0.4712	0.2228	0.5132	0.2756	0.5266	0.2695	0.6799	0.3614	0.6325	0.3174	0.6357	0.3057	0.6340	0.3508	0.6480	0.3582	0.9516	0.6782
8-M	195'-0"	0.4438	0.2034	0.4700	0.2210	0.5137	0.2732	0.5286	0.2670	0.6652	0.3570	0.6212	0.3133	0.6261	0.3062	0.6189	0.3441	0.6336	0.3531	0.9410	0.6700
8-2	216'-9"	0.5355	0.2425	0.5385	0.2683	0.5807	0.3194	0.5705	0.3083	0.5513	0.2494	0.7264	0.3424	0.6847	0.3270	0.5112	0.3182	0.5620	0.3015	1.0706	0.6025
8-3	213'-0"	0.4785	0.2183	0.5041	0.2398	0.5480	0.2972	0.5608	0.2886	0.7508	0.3855	0.6899	0.3418	0.6863	0.3325	0.7003	0.3823	0.7130	0.3835	1.0344	0.7259
8-4	213'-6"	0.5059	0.2359	0.5032	0.2524	0.5398	0.3085	0.5254	0.3012	0.4546	0.2191	0.6970	0.3236	0.6381	0.3052	0.4366	0.2784	0.4754	0.2606	0.9695	0.5534
8-5	195'-0"	0.4499	0.2117	0.4478	0.2241	0.4829	0.2777	0.4701	0.2708	0.3810	0.1906	0.6305	0.2894	0.5695	0.2705	0.3728	0.2383	0.4003	0.2234	0.8499	0.4828
3-H	100'-0"	0.1718	0.0869	0.1636	0.0818	0.1773	0.0987	0.1678	0.0953	0.0822	0.0570	0.2274	0.0967	0.1906	0.0918	0.0704	0.0517	0.0805	0.0459	0.2316	0.1367
3-M	114'-0"	0.2327	0.1082	0.2129	0.1113	0.2462	0.1404	0.2394	0.1335	0.1343	0.0781	0.3293	0.1396	0.2831	0.1286	0.1279	0.0873	0.1392	0.0798	0.3610	0.2124
4-H	120'-0"	0.2500	0.1156	0.2303	0.1197	0.2648	0.1512	0.2568	0.1438	0.1467	0.0849	0.3528	0.1504	0.3046	0.1390	0.1410	0.0963	0.1534	0.0883	0.3913	0.2300
5-H	137'-6"	0.2974	0.1372	0.2789	0.1430	0.3143	0.1797	0.3041	0.1724	0.1833	0.1060	0.4145	0.1803	0.3626	0.1673	0.1789	0.1218	0.1925	0.1127	0.4761	0.2768
6-H	156'-0"	0.3451	0.1612	0.3301	0.1655	0.3670	0.2099	0.3534	0.2023	0.2344	0.1305	0.4790	0.2129	0.4237	0.1978	0.2313	0.1538	0.2469	0.1435	0.5774	0.3318

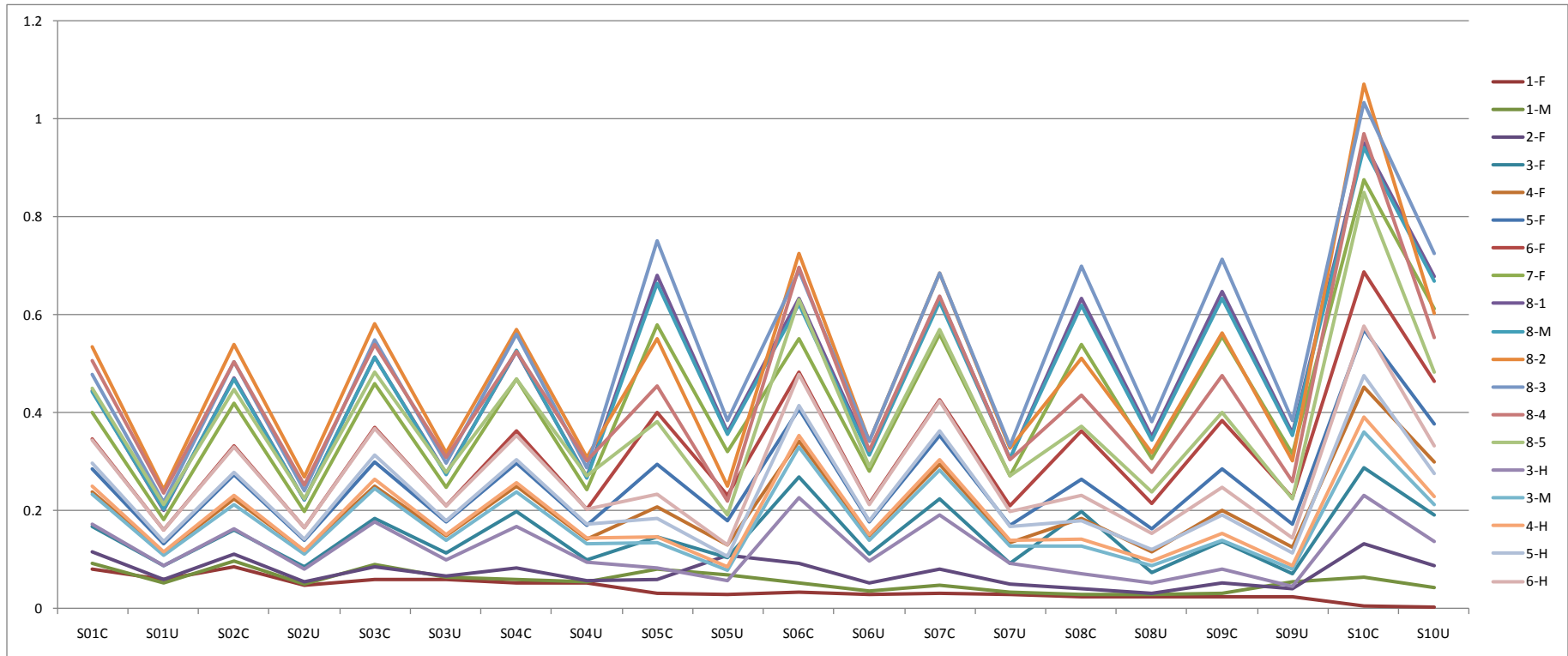
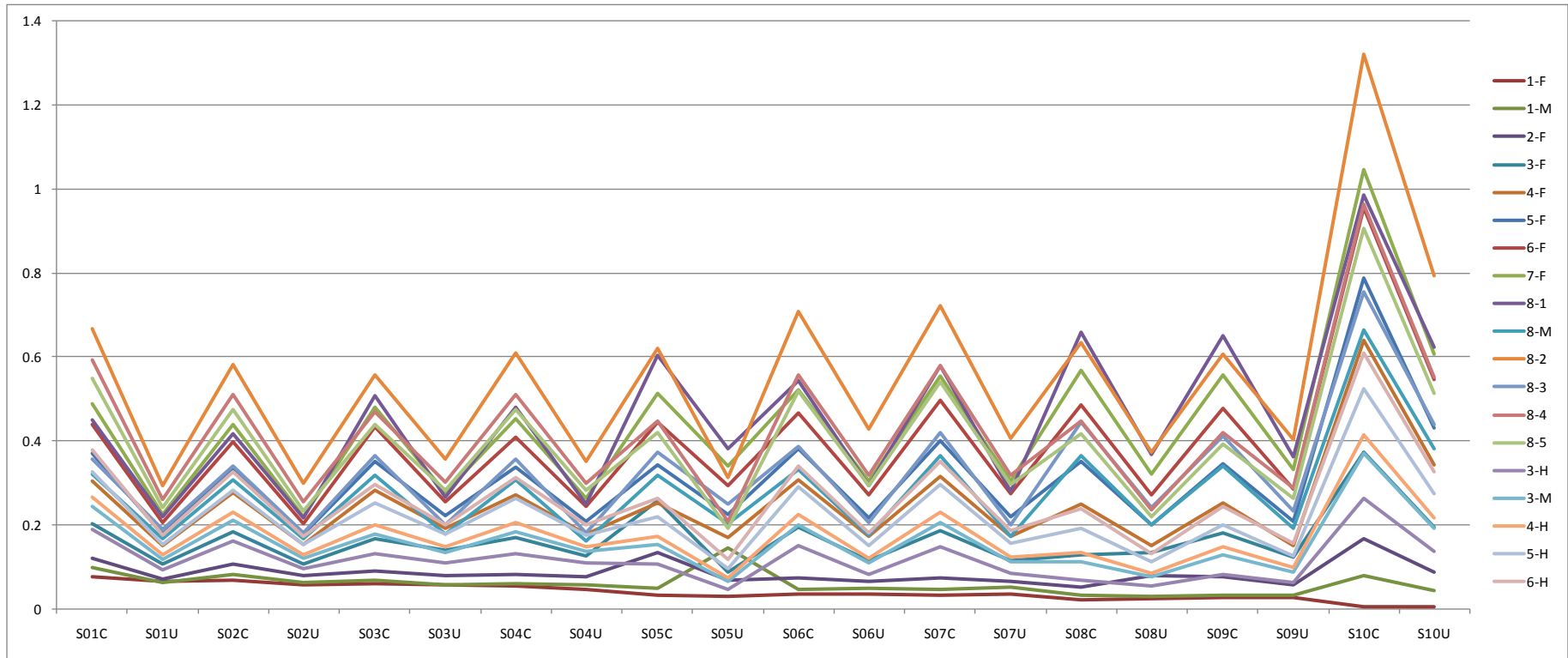


Figure F.5- 1 AB, Maximum Displacements (in.) Relative to Basemat (including Basemat Rotation) – X (EW) Direction

**Table F.5- 2 AB, Maximum Displacements (in.) Relative to Basemat (including Basemat Rotation) – Y (NS) Direction**

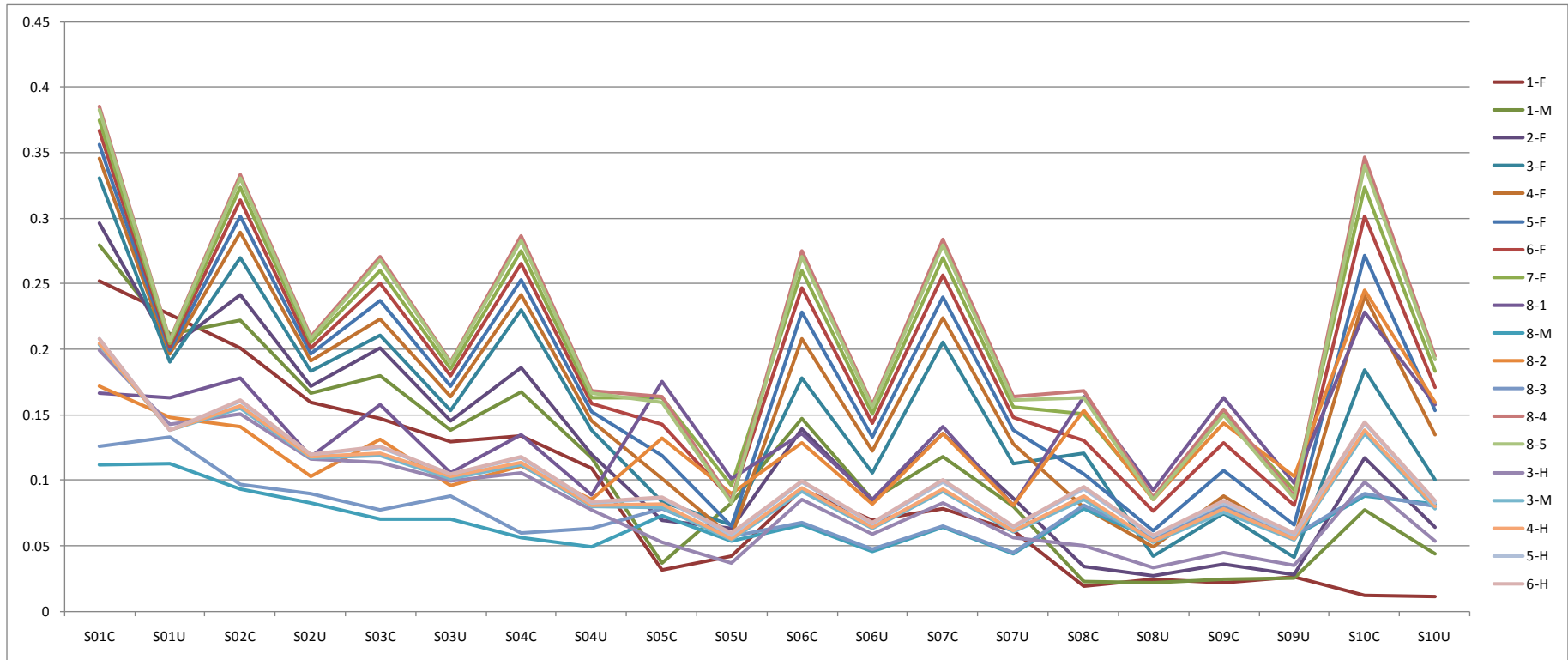
Floor Label	Floor Elevation	S01C	S01U	S02C	S02U	S03C	S03U	S04C	S04U	S05C	S05U	S06C	S06U	S07C	S07U	S08C	S08U	S09C	S09U	S10C	S10U
1-F	55'-0"	0.0762	0.0664	0.0690	0.0573	0.0611	0.0569	0.0542	0.0469	0.0344	0.0310	0.0358	0.0350	0.0327	0.0352	0.0219	0.0236	0.0289	0.0279	0.0050	0.0050
1-M	68'-0"	0.0990	0.0639	0.0829	0.0623	0.0687	0.0576	0.0616	0.0577	0.0500	0.1446	0.0470	0.0483	0.0462	0.0513	0.0325	0.0303	0.0325	0.0340	0.0808	0.0448
2-F	78'-0"	0.1212	0.0712	0.1067	0.0788	0.0916	0.0796	0.0832	0.0773	0.1344	0.0694	0.0749	0.0651	0.0731	0.0670	0.0528	0.0798	0.0774	0.0581	0.1674	0.0892
3-F	100'-0"	0.2035	0.1063	0.1836	0.1073	0.1689	0.1405	0.1700	0.1269	0.2571	0.0873	0.1946	0.1146	0.1866	0.1143	0.1305	0.1335	0.1806	0.1232	0.3747	0.1943
4-F	120'-0"	0.3056	0.1512	0.2787	0.1544	0.2834	0.1915	0.2730	0.1781	0.2522	0.1694	0.3084	0.1725	0.3163	0.1731	0.2508	0.1506	0.2534	0.1508	0.6397	0.3435
5-F	137'-6"	0.3711	0.1782	0.3355	0.1779	0.3506	0.2226	0.3379	0.2094	0.3433	0.2239	0.3817	0.2177	0.3996	0.2211	0.3516	0.2010	0.3465	0.2100	0.7879	0.4321
6-F	156'-0"	0.4399	0.2064	0.3985	0.2029	0.4327	0.2564	0.4102	0.2437	0.4443	0.2948	0.4672	0.2719	0.4972	0.2748	0.4855	0.2728	0.4767	0.2853	0.9541	0.5451
7-F	174'-0"	0.4874	0.2257	0.4390	0.2202	0.4808	0.2768	0.4542	0.2640	0.5122	0.3398	0.5224	0.3057	0.5550	0.3056	0.5692	0.3211	0.5570	0.3321	1.0461	0.6067
8-1	195'-0"	0.4500	0.2194	0.4163	0.2178	0.5074	0.2662	0.4795	0.2494	0.6032	0.3805	0.5429	0.2938	0.5781	0.2788	0.6580	0.3666	0.6502	0.3632	0.9842	0.6228
8-M	195'-0"	0.3205	0.1677	0.3072	0.1673	0.3195	0.1790	0.3085	0.1629	0.3173	0.2042	0.3333	0.1749	0.3648	0.1728	0.3647	0.1997	0.3397	0.1910	0.6651	0.3812
8-2	216'-9"	0.6678	0.2935	0.5831	0.3005	0.5578	0.3572	0.6105	0.3504	0.6203	0.3142	0.7068	0.4296	0.7228	0.4056	0.6346	0.3730	0.6065	0.4047	1.3213	0.7943
8-3	213'-0"	0.3559	0.1897	0.3402	0.1816	0.3659	0.2009	0.3578	0.1816	0.3745	0.2487	0.3884	0.2054	0.4192	0.2018	0.4442	0.2426	0.4123	0.2322	0.7538	0.4401
8-4	213'-6"	0.5933	0.2604	0.5107	0.2540	0.4692	0.3009	0.5109	0.3006	0.4486	0.2083	0.5583	0.3172	0.5801	0.3194	0.4471	0.2372	0.4205	0.2877	0.9637	0.5527
8-5	195'-0"	0.5491	0.2410	0.4742	0.2341	0.4391	0.2818	0.4752	0.2815	0.4201	0.1910	0.5199	0.2939	0.5401	0.2963	0.4159	0.2189	0.3929	0.2647	0.9060	0.5128
3-H	100'-0"	0.1884	0.0942	0.1628	0.0970	0.1318	0.1093	0.1328	0.1109	0.1066	0.0460	0.1511	0.0838	0.1470	0.0865	0.0678	0.0539	0.0833	0.0629	0.2636	0.1373
3-M	114'-0"	0.2455	0.1189	0.2116	0.1199	0.1786	0.1357	0.1848	0.1364	0.1548	0.0659	0.2016	0.1092	0.2055	0.1116	0.1140	0.0770	0.1293	0.0888	0.3703	0.1932
4-H	120'-0"	0.2675	0.1285	0.2311	0.1295	0.1993	0.1471	0.2069	0.1476	0.1717	0.0742	0.2262	0.1203	0.2309	0.1223	0.1344	0.0863	0.1485	0.0991	0.4138	0.2158
5-H	137'-6"	0.3277	0.1541	0.2826	0.1537	0.2531	0.1774	0.2648	0.1769	0.2209	0.0971	0.2904	0.1519	0.2972	0.1567	0.1915	0.1114	0.2008	0.1275	0.5246	0.2751
6-H	156'-0"	0.3786	0.1759	0.3260	0.1740	0.2962	0.2013	0.3122	0.2000	0.2643	0.1174	0.3401	0.1802	0.3508	0.1854	0.2394	0.1323	0.2440	0.1569	0.6093	0.3254



**Figure F.5- 2 AB, Maximum Displacements (in.) Relative to Basemat (including Basemat Rotation) – Y (NS) Direction**

**Table F.5- 3 AB, Maximum Displacements (in.) Relative to Basemat (including Basemat Rotation) – Z (VT) Direction**

Floor Label	Floor Elevation	S01C	S01U	S02C	S02U	S03C	S03U	S04C	S04U	S05C	S05U	S06C	S06U	S07C	S07U	S08C	S08U	S09C	S09U	S10C	S10U
1-F	55'-0"	0.2525	0.2262	0.2007	0.1594	0.1472	0.1295	0.1336	0.1091	0.0320	0.0425	0.0934	0.0695	0.0780	0.0617	0.0191	0.0246	0.0223	0.0266	0.0122	0.0116
1-M	68'-0"	0.2790	0.2112	0.2222	0.1664	0.1799	0.1387	0.1679	0.1169	0.0367	0.0824	0.1468	0.0857	0.1181	0.0805	0.0231	0.0224	0.0243	0.0251	0.0772	0.0439
2-F	78'-0"	0.2966	0.2008	0.2418	0.1718	0.2006	0.1452	0.1864	0.1203	0.0693	0.0630	0.1395	0.0844	0.1354	0.0861	0.0339	0.0269	0.0363	0.0280	0.1174	0.0644
3-F	100'-0"	0.3302	0.1904	0.2699	0.1834	0.2107	0.1534	0.2299	0.1380	0.0832	0.0661	0.1781	0.1058	0.2052	0.1128	0.1211	0.0426	0.0745	0.0413	0.1838	0.1009
4-F	120'-0"	0.3458	0.1964	0.2888	0.1910	0.2230	0.1640	0.2416	0.1458	0.1011	0.0573	0.2080	0.1226	0.2237	0.1277	0.0792	0.0495	0.0879	0.0556	0.2409	0.1350
5-F	137'-6"	0.3560	0.1995	0.3018	0.1962	0.2370	0.1721	0.2533	0.1523	0.1189	0.0650	0.2281	0.1333	0.2401	0.1381	0.1051	0.0617	0.1074	0.0657	0.2714	0.1536
6-F	156'-0"	0.3666	0.2022	0.3141	0.2013	0.2505	0.1796	0.2655	0.1586	0.1425	0.0857	0.2468	0.1433	0.2569	0.1483	0.1302	0.0764	0.1286	0.0814	0.3011	0.1709
7-F	174'-0"	0.3751	0.2045	0.3236	0.2052	0.2604	0.1851	0.2753	0.1633	0.1630	0.0957	0.2605	0.1506	0.2698	0.1558	0.1505	0.0872	0.1505	0.0920	0.3240	0.1833
8-1	195'-0"	0.1661	0.1627	0.1778	0.1181	0.1578	0.1057	0.1349	0.0890	0.1751	0.1012	0.1357	0.0855	0.1407	0.0806	0.1641	0.0925	0.1631	0.0975	0.2280	0.1575
8-M	195'-0"	0.1116	0.1129	0.0932	0.0829	0.0703	0.0705	0.0567	0.0496	0.0729	0.0540	0.0657	0.0455	0.0646	0.0438	0.0781	0.0550	0.0786	0.0573	0.0881	0.0817
8-2	216'-9"	0.1720	0.1477	0.1406	0.1030	0.1312	0.0957	0.1113	0.0852	0.1324	0.0895	0.1283	0.0815	0.1360	0.0806	0.1535	0.0856	0.1440	0.1028	0.2452	0.1595
8-3	213'-0"	0.1264	0.1326	0.0969	0.0897	0.0772	0.0882	0.0600	0.0635	0.0781	0.0568	0.0682	0.0479	0.0655	0.0448	0.0807	0.0564	0.0803	0.0583	0.0899	0.0799
8-4	213'-6"	0.3854	0.2070	0.3336	0.2094	0.2710	0.1907	0.2865	0.1682	0.1639	0.0848	0.2748	0.1578	0.2838	0.1637	0.1684	0.0876	0.1541	0.0879	0.3468	0.1947
8-5	195'-0"	0.3825	0.2063	0.3308	0.2082	0.2680	0.1892	0.2833	0.1669	0.1597	0.0830	0.2707	0.1559	0.2798	0.1615	0.1628	0.0853	0.1500	0.0860	0.3407	0.1917
3-H	100'-0"	0.1988	0.1425	0.1505	0.1159	0.1137	0.0992	0.1058	0.0779	0.0524	0.0367	0.0850	0.0594	0.0829	0.0567	0.0499	0.0338	0.0450	0.0353	0.0989	0.0533
3-M	114'-0"	0.2035	0.1383	0.1554	0.1176	0.1192	0.1017	0.1120	0.0804	0.0797	0.0541	0.0920	0.0632	0.0913	0.0604	0.0858	0.0527	0.0758	0.0547	0.1353	0.0783
4-H	120'-0"	0.2049	0.1381	0.1569	0.1181	0.1210	0.1027	0.1136	0.0812	0.0817	0.0555	0.0938	0.0643	0.0935	0.0616	0.0883	0.0541	0.0781	0.0559	0.1380	0.0799
5-H	137'-6"	0.2077	0.1383	0.1603	0.1194	0.1249	0.1045	0.1174	0.0828	0.0859	0.0582	0.0983	0.0667	0.0987	0.0640	0.0931	0.0570	0.0830	0.0584	0.1433	0.0831
6-H	156'-0"	0.2084	0.1385	0.1613	0.1198	0.1261	0.1049	0.1185	0.0833	0.0869	0.0600	0.1000	0.0675	0.1004	0.0647	0.0954	0.0582	0.0848	0.0602	0.1449	0.0849



**Figure F.5- 3 AB, Maximum Displacements (in.) Relative to Basemat (including Basemat Rotation) – Z (VT) Direction**

**Table F.5- 4 Maximum Displacements (in.) of AB Slabs Relative to Basemat (including Basemat Rotation) – Z (VT) Direction**

Floor Label	Floor Elevation	S01C	S01U	S02C	S02U	S03C	S03U	S04C	S04U	S05C	S05U	S06C	S06U	S07C	S07U	S08C	S08U	S09C	S09U	S10C	S10U
1-F	55'-0"	0.1864	0.1378	0.1429	0.1183	0.0966	0.0944	0.0798	0.0696	0.0170	0.0192	0.0333	0.0343	0.0296	0.0336	0.0111	0.0110	0.0103	0.0112	0.0047	0.0042
1-M	68'-0"	0.2446	0.1593	0.1966	0.1484	0.1418	0.1173	0.1317	0.0966	0.0333	0.0483	0.1049	0.0686	0.0982	0.0631	0.0194	0.0195	0.0185	0.0200	0.0398	0.0252
2-F	78'-0"	0.2804	0.1949	0.2172	0.1545	0.1493	0.1213	0.1381	0.1045	0.0615	0.0376	0.1252	0.0780	0.1177	0.0759	0.0672	0.0343	0.0674	0.0309	0.0859	0.0458
3-F	100'-0"	0.2154	0.1863	0.1924	0.1479	0.1431	0.1243	0.1879	0.1329	0.0725	0.0644	0.1107	0.0627	0.1425	0.0872	0.0783	0.0514	0.0767	0.0496	0.1304	0.0754
4-F	120'-0"	0.2581	0.1771	0.2004	0.1391	0.1649	0.1215	0.1535	0.1002	0.1890	0.1214	0.1844	0.1007	0.1833	0.1076	0.1814	0.1312	0.1874	0.1353	0.2217	0.1741
5-F	137'-6"	0.2947	0.1767	0.2454	0.1677	0.1917	0.1448	0.1924	0.1235	0.1249	0.0711	0.1714	0.1041	0.1743	0.1053	0.1293	0.0781	0.1234	0.0747	0.2111	0.1193
6-F	156'-0"	0.2622	0.1769	0.2160	0.1493	0.1653	0.1282	0.1594	0.1064	0.1496	0.0799	0.1495	0.0877	0.1551	0.0907	0.1511	0.0901	0.1462	0.0858	0.2447	0.1395
7-F	174'-0"	0.1974	0.1671	0.1766	0.1250	0.1897	0.1219	0.1621	0.1036	0.1928	0.1216	0.1386	0.1013	0.1557	0.0956	0.2221	0.1207	0.2209	0.1231	0.2679	0.1858
8-1	195'-0"	0.1486	0.1590	0.1417	0.1083	0.1154	0.0996	0.0970	0.0780	0.1214	0.0916	0.0958	0.0739	0.1001	0.0719	0.1341	0.0847	0.1261	0.0856	0.1540	0.1081
8-M	195'-0"	0.1161	0.1153	0.1038	0.0835	0.0747	0.0715	0.0664	0.0525	0.0832	0.0544	0.0748	0.0472	0.0697	0.0462	0.0820	0.0583	0.0827	0.0596	0.1139	0.0818
8-2	216'-9"	0.2115	0.1776	0.1554	0.1381	0.1776	0.1456	0.2186	0.1328	0.2709	0.2019	0.2367	0.1728	0.2535	0.1715	0.3244	0.2176	0.2904	0.2117	0.3583	0.2844
8-3	213'-0"	0.1633	0.1704	0.1374	0.1204	0.1309	0.1123	0.1081	0.0954	0.1134	0.1041	0.0939	0.0849	0.0929	0.0781	0.1424	0.1097	0.1335	0.1063	0.1680	0.1458
8-4	213'-6"	0.4811	0.3819	0.4565	0.3737	0.4900	0.3968	0.4940	0.4345	0.4449	0.4566	0.4917	0.4732	0.5056	0.4652	0.4618	0.4229	0.4523	0.4457	0.6279	0.6291
8-5	195'-0"	0.1842	0.1536	0.1546	0.1150	0.1324	0.0991	0.1304	0.0867	0.1546	0.1182	0.1248	0.0899	0.1454	0.0897	0.1814	0.1370	0.1643	0.1300	0.2353	0.1973
3-H	100'-0"	0.1426	0.1305	0.0985	0.0874	0.0736	0.0820	0.0571	0.0547	0.0674	0.0379	0.0563	0.0359	0.0580	0.0335	0.0780	0.0404	0.0767	0.0382	0.1032	0.0549
3-M	114'-0"	0.1468	0.1311	0.1026	0.0902	0.0782	0.0836	0.0649	0.0564	0.0470	0.0432	0.0560	0.0426	0.0528	0.0383	0.0501	0.0346	0.0460	0.0379	0.0802	0.0487

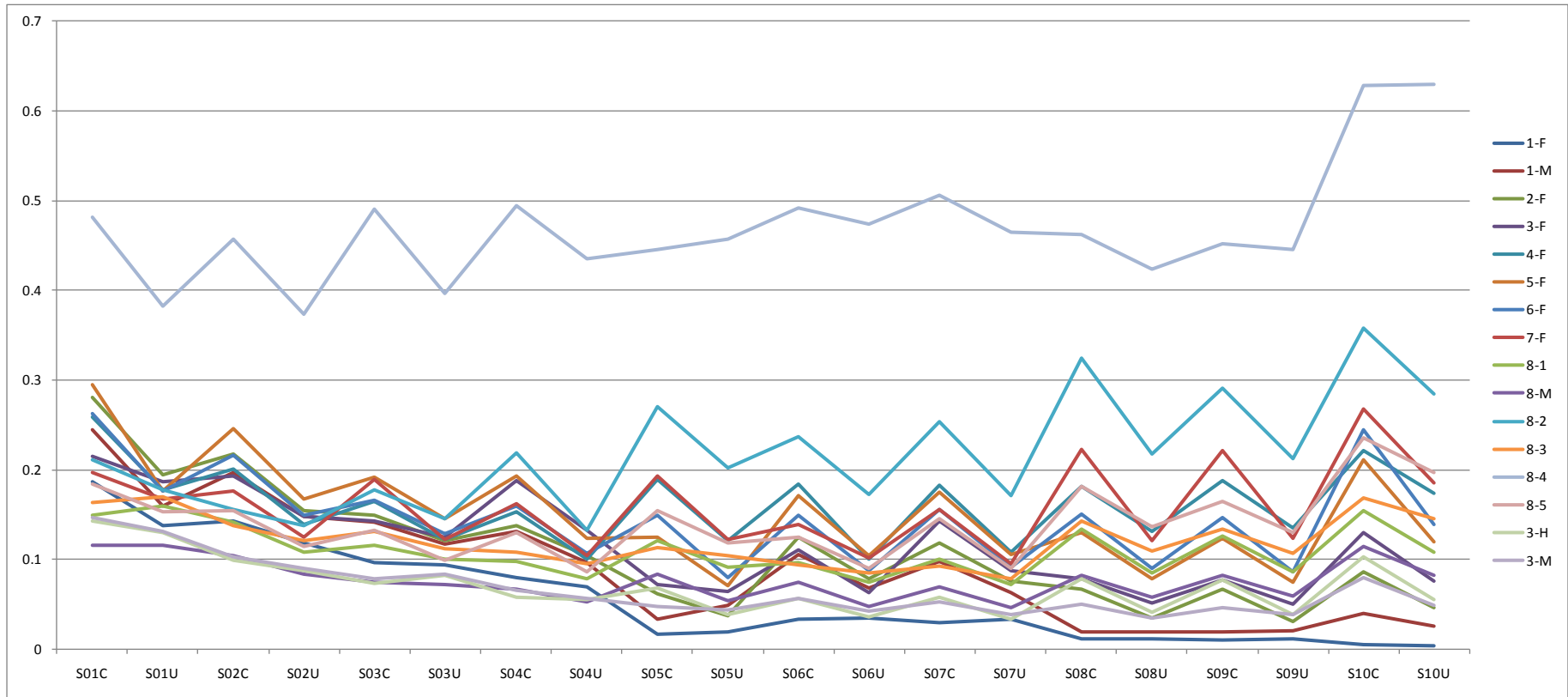


Figure F.5- 4 Maximum Displacements (in.) of AB Slabs Relative to Basemat (including Basemat Rotation) – Z (VT) Direction