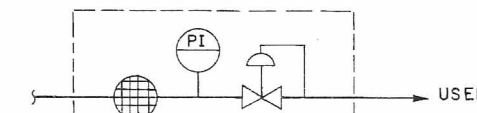


TYPICAL OILER / FILTER STATION



PRESSURE REDUCING STATION

STATION #	FILTER	PRV	OILER	2010 SHT.	NOTES
1	F-769 AV	N/A	LUB-769 AV	2	
2	F-772 AV		LUB-772 AV		
3	F-768 AV		LUB-768 AV		
4	F-771 AV		LUB-771 AV		
5	F-263		LUB-263 AV		
6	F-265		LUB-265 AV		
7	F-267		LUB-267 AV		
8	F-269	N/A	LUB-269 AV		
9	F-736 AV	PRV 84	N/A		
10	F-738 AV	PRV 85			
11	F-739	PRV 62			
12	F-737	PRV 61	N/A		
13	F-1331 AV	PRV 151	LUB-1331 AV		
14	F-1332 AV	PRV 165	LUB-1332 AV		
15	F-10	PRV 2690	LUB-11	3	A
16	F-11	PRV 2691	LUB-12		
17	F-7	N/A	LUB-6		
18	F-8		LUB-7		
19	F-6		LUB-9		
20	F-5		LUB-8		
21	F-4		LUB-3		
22	F-3		LUB-2		
23	F-2	N/A	LUB-1	3	A
24	DELETED				
25	F-45	PRV 131	N/A	1	
26	F-LMC	N/A	LUB-LMC	4	
27	F-655 AV		LUB-655 AV	1	
28	F-671 AV		LUB-671 AV		
29	F-642 AV		LUB-642 AV		
30	F-643 AV		LUB-643 AV		
31	F-408 AV		LUB-408 AV		
32	F-406 AV		LUB-406 AV		
33	F-404 AV		LUB-404 AV		
34	F-422 AV		LUB-422 AV		
35	F-424 AV		LUB-424 AV		
36	F-405 AV		LUB-405 AV		
37	F-402 AV		LUB-402 AV		
38	F-1330 AV		LUB-1330 AV		
39	F-411 AV		LUB-411 AV		
40	F-412 AV		LUB-412 AV		
41	F-409 AV		LUB-409 AV		
42	F-410 AV		LUB-410 AV		
43	F-403 AV	N/A	LUB-403 AV		
44	F-978 AV	PRV 91	LUB-A0819		
45	F-966 AV	PRV 83	LUB-A0828		
46	F-980 AV	PRV 82	LUB-A0793		
47	F-740	PRV 619	N/A		
48	F-984 AV	PRV 80	LUB-A0726		
49	N/A	N/A	LUB-SR2		
50	F-30AB	PRV 618	N/A	1	
51	F-56	N/A	LUB-19	3	A
52	F-9	N/A	N/A	3	A
53	F-767 / 770 AV	N/A	LUB-770 AV	2	
54	F-PAS	PRV 36	N/A	2	
55	F-44	N/A	LUB-H20	1	
56	F-NHR	PRV NHR	N/A	1	
57	F-31	PRV 113	N/A	1	
58	F-9	PRV 2689	N/A	3	A
59	F-740 AV	PRV 740	N/A	2	C,D
60	F-741 AV	PRV 741	N/A	2	C,D
61	F-68	FREG 19	LUB-55	3	A
62	F-69	FREG 20	LUB-56	3	A

THIS TABLE DOES NOT INCLUDE ALL OILER/FILTER STATIONS. INSTALLATION OF OILER/FILTER STATIONS HAS BEEN EVALUATED BY EE 03-080.

STATION #	CIC NUMBER	2010 SHT.
A	HV-PC-(AC-RW-1B)	4
B	HV-PC-(AC-RW-1A)A	
C	HV-PC-(EF-AR-1C)	
D	HV-PC-ARW	4
E	HV-PC-(FC-C-1A)	1A
F	HV-PC-(FC-GH-1A)	1
G	HV-PC-(AC-CCL-1A)	
H	HV-PC-(EF-MS-1F)	
I	HV-PC-(EF-MS-1G)	
J	IA-PC-100	
K	HV-PC-(AC-T-1A)	
L	HV-PC-(EF-T-1E)	
M	HV-PC-(RF-T-1A/1B)	1
N	HV-PC-(EF-R-1E)	2
P	HV-PC-(EF-R-1F)	2
R	IA-PC-317	4

NON CONTROLLED PRINT
MAR 20 2007
N.P.R.D.. RIMS

NOTES

- A. DEVICES ASSOCIATED WITH THIS STATION BELONG TO THE SA SYSTEM.
- B. REF DWG. INGERSOL RAND 10750K* F-28389-D.
- C. LOCATIONS OF FILTER & REDUCING VALVE ARE REVERSED.
- D. E70-19 BOUNDARY IS AT THE REDUCING VALVES OUTLET.

REVISIONS TO THIS DRAWING REQUIRES A REVISION TO THE CORRESPONDING ISOKEY.

D-15

AS BUILT
454237341

SCAN/CADD DWG

DO NOT REVISE MANUALLY

FOR PREVIOUS REVISIONS, SEE SUPERSEDED CARDS.						SIGNIFICANT NUMBER		DRAWN		CHECKED		APPROVED		FILMED	
NO.	REVISIONS	DPT	CHK	APP	DATE	GROUP	1	2	3	4	5	6	DATE	DATE	DATE
009	DRG 1-49217 (DCN 02-0225)	HPT	RGA	KG	12/27/98								03/08/02		
010	DRG 1999-0234 (DCN 02-0225)	HEV	RGA	KG	06/27/99										
011	DRG 03-040 (DCN 03-1878)	DLR	DLR	KG	1/19/04										
012	DRG 0313140 (DCN 04-0293)	RGA	DLR	KG	06/26/03										
013	DRG 0313140 (DCN 04-0176)	KG	KG	RGA	10/18/03										
014	DRG 0313140 (DCN 04-0171)	RGA	RGA	DLR	10/24/03										

FLOW DIAGRAM
INSTRUMENT & SERVICE AIR
MISCELLANEOUS DETAILS
COOPER NUCLEAR STATION

BURNS & ROE

2010 SH 5

N14

DO NOT REVISE MANUALLY